

---

# **Dinámica exportadora de la Provincia de Córdoba**

---

Alberto M. Díaz Cafferata

Instituto de Economía y Finanzas

Fac. Ciencias Económicas

UNC

Auxiliares de investigación: Carolina Castroff y Emanuel López

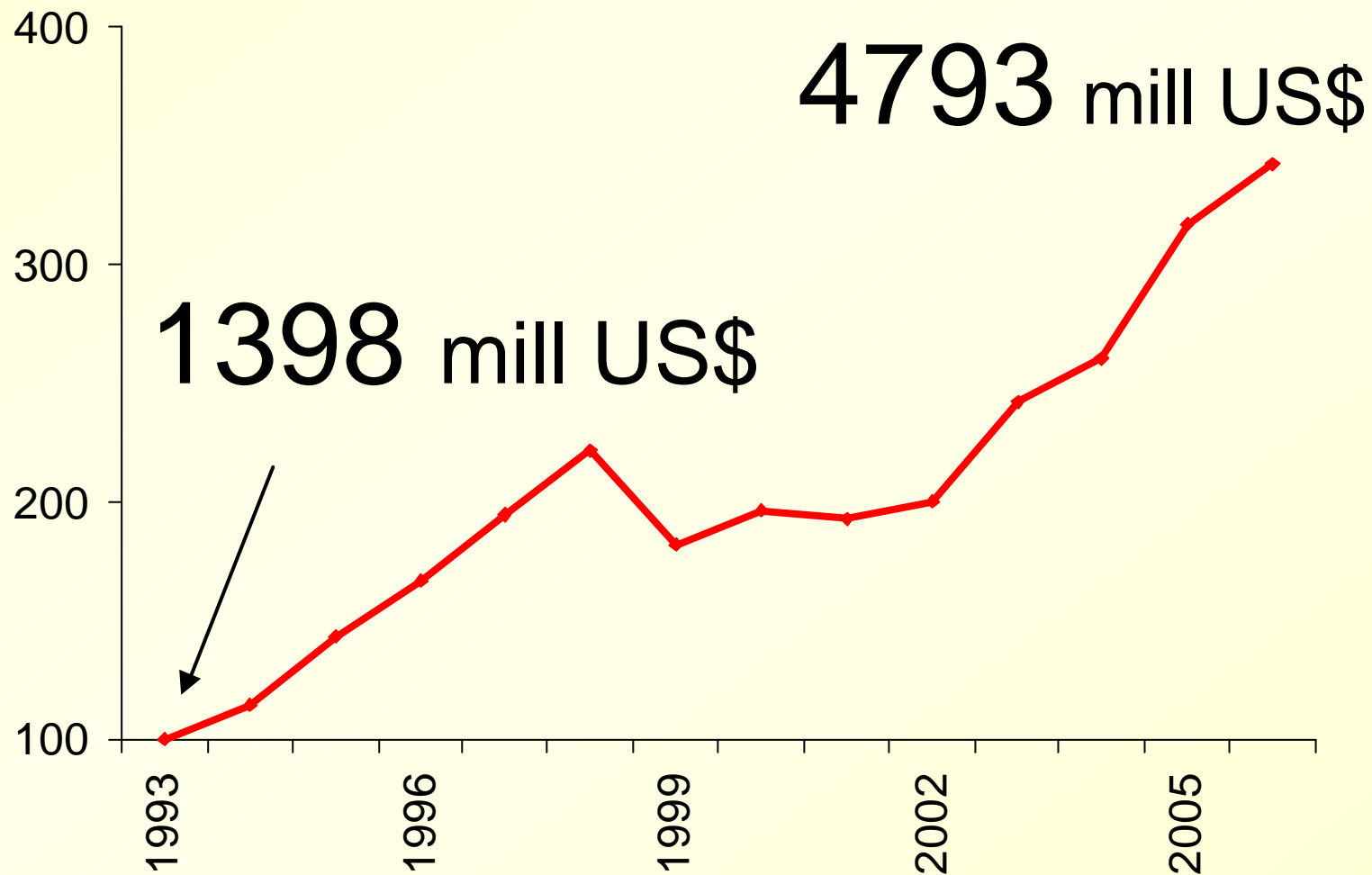
|

---

# **Exportaciones Totales**

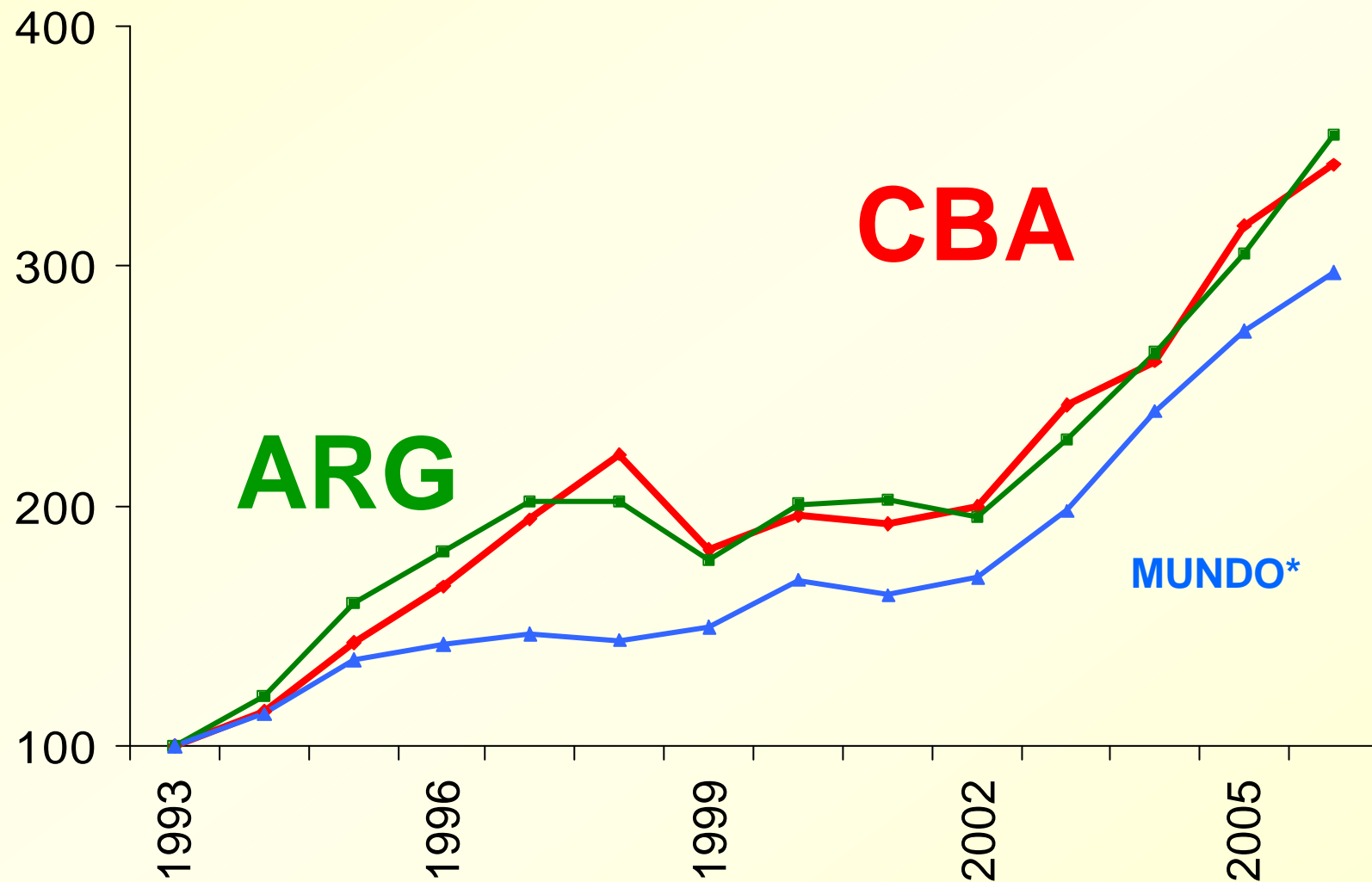
---

# BOOM EXPORTADOR CORDOBÉS 3,4 veces



Fuente: Agencia Procórdoba

# ¿UN FENÓMENO REGIONAL?

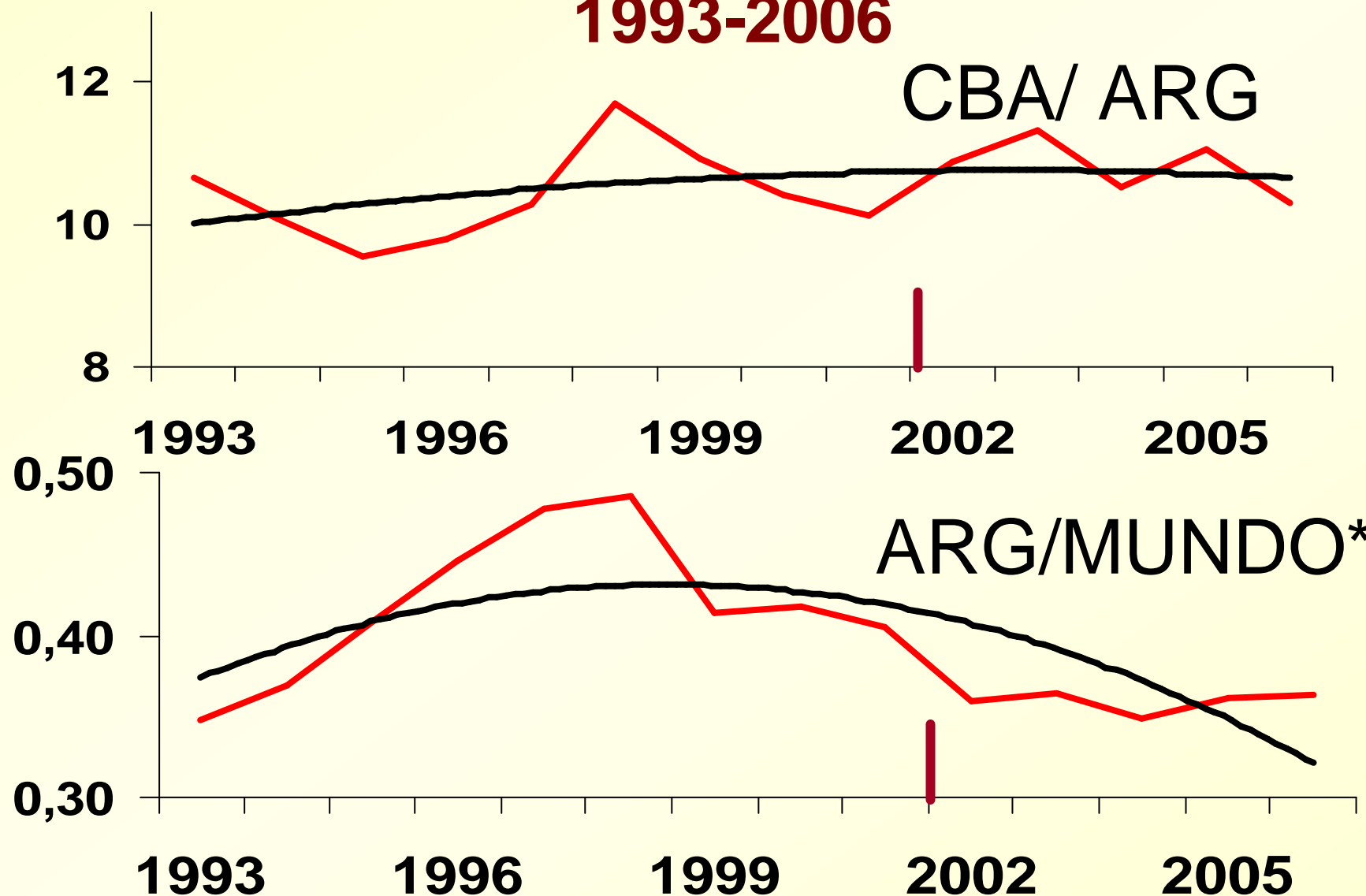


Fuentes: Agencia Procórdoba, CEI y MECON.

\*Año 2006 estimado

# LPL: tendencias relativas

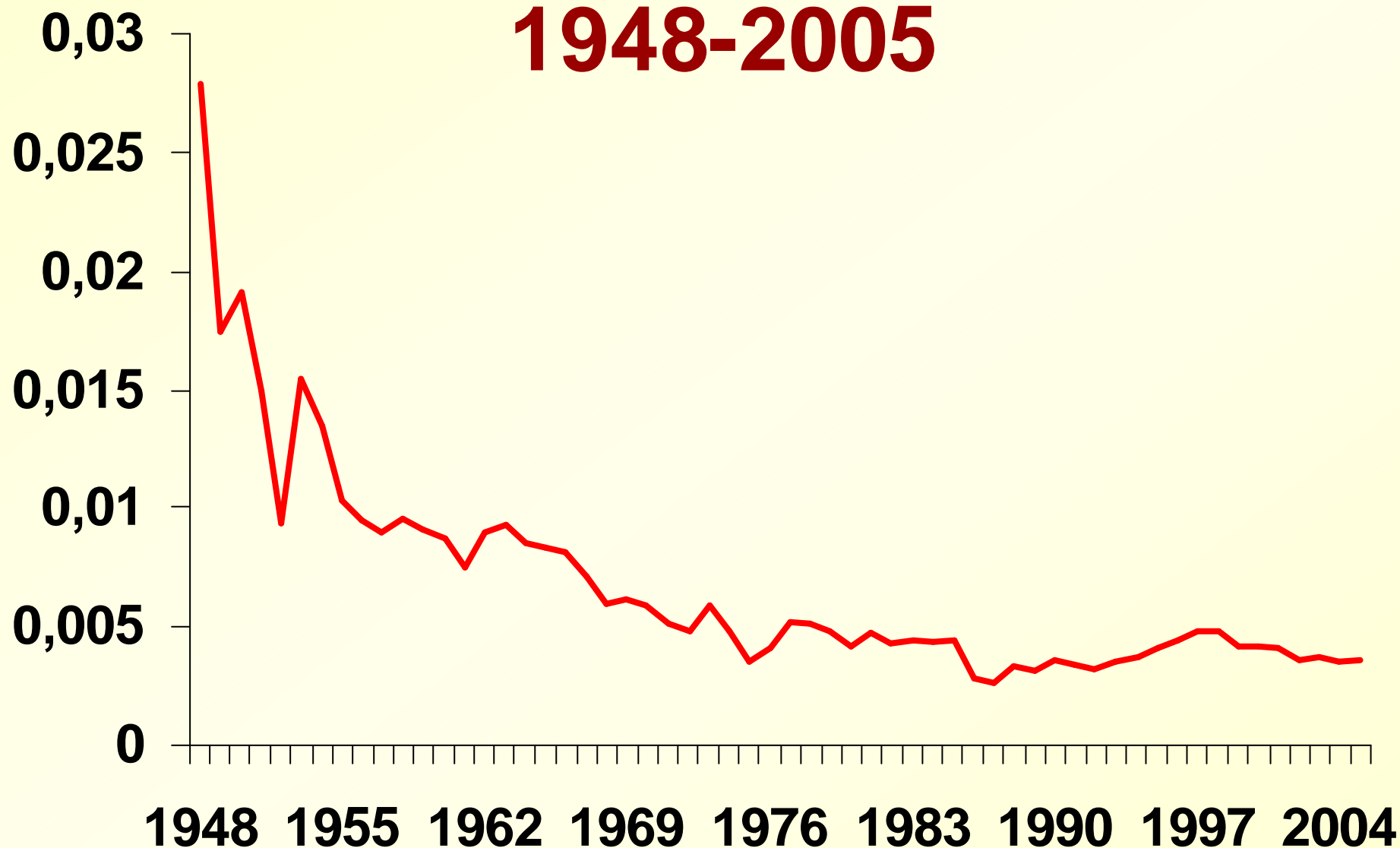
1993-2006



Fuentes: Gerencia de Estadísticas de Cba, Agencia Procórdoba, MECON y WTO.

\*Año 2006 estimado

# Expo Argentina/Expo Mundial 1948-2005



Fuente: A. Díaz Cafferata y J. Fornero (2003), MECON y WTO.

# SÍNTESIS

- SIGUE LAS TENDENCIAS MUNDIALES
- BAJA PERFORMANCE AGREGADA

## SHOCKS Y TENDENCIAS MUNDIALES EXÓGENAS POLÍTICA

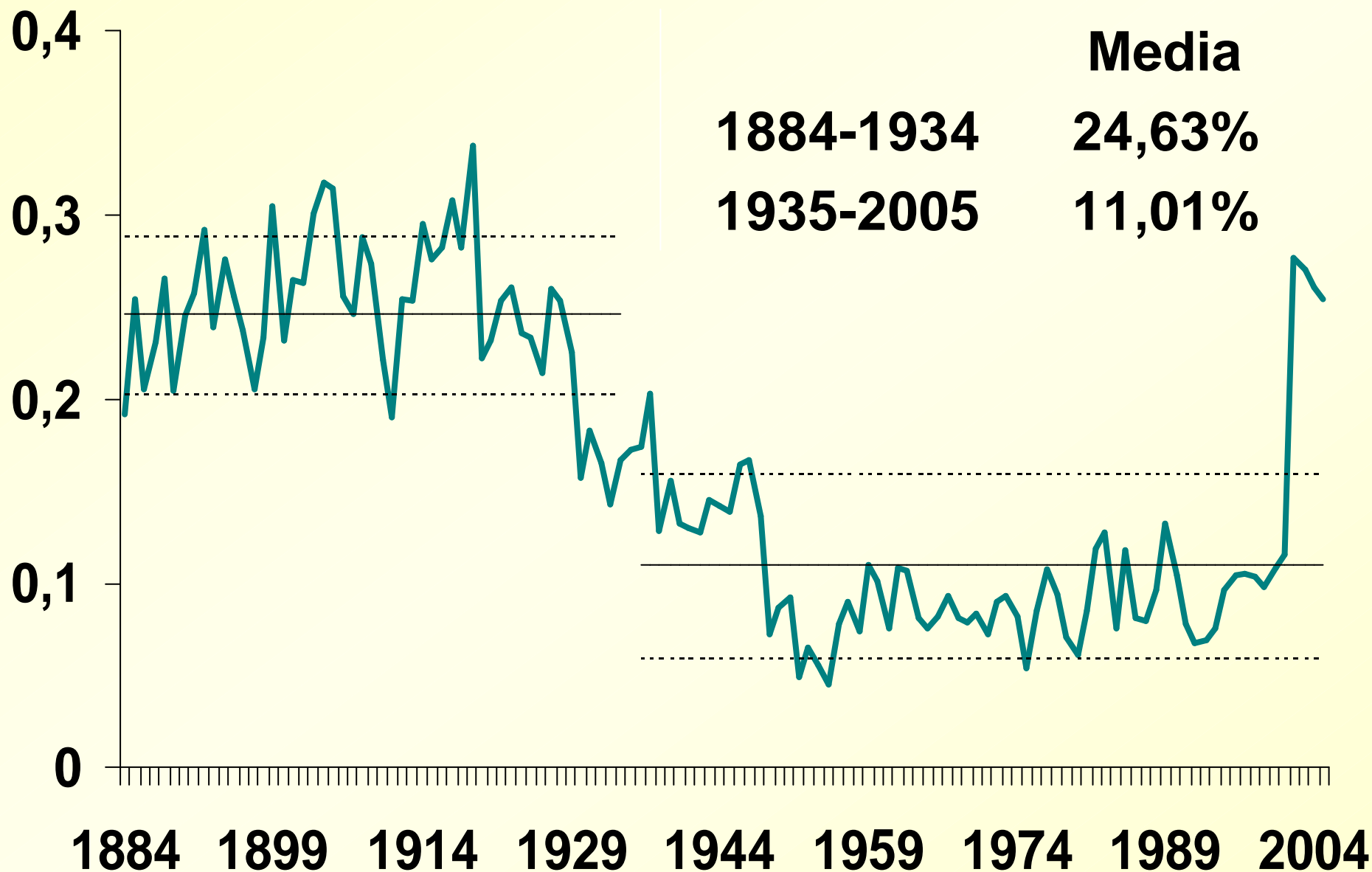
Ciclos: aprovechar expansiones, suavizar depresiones. Diversificar productos y destinos.

Estrategias: atractivo a la inversión en transables e inserción internacional. Asociación a mercados dinámicos

# **Grado de apertura**



# Apertura: tendencia histórica



Fuentes: S. Barone y A. Díaz Cafferata (2006)

# **Grado de apertura**

Estructuralmente bajo.

Exportaciones crecen como el PIB

**No han operado como  
motor de crecimiento**

¿PUEDE CAMBIAR?

¿QUÉ POLÍTICAS?

# Apertura Córdoba: economía y estadística

	<b>X/PBG =</b>	<b>X/T</b>	<b>T/PBG</b>
<b>1993</b>	<b>8</b>	<b>32</b>	<b>25</b>
<b>2001</b>	<b>14</b>	<b>57</b>	<b>24</b>
<b>2002</b>	<b>35</b>	<b>90</b>	<b>39</b>
<b>2005</b>	<b>34</b>	<b>93</b>	<b>36</b>

Fuentes: Gerencia de Estadísticas de Cba, Agencia Procórdoba

II

---

**Composición  
de las  
exportaciones**

---

# Composición de Exportaciones en Córdoba

	<b>Prod Prim</b>	<b>MOA</b>	<b>MOI</b>
<b>1993</b>	<b>35</b>	<b>35</b>	<b>30</b>
<b>2001</b>	<b>36</b>	<b>40</b>	<b>24</b>
<b>2002</b>	<b>37</b>	<b>45</b>	<b>18</b>
<b>2005</b>	<b>32</b>	<b>48</b>	<b>20</b>

Fuente: Agencia Procórdoba e INDEC

# Composición de Exportaciones Córdoba / Argentina

	<b>Prod Prim</b>	<b>MOA</b>	<b>MOI</b>
<b>1993</b>	<b>15</b>	<b>10</b>	<b>12</b>
<b>1998</b>	<b>13</b>	<b>12</b>	<b>14</b>
<b>2001</b>	<b>136</b>	<b>14</b>	<b>8</b>
<b>2002</b>	<b>20</b>	<b>15</b>	<b>7</b>
<b>2005</b>	<b>18</b>	<b>16</b>	<b>7</b>

Fuentes: Agencia Procórdoba, MECON e INDEC

III

---

# Exportaciones Pymes

---

# Pymes exportadoras.

## Manufacturas: mayor crecimiento

	2005		2005–2000		Anual firma (miles dl)
	mill dl	Firmas	Valor	% Firmas	
CBA	207	264	92	44	784.1
PAÍS	3297	4988	50	34	660.9
Cba/ país %	6.3	5.3			118.6

Fuente: Instituto de Estrategias Internacionales



# Tamaño de firmas

		Firmas	Mill dl	X por firma	Firmas sobre el total	X sobre el total
<b>REG CENTRO</b>	Gde	118	8433	71,466	7,4	94,3
	<b>Pyme</b>	<b>681</b>	<b>500</b>	<b>0,73</b>	<b>42,6</b>	<b>5,6</b>
	Micro	798	12	0,02	50,0	0,1
<b>Tot R. Centro</b>		<b>1597</b>	<b>8945</b>	<b>5,6001</b>	<b>100</b>	<b>100</b>
<b>Total País</b>	Gde	669	24230	36,218	5,10	87,7
	<b>Pyme</b>	<b>4988</b>	<b>3297</b>	<b>0,7</b>	<b>38,0</b>	<b>11,9</b>
	Micro	6962	98	0,01	53,1	0,4
<b>Total país</b>		<b>13111</b>	<b>27631</b>	<b>2,1074</b>	<b>100</b>	<b>100</b>

Fuente: Instituto de Estrategias Internacionales

# Supervivencia de las Exportaciones Pymes

Distribución de Pymex según la continuidad exportadora en Argentina

	Continuidad exportadora				Total
	1 año	2 años	3 años	4 años	
<b>Empresas</b>	<b>917</b>	<b>1074</b>	<b>980</b>	<b>863</b>	<b>3834</b>
<b>Valor Exportado (millones)</b>	<b>280</b>	<b>597</b>	<b>707</b>	<b>792</b>	<b>2376</b>
<b>X promedio</b>	<b>306</b>	<b>556</b>	<b>721</b>	<b>918</b>	<b>620</b>

Fuente: P. Angelelli et al. (2001) "Las Pymes exportadoras argentinas exitosas: hacia la construcción de ventajas competitivas".

# Internacionalización Pyme: síntesis

- ✓ Mínima participación
- ✓ Baja supervivencia

## Dificultades

- Acceso al financiamiento.
- Necesidad de especialización gerencial
- Imperfecciones de mercado.
- Fuertes costos relativos de información de mercados externos
- Objetivos diferentes a la maximización de beneficios.
- Inexistencia de I+D
- Burocracia estatal

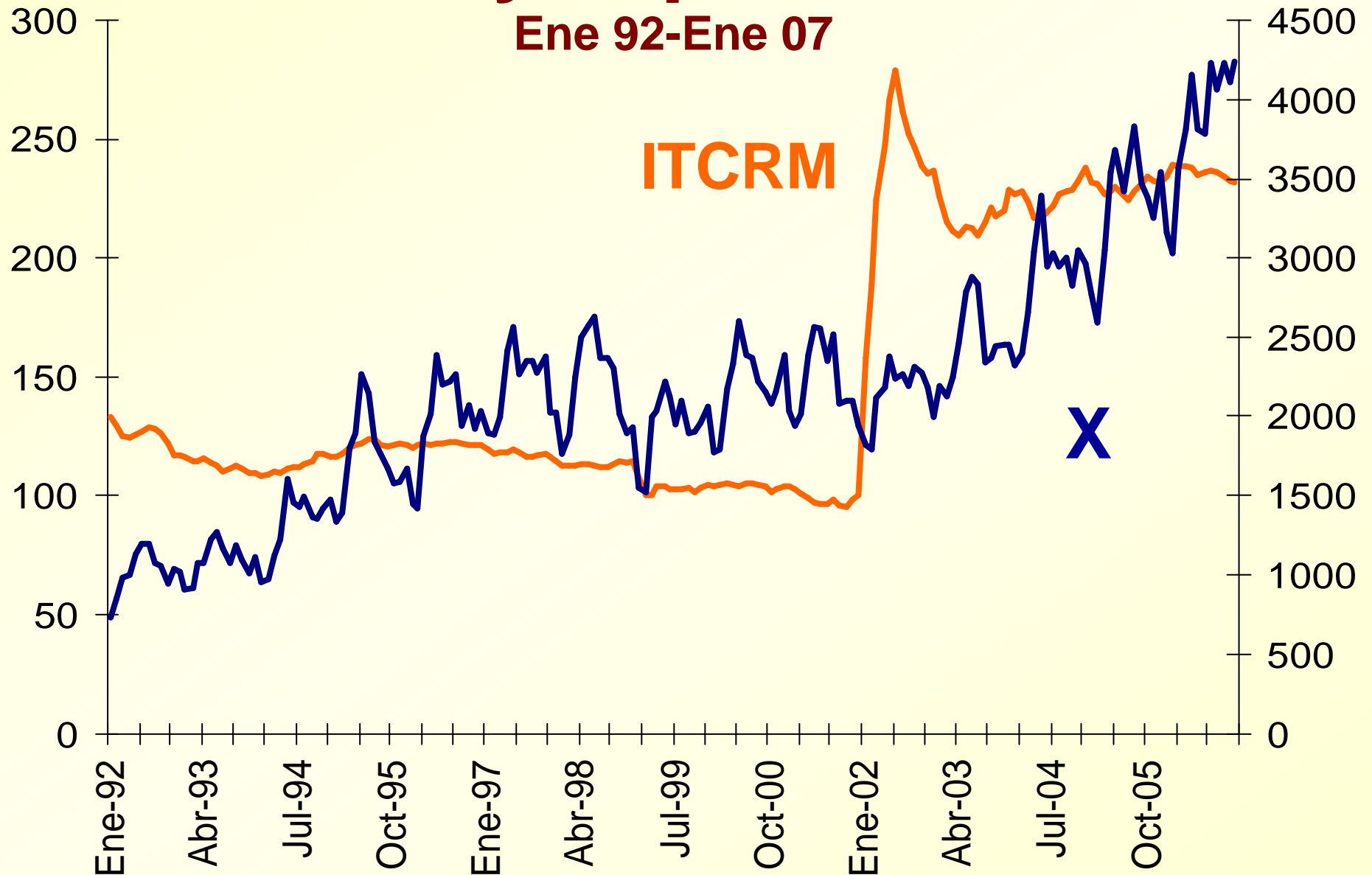
# IV

## Condicionantes de LPL

- ✓ Precios: el tipo de cambio real en el LPI
- ✓ Tecnológicos: la segmentación de la producción

# ITCRM y exportaciones

Ene 92-Ene 07



Fuentes: MECON y BCRA \*ITCRM base dic 2001=100

# Cinco temas estratégicos

- Análisis de la firma: internacionalización y supervivencia
- Dinámica de los mercados mundiales
- Teoría de la producción: las nuevas tecnologías; segmentación
- Procesos espaciales: aglomeración y vaciamiento
- Precios e inversión exportadora

---

# **ANEXO**

---

# Exportaciones Córdoba, Argentina y mundiales mill dls

	Arg	Cba	Mundiales
1993	13117.75	1398.99	3790209
1994	15839.21	1599.12	4316796
1995	20963.10	2000.34	5159774
1996	23810.71	2332.41	5378997
1997	26430.85	2718.82	5561014
1998	26433.69	3098.44	5464923
1999	23308.63	2550.36	5661129
2000	26341.02	2749.69	6416203
2001	26542.72	2691.11	6169935
2002	25650.59	2795.51	6461794
2003	29938.75	3388.5	7505668
2004	34575.73	3638.03	9096517
2005	40106.38	4433.23	10344206
2006	46569	4793.80	11275184*

Fuentes: Agencia Procórdoba, CEI y MECON.

\*Dato estimado



# Grado de apertura: Argentina

	X/PT	PT/PBI	(X/PT)*(PT/PBI)
<b>1993</b>	22.30	24.87	5.55
<b>1994</b>	25.23	24.39	6.15
<b>1995</b>	33.20	24.47	8.12
<b>1996</b>	34.57	25.31	8.75
<b>1997</b>	35.57	25.37	9.03
<b>1998</b>	36.04	24.53	8.84
<b>1999</b>	35.64	23.07	8.22
<b>2000</b>	39.15	23.67	9.27
<b>2001</b>	42.69	23.14	9.88
<b>2002</b>	71.86	36.53	26.25
<b>2003</b>	61.31	38.28	23.47
<b>2004</b>	61.19	37.19	22.76
<b>2005</b>	62.28	35.58	22.16

Fuente: CEI y MECON

# Grado de apertura: Córdoba

	<b>X/PT</b>	<b>PT/PBI</b>	<b>(X/PT)*(PT/PBI)</b>
<b>1993</b>	31.60	24.69	7.80
<b>1994</b>	32.54	25.21	8.20
<b>1995</b>	44.20	24.63	10.89
<b>1996</b>	45.06	27.54	12.41
<b>1997</b>	48.96	27.90	13.66
<b>1998</b>	49.59	28.82	14.29
<b>1999</b>	53.44	23.88	12.76
<b>2000</b>	54.16	25.14	13.62
<b>2001</b>	57.19	24.36	13.93
<b>2002</b>	89.57	39.13	35.04
<b>2003</b>	88.92	38.84	34.54
<b>2004</b>	95.03	35.46	33.70
<b>2005</b>	92.90	36.11	33.54

Fuentes: Gerencia de Estadísticas de Cba, INDEC y Agencia Procórdoba

# Composición de Exportaciones en Córdoba

	<b>Prod Prim</b>	<b>MOA</b>	<b>MOI</b>
<b>1993</b>	34.94	34.67	30.38
<b>1994</b>	33.58	34.82	31.58
<b>1995</b>	29.07	34.21	36.72
<b>1996</b>	32.92	36.31	30.77
<b>1997</b>	<b>20.87</b>	<b>38.43</b>	<b>40.69</b>
<b>1998</b>	28.29	32.93	38.78
<b>1999</b>	29.50	40.09	30.41
<b>2000</b>	33.58	38.40	28.02
<b>2001</b>	35.89	39.98	24.12
<b>2002</b>	37.10	44.67	18.23
<b>2003</b>	38.24	46.50	15.26
<b>2004</b>	28.47	52.86	18.67
<b>2005</b>	<b>31.62</b>	<b>48.46</b>	<b>19.92</b>

Fuente: Agencia Procórdoba e INDEC

# Estructura sectorial

## Córdoba

Residuos y desperdicios de la industria alimentaría	<b>972,3</b>
Semillas y Frutos Oleaginosos	<b>735,3</b>
Grasas y Aceites	<b>710,3</b>
Cereales	<b>646,8</b>
Material de Transporte	<b>513,7</b>
Maquinarias, Aparatos y Material eléctrico	<b>205,2</b>

- Los 6 principales productos, representan más del **85** del total de las exportaciones

## Total país

- En Argentina estos bienes representan el **41,8** del total exportado.
- Córdoba exporta el **22**, del total país.

Residuos y desperdicios de la industria alimentaría	<b>4032,2</b>
Semillas y Frutos Oleaginosos	<b>2443,8</b>
Grasas y Aceites	<b>3290,1</b>
Cereales	<b>2808,3</b>
Material de Transporte	<b>2890,8</b>
Maquinarias, Aparatos y Material eléctrico	<b>1321,9</b>

Fuente: INDEC. Valores en millones de US\$

# Composición de Exportaciones en Argentina

	<b>Prod Prim</b>	<b>MOA</b>	<b>MOI</b>	<b>Comb y energía</b>
<b>1993</b>	24.93	37.60	28.05	9.42
<b>1994</b>	23.58	36.66	29.34	10.42
<b>1995</b>	22.97	35.65	31.03	10.35
<b>1996</b>	24.43	35.44	27.15	12.97
<b>1997</b>	21.58	34.45	31.53	12.44
<b>1998</b>	24.98	33.15	32.63	9.25
<b>1999</b>	22.07	35.15	29.88	12.89
<b>2000</b>	20.29	29.85	31.24	18.61
<b>2001</b>	22.80	28.11	31.29	17.80
<b>2002</b>	20.55	31.73	29.63	18.08
<b>2003</b>	21.61	33.42	26.88	18.09
<b>2004</b>	19.82	34.61	27.69	17.88
<b>2005</b>	19.64	32.82	29.77	17.78

Fuente: CEI e INDEC