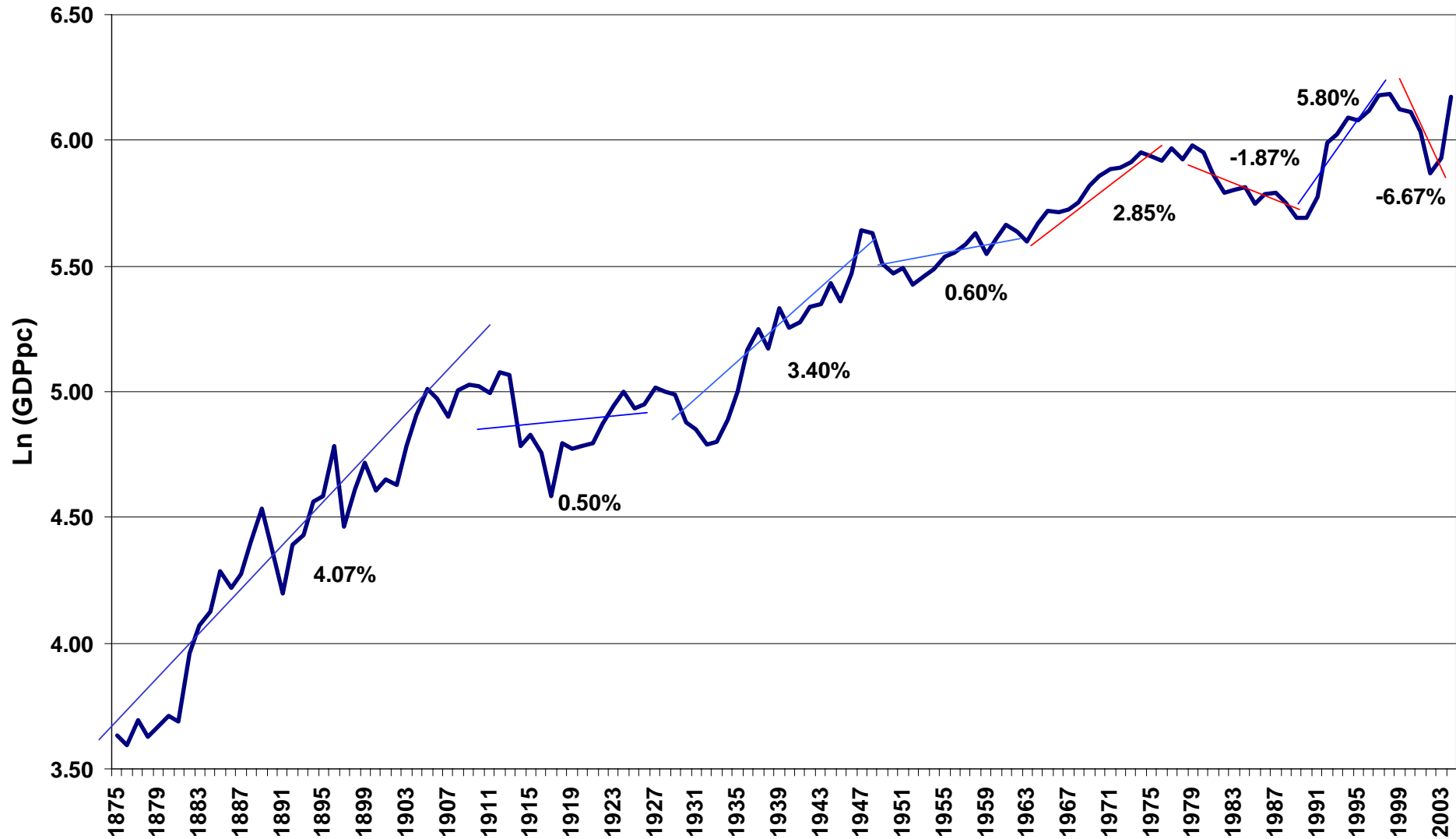
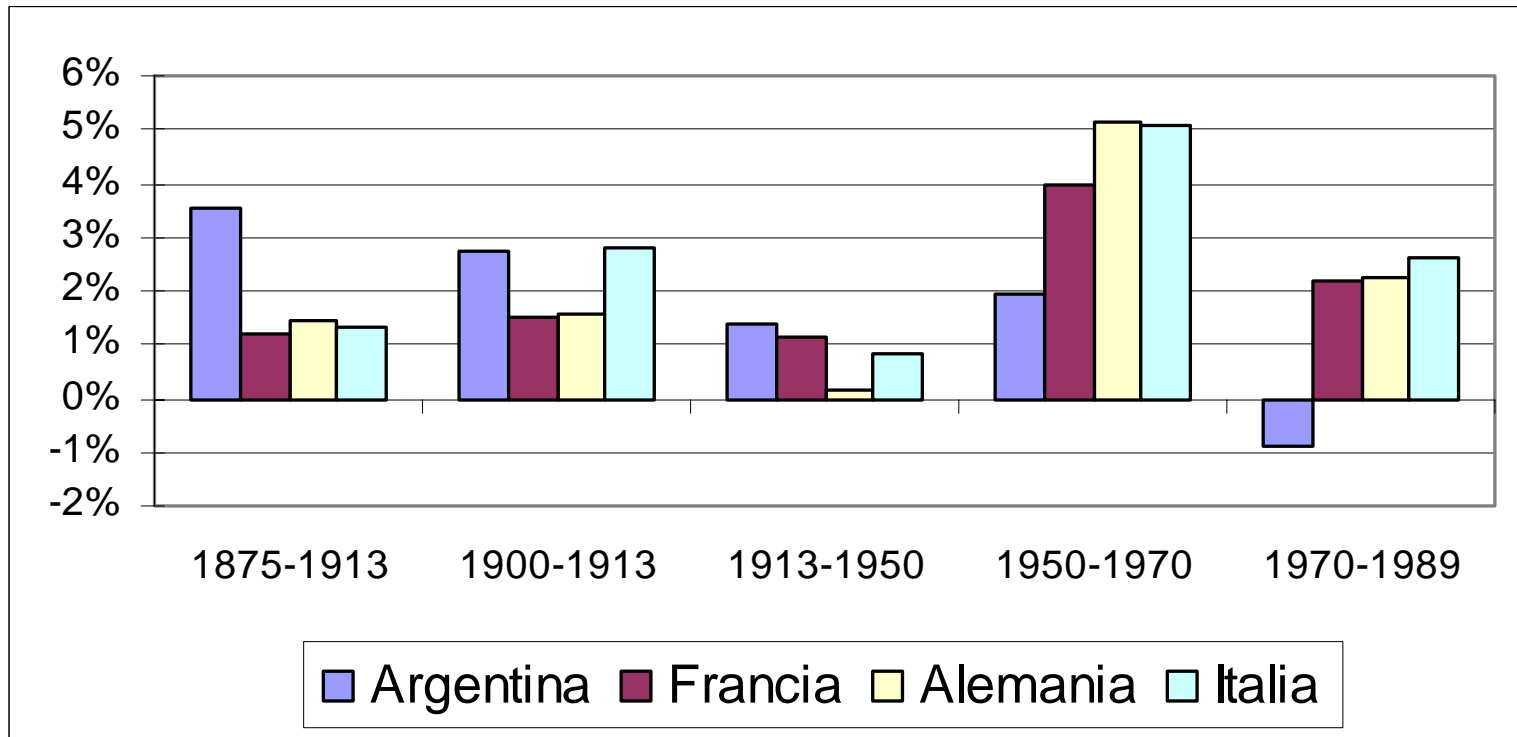


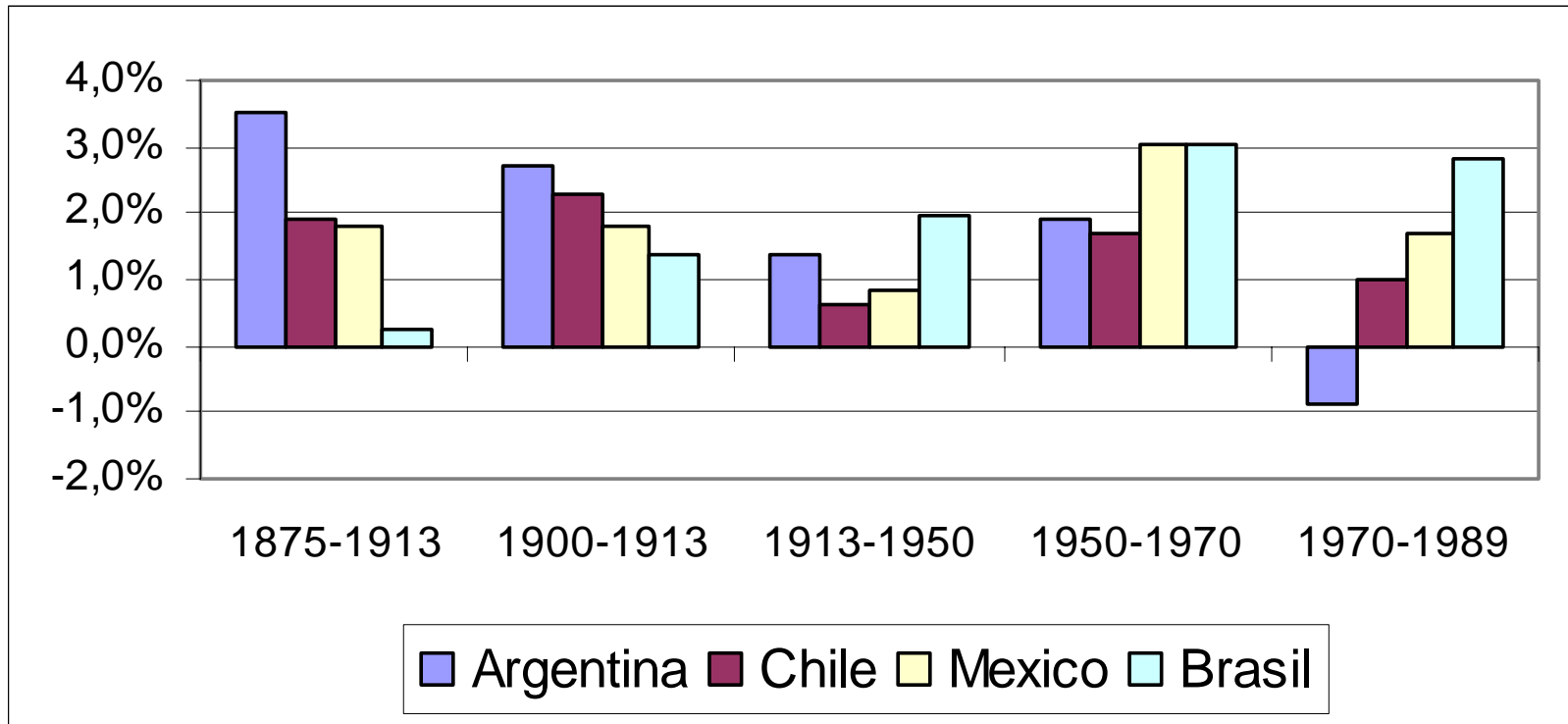
PBI per cápita Argentina 1875-2004



Tendencias de Crecimiento Comparadas. Argentina, Francia, Alemania e Italia, 1875-1989. Tasa de crecimiento promedio del PBI per cápita.

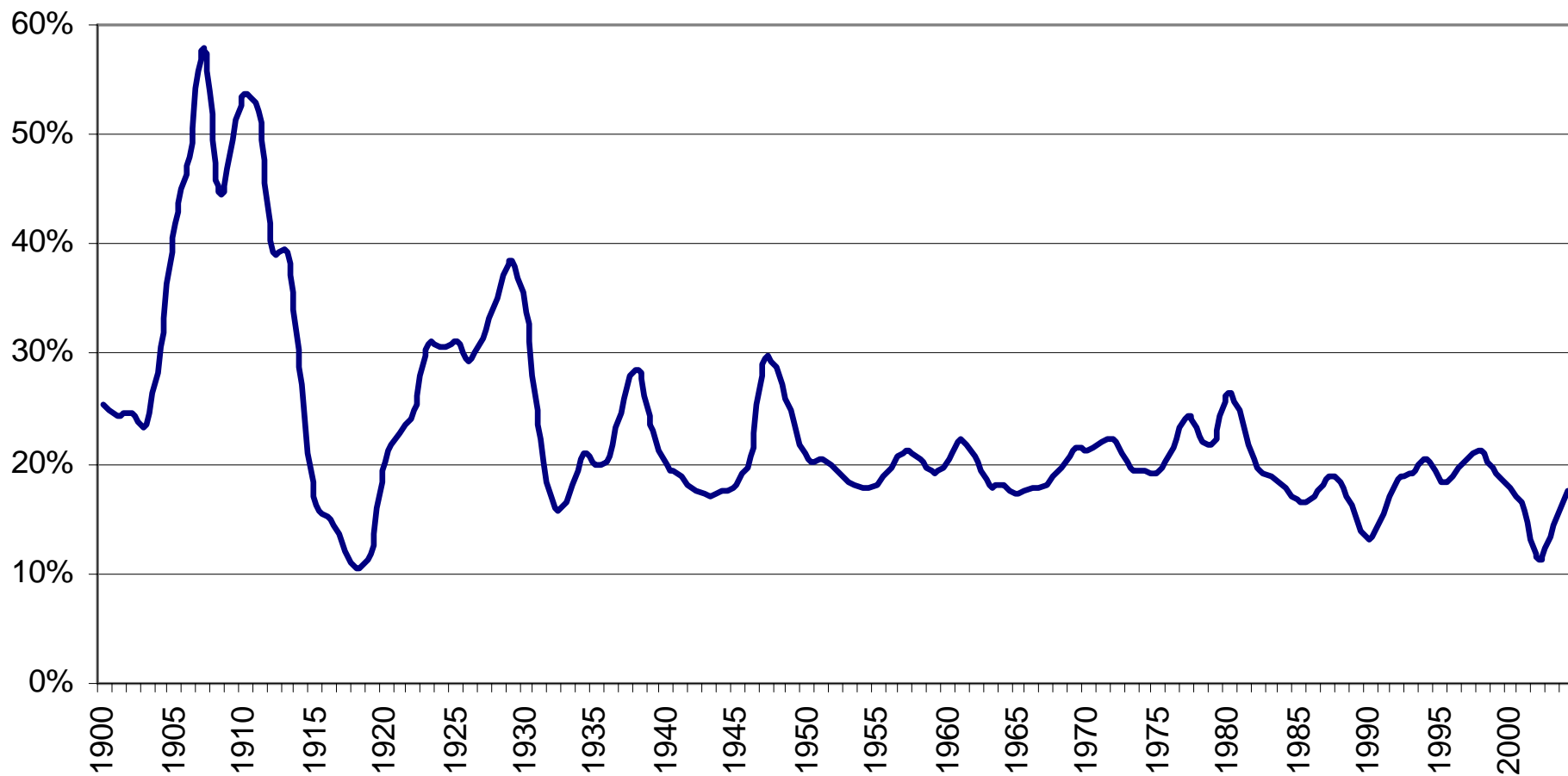


Tendencias de Crecimiento Comparadas. Argentina, Chile, Mexico y Brasil, 1875-1989. Tasa de crecimiento promedio del PBI per cápita.



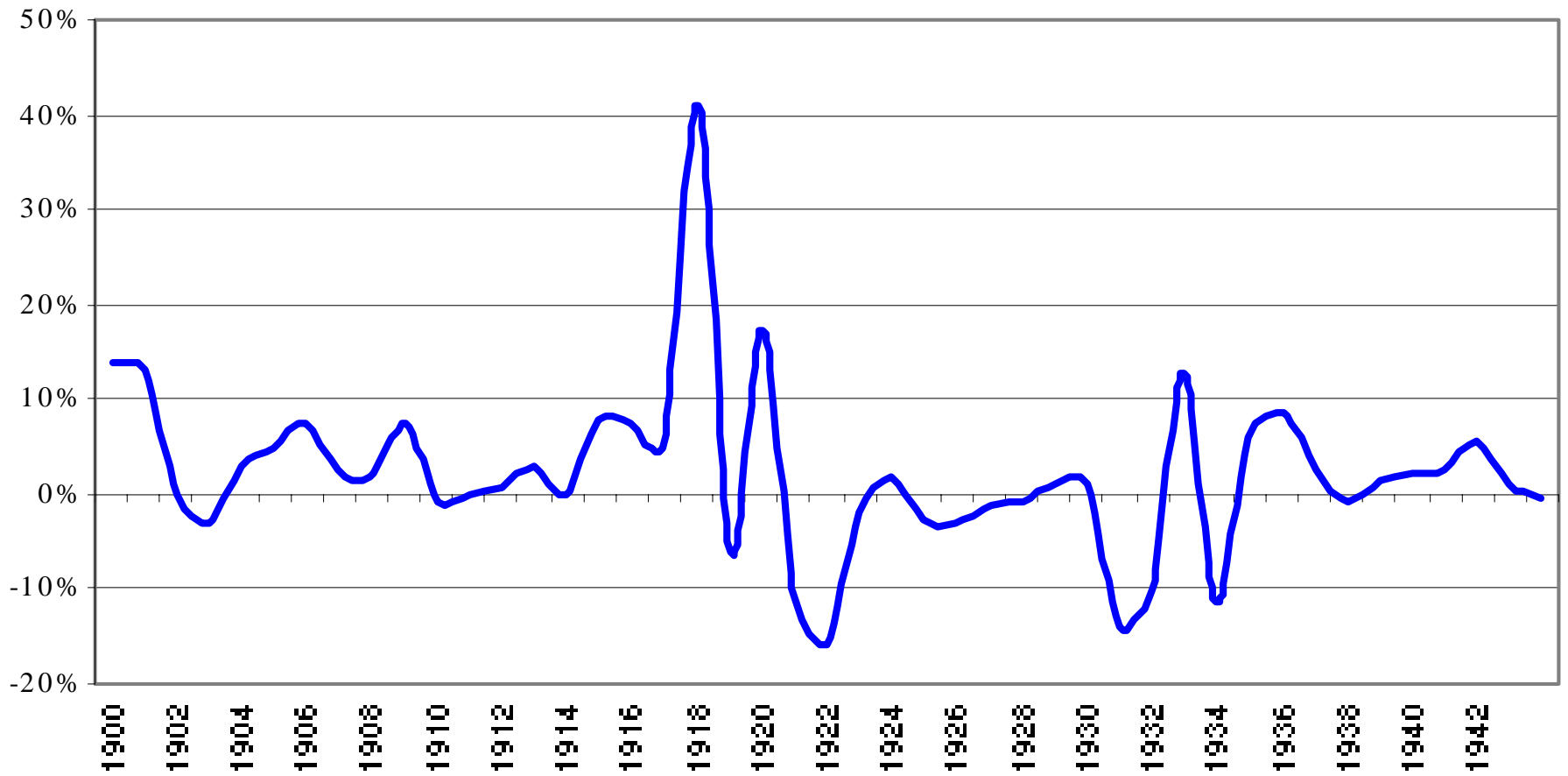
Inversión Bruta Interna Fija como porcentaje del PBI.

Período 1900 – 2004



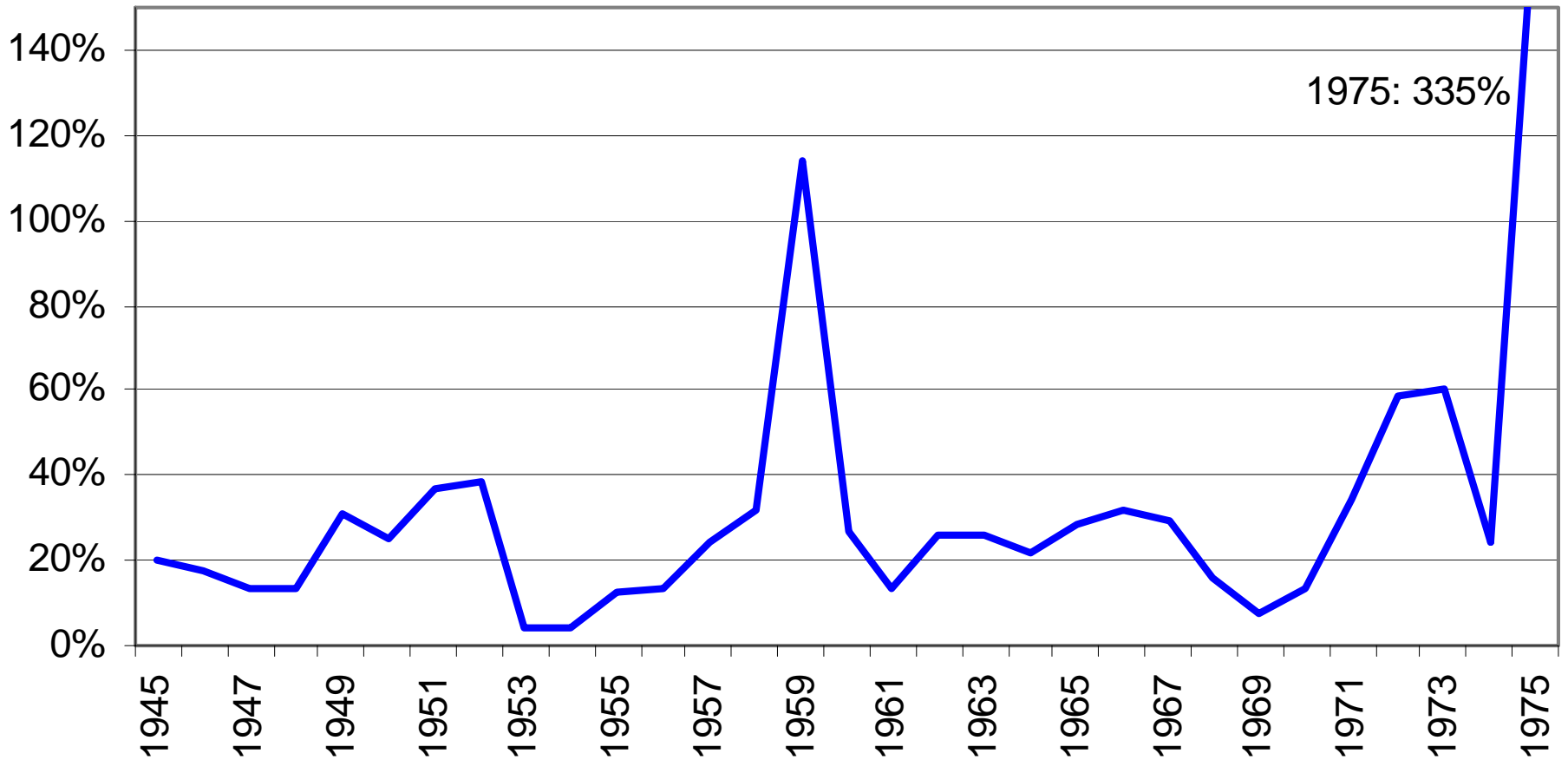
Inflación Anual

Variación promedio anual del IPC. Período 1900 – 1945



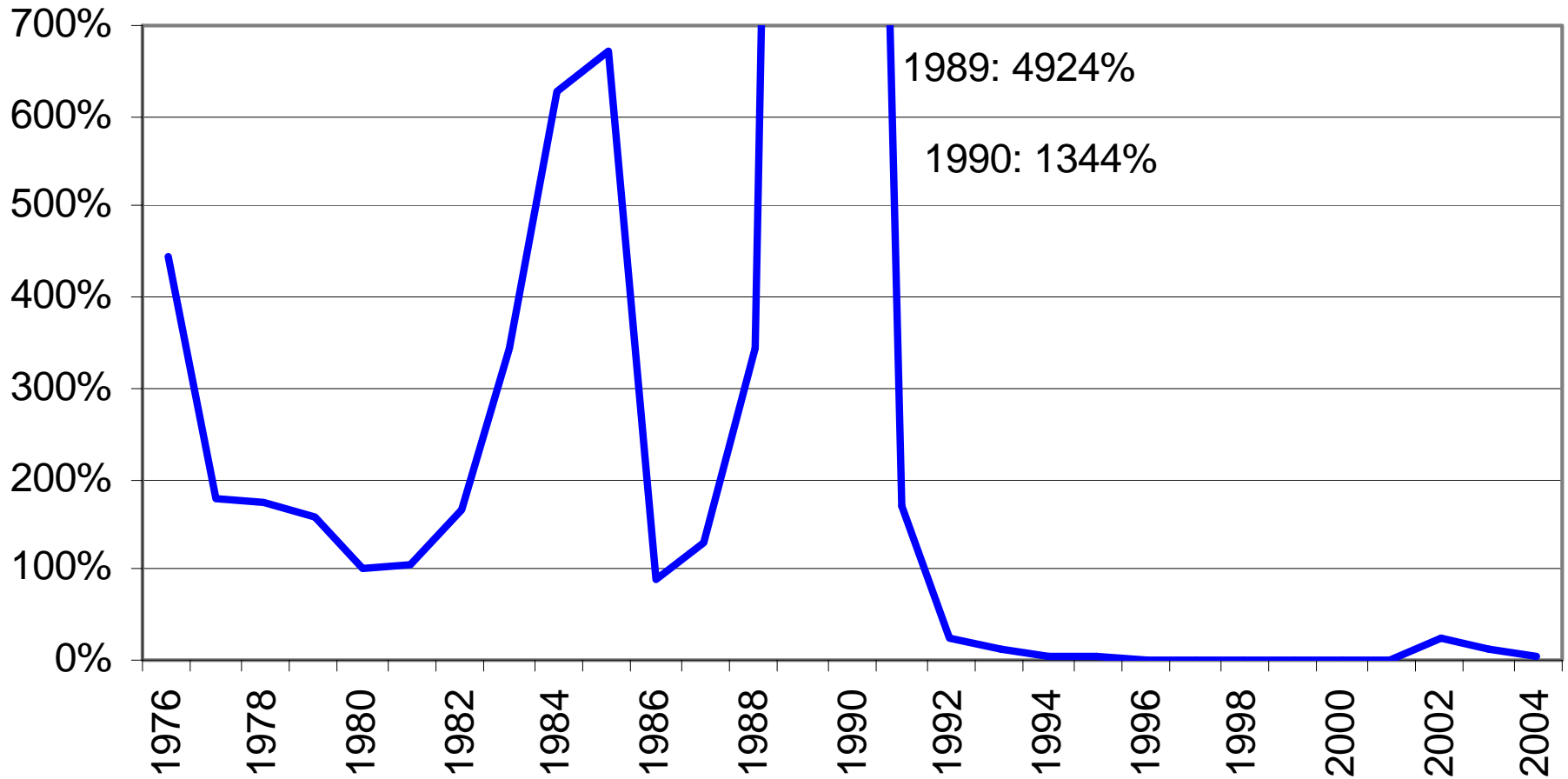
Inflación Anual

Variación promedio anual del IPC. Período 1945 – 1975



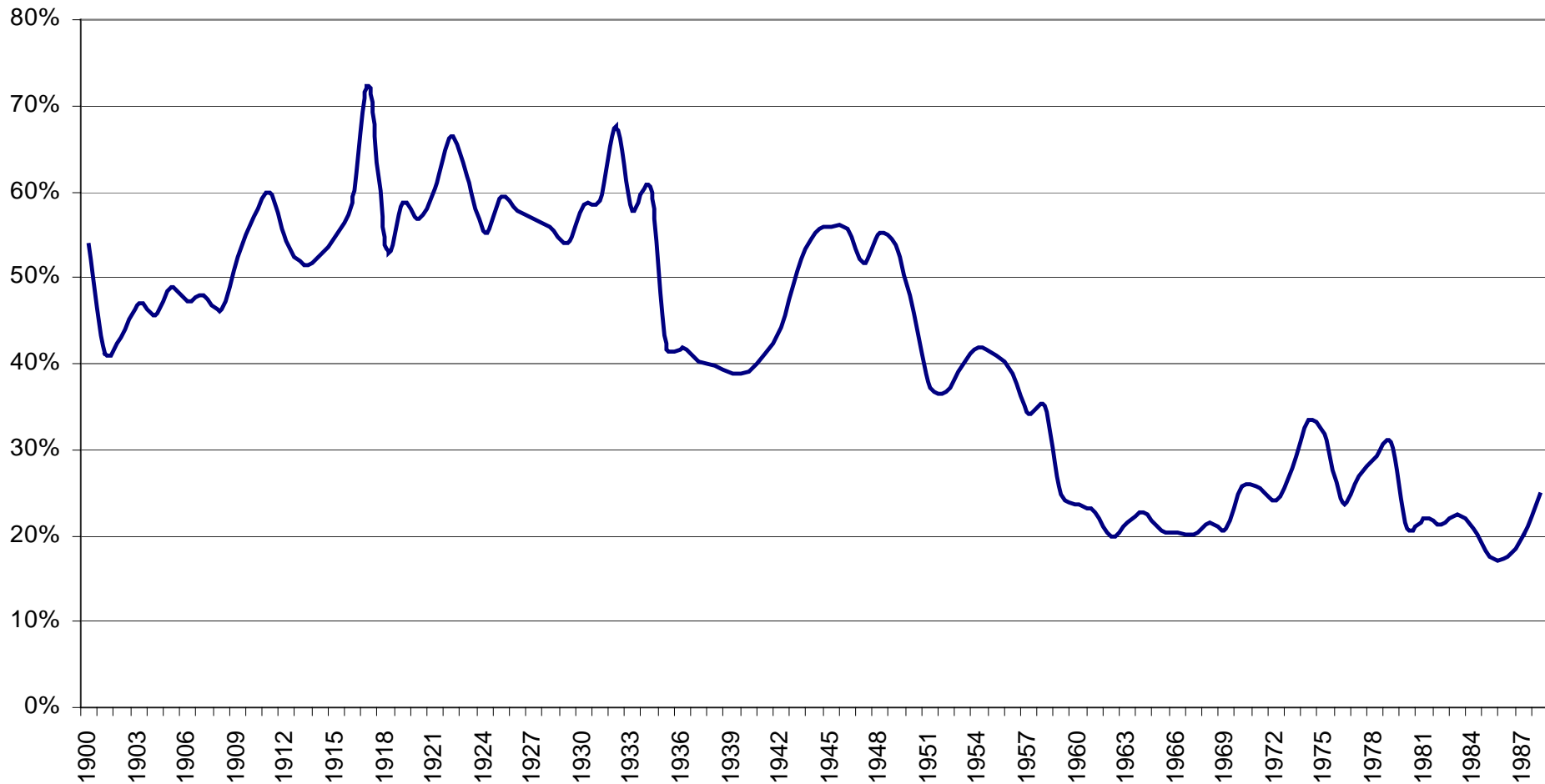
Inflación Anual

Variación promedio anual del IPC. Período 1975 – 1945



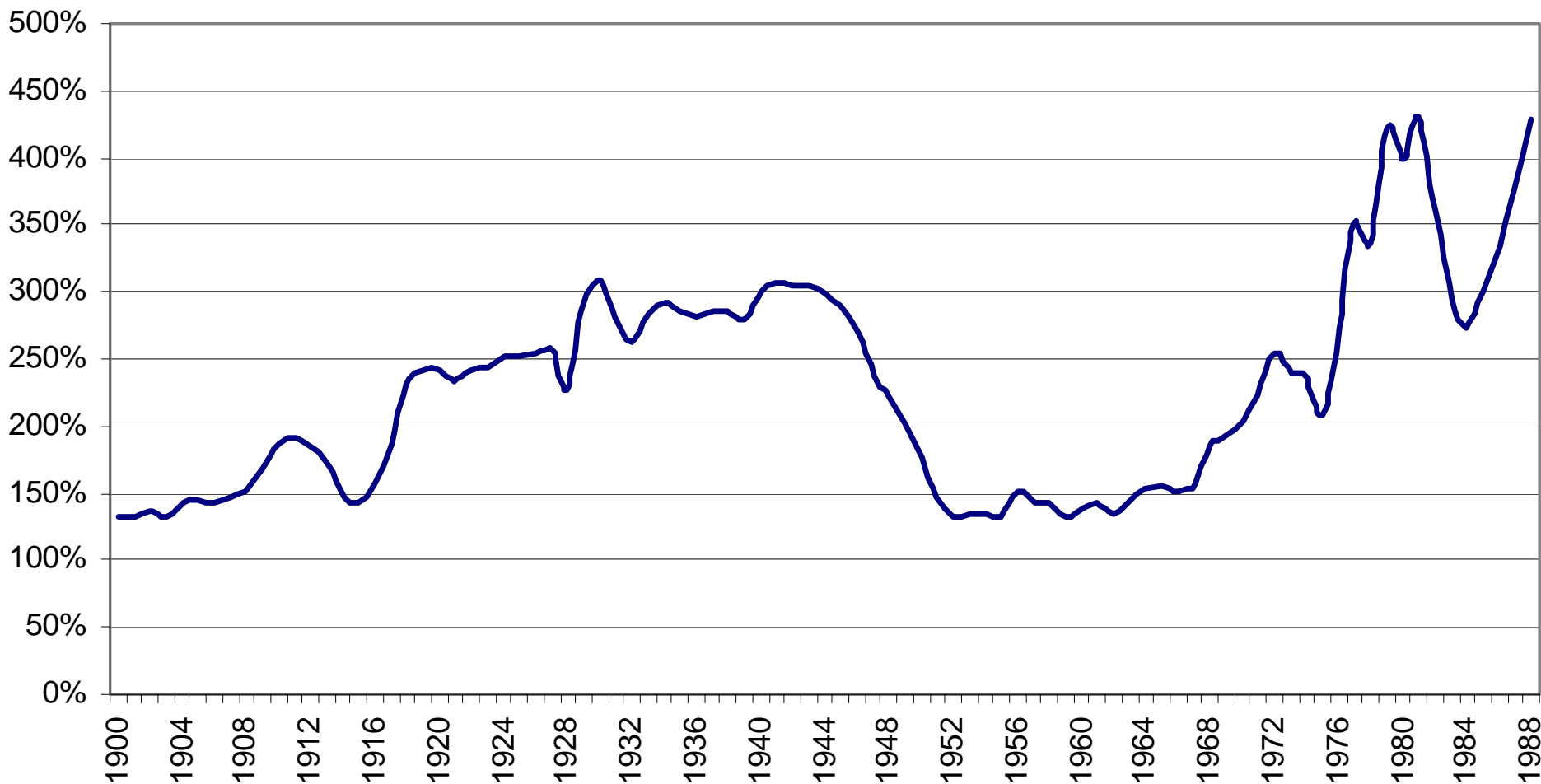
Oferta Monetaria (M3) como porcentaje del PBI

Período 1900 - 1988

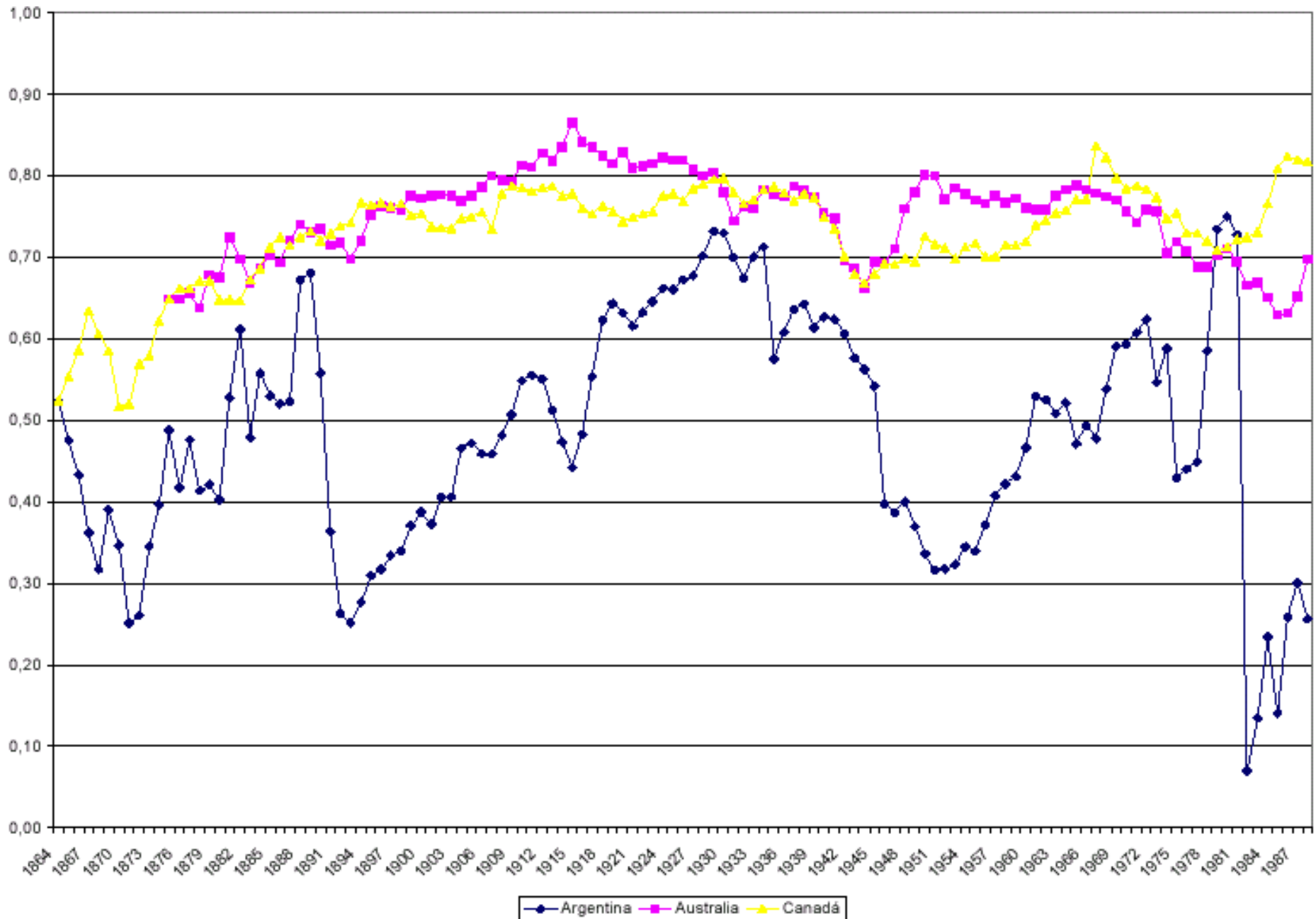


Bancarización (Ratio Depósitos sobre Circulante)

Período 1900-1988

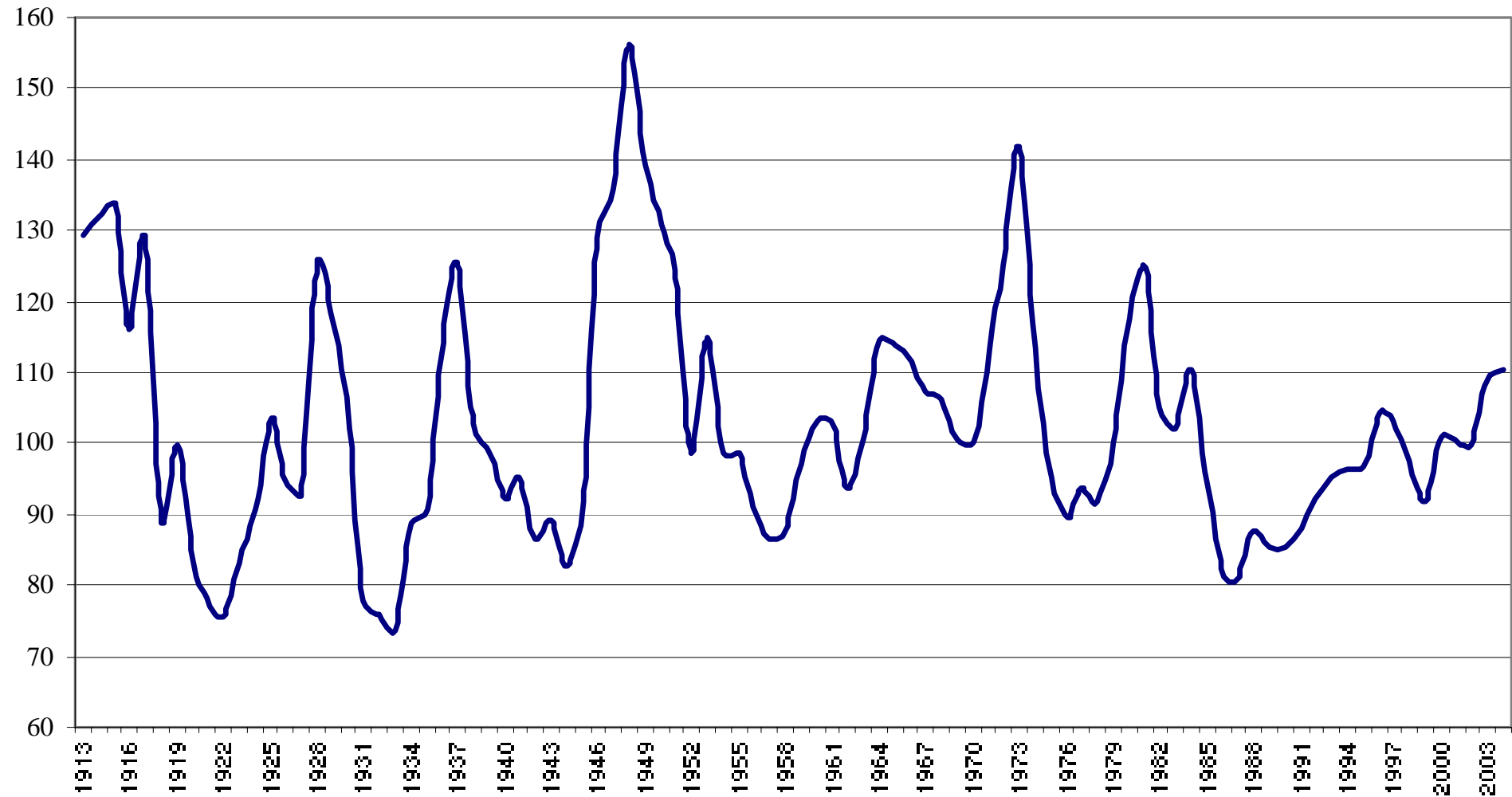


CIM en Argentina, Canadá y Australia. Período 1864-1988



Evolución de los Términos de Intercambio

Indice 1970 = 100. Período 1900 - 2004



Indice de Apertura Económica

Importaciones más exportaciones como porcentaje del PBI.

Período 1900-2004

