

DELITOS CONTRA LA PROPIEDAD

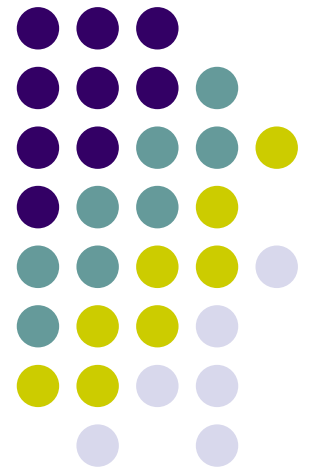
- Un análisis de disparidad regional -

Dra. Hada G. Juárez de Perona

(FCE – IEF)

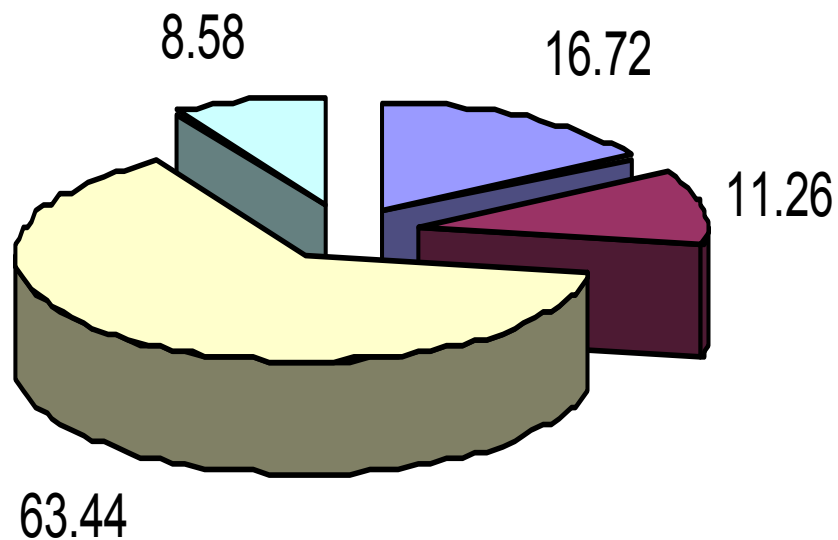
Lic. José Luis Navarrete

(FCE - IEF)





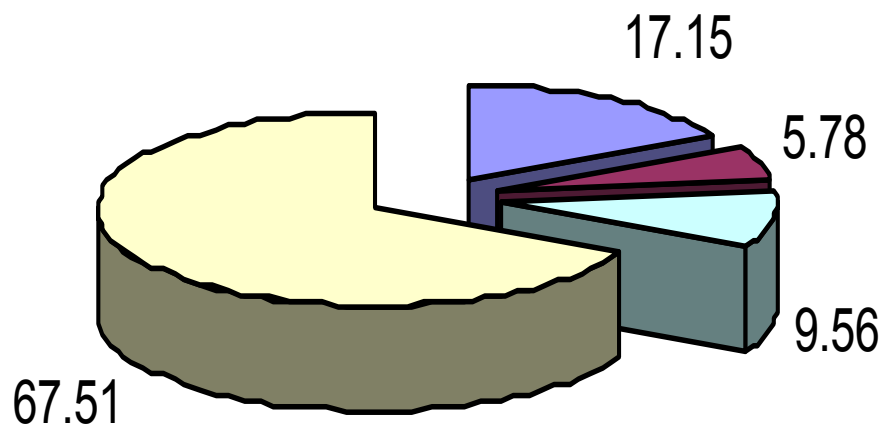
Tipo de delitos/delitos totales (en %) -1999



■ Contra las personas ■ Otros ■ Contra la propiedad ■ Contra la libertad



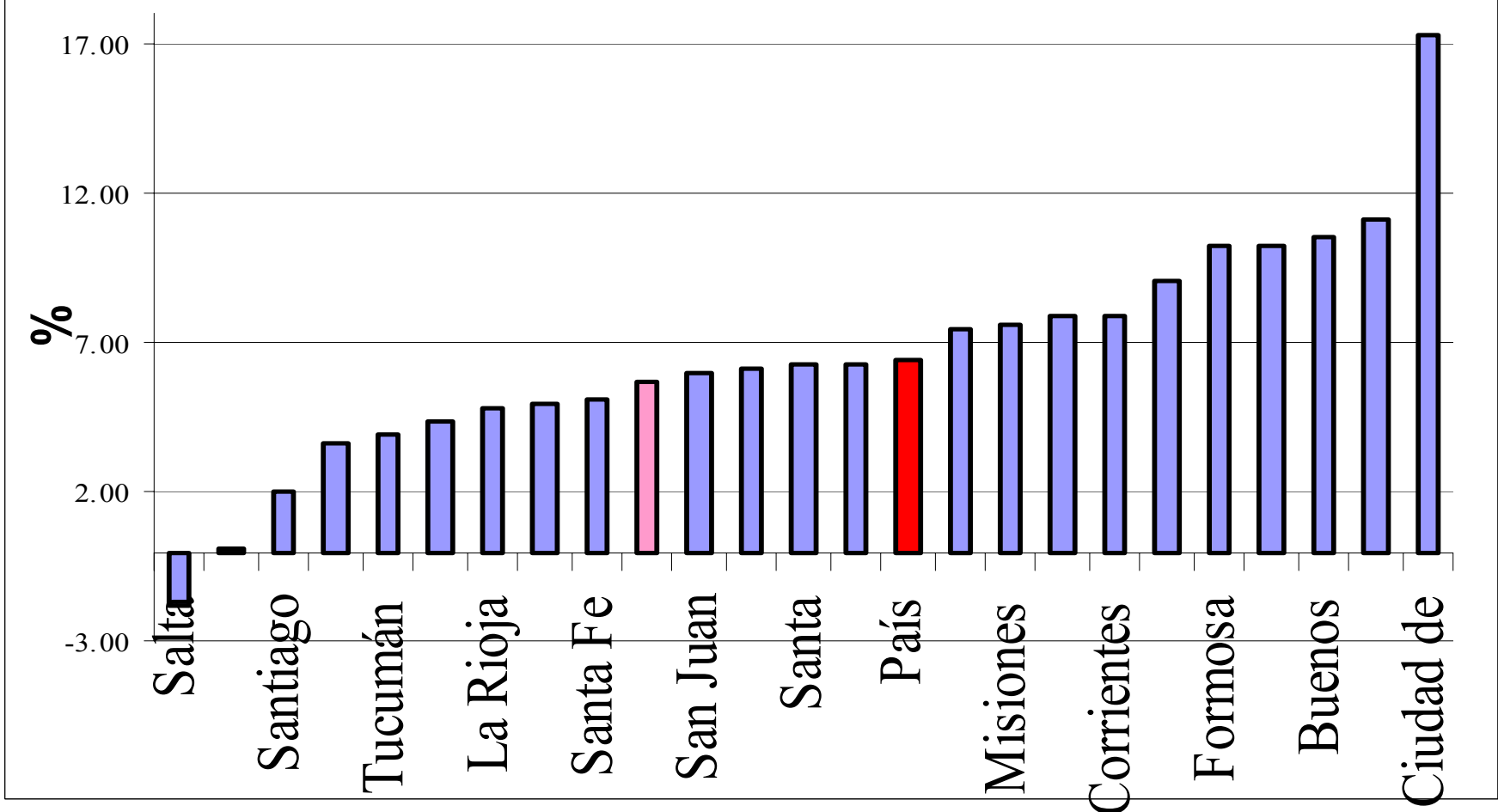
Tipo de delitos/delitos totales (en %) - 2003



■ Contra las personas ■ Otros ■ Contra la la libertad ■ Contra a propiedad

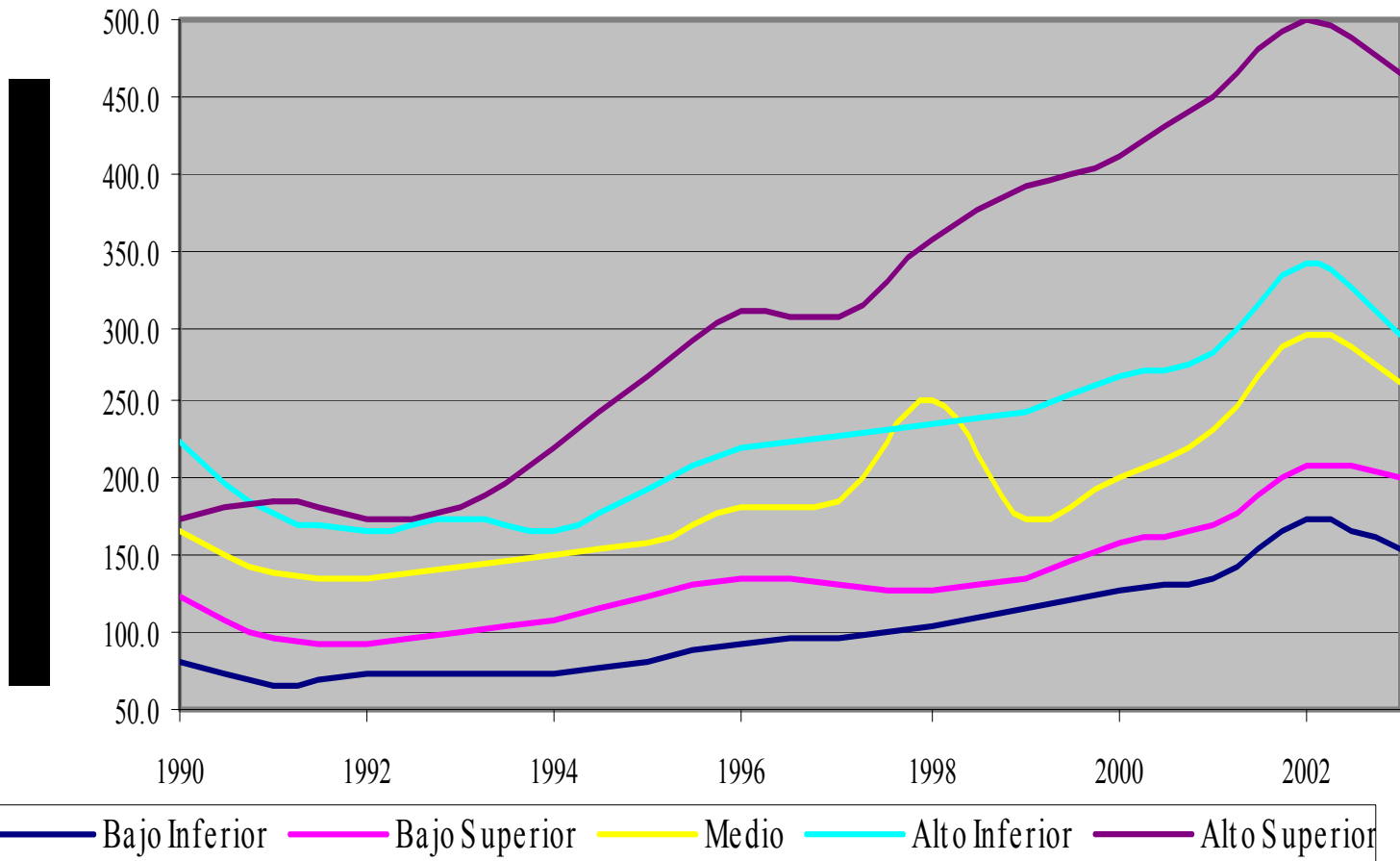


Tasa de crecimiento promedio anual acumulada de los delitos contra la propiedad 1991-2001





Evolución del nivel medio de delitos contra la propiedad 1990-2003



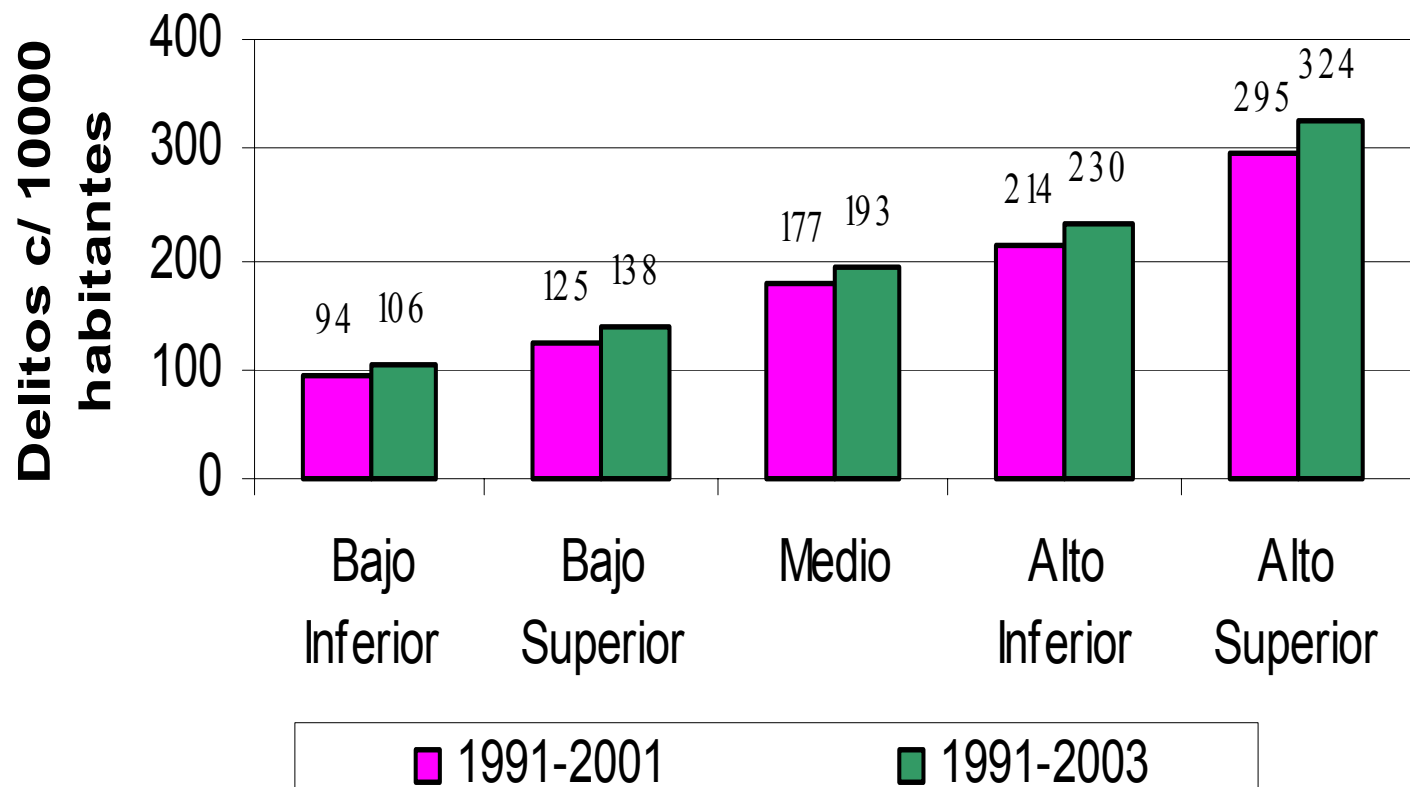
Jurisdicciones por nivel de delitos contra la propiedad



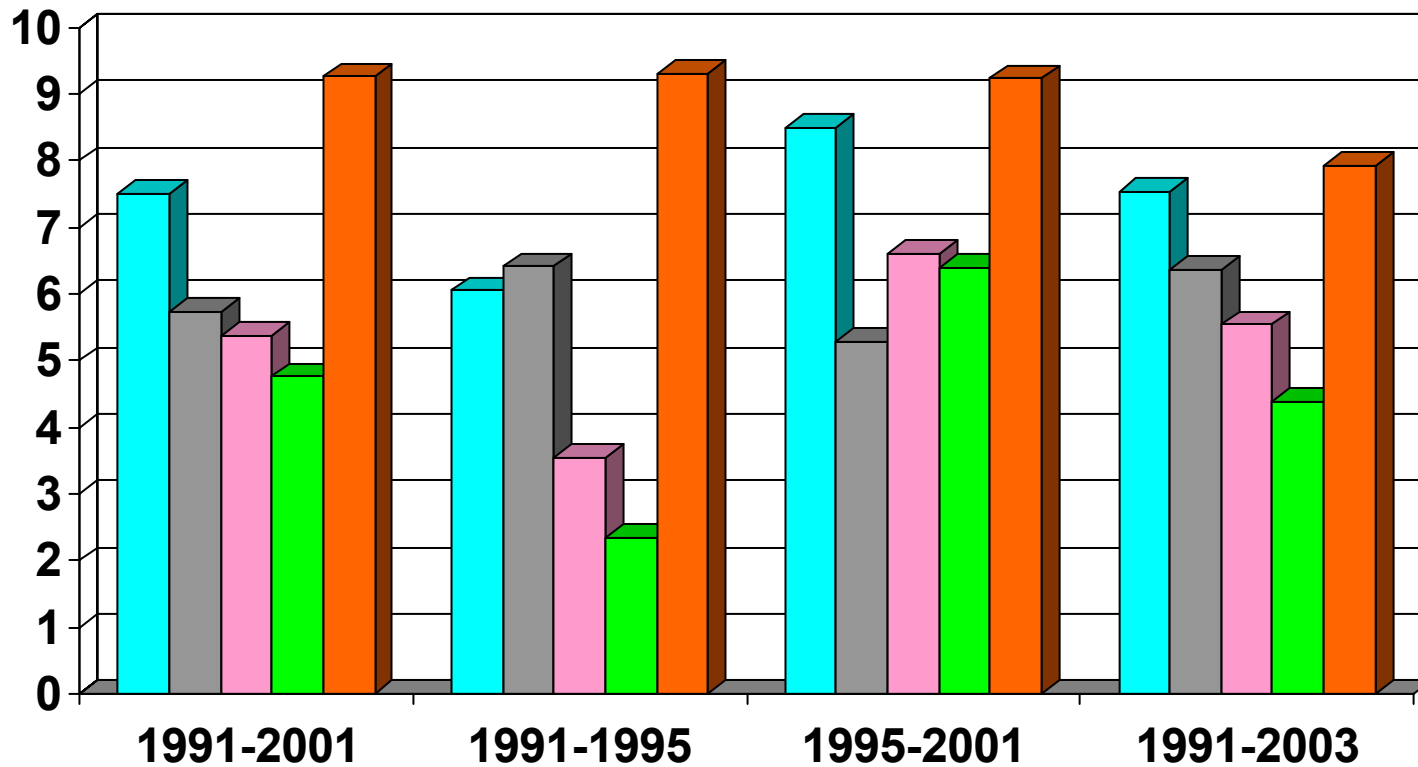
Bajo		Medio	Alto	
inferior	superior		inferior	superior
Buenos Aires	Chubut	Catamarca	Chaco	Mendoza
Entre Ríos	La Rioja	Corrientes	Córdoba	Neuquén
Formosa	Santa Fe	Jujuy	La Pampa	Ciudad de Bs. As.
Misiones	Sgo. del Estero	Río Negro	Salta	
San Luis	T. del Fuego	Santa Cruz	San Juan	
Tucumán				



Tasa media de delitos contra la propiedad



Tasa de Crecimiento Anual Acumulada de los Delitos contra la Propiedad



■ Bajo Inferior ■ Bajo Superior ■ Medio ■ Alto Inferior ■ Alto Superior

Movilidad de la provincias según sus delitos contra la propiedad 1991-2001 (en %)



1991	Cantidad provincias	2001					Total	Cantidad Provincias
		1	2	3	4	5		
1	10	80	20	0	0	0	100	10
2	7	14	57	0	14	14	100	7
3	6	16	16	50	16	0	100	3
4	0	0	0	0	0	0	100	3
5	1	0	0	0	100	0	100	1

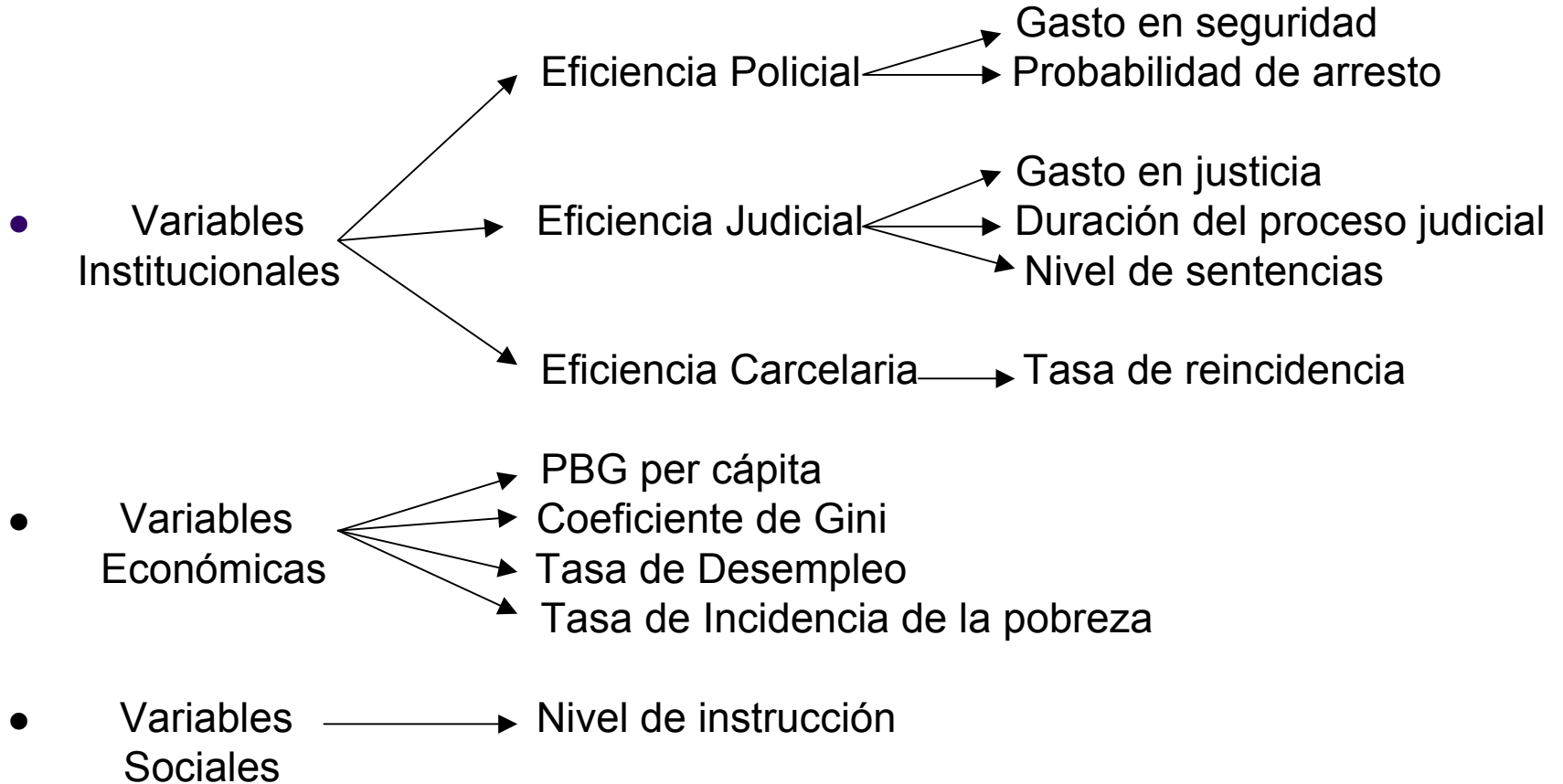
Indice de Delitos vs. Indice Social e Indice Económico –2001



Provincia	Índice Delitos	Ranking	Indice Social *	Ranking	Índice económico *	Ranking
Buenos Aires	140.7	6	155	5	181	8
Catamarca	215.9	15	214	16	191	10
Chaco	350.1	21	299	23	261	21
Chubut	178.4	10	167	8	104	3
Ciudad de Bs. As.	518.7	24	100	1	100	1
Córdoba	272.5	18	157	6	209	13
Corrientes	213.4	14	264	21	254	20
Entre Ríos	121.9	2	182	11	221	16
Formosa	143.9	7	307	24	290	24
Jujuy	200.7	13	249	18	269	23
La pampa	297.4	19	143	3	178	7
La Rioja	135.4	5	214	17	220	15
Mendoza	399.6	22	170	10	197	11
Misiones	163.3	9	261	20	246	19
Neuquén	424.0	23	167	9	141	4
Río Negro	261.6	17	184	12	157	5
Salta	155.6	8	253	19	225	17
San Juan	320.4	20	204	14	219	14
San Luis	134.3	3	194	13	201	12
Santa Cruz	261.4	16	132	2	103	2
Santa Fe	194.4	11	158	7	185	9
Sgo. del Estero	135.2	4	266	22	263	22
T. del Fuego	194.7	12	154	4	157	6
Tucumán	100	1	205	15	229	18



Variables determinantes del delito

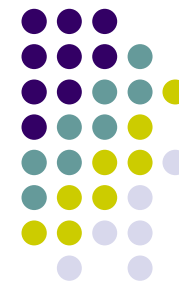


Tablas de Contingencias – Variables Institucionales



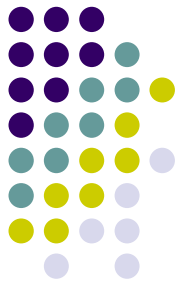
Nivel de Delito	Gasto en Seguridad					Total
	Bajo Inferior	Bajo Superior	Medio	Alto Inferior	Alto Superior	
Bajo Inferior	1	2	2	1	0	6
Bajo Superior	0	1	1	2	1	5
Medio	0	2	0	2	1	5
Alto Inferior	0	3	1	1	0	5
Alto Superior	0	1	0	1	0	2
Total	1	9	4	7	2	23

Tablas de Contingencias – Variables Institucionales



Nivel de Delito	Gasto en Justicia					Total
	Bajo Inferior	Bajo Superior	Medio	Alto Inferior	Alto Superior	
Bajo Inferior	2	1	2	1	0	6
Bajo Superior	1	1	0	2	1	5
Medio	0	2	1	1	1	5
Alto Inferior	0	1	1	3	0	5
Alto Superior	1	1	0	1	0	3
Total	4	6	4	8	2	24

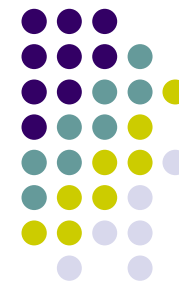
Tablas de Contingencias – Variables Institucionales



Sentencias Clasificadas

Nivel de Delito	Bajo Inferior	Bajo Superior	Medio	Alto Inferior	Alto Superior	Total
Bajo Inferior	2	3	1	0	0	6
Bajo Superior	2	0	2	1	0	5
Medio	2	1	0	1	1	5
Alto Inferior	1	1	1	1	1	5
Alto Superior	0	0	0	1	2	3
Total	7	5	4	4	4	24

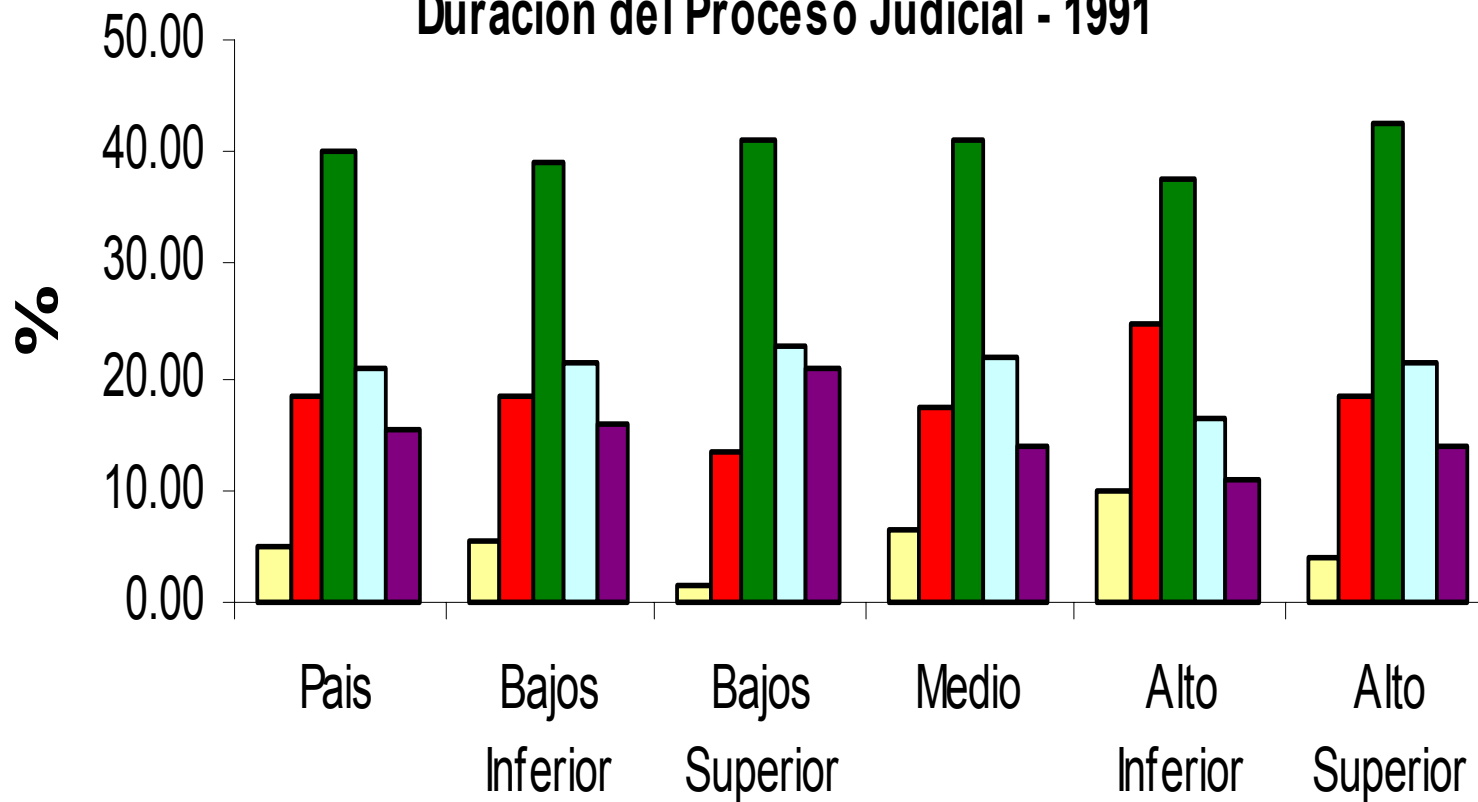
Tablas de Contingencias – Variables Institucionales



Nivel de Delito	Probabilidad de Arrestos					Total
	Bajo Inferior	Bajo Superior	Medio	Alto Inferior	Alto Superior	
Bajo Inferior	1	0	1	2	2	6
Bajo Superior	0	0	1	2	2	5
Medio	1	2	1	1	0	5
Alto Inferior	1	1	2	1	0	5
Alto Superior	2	1	0	0	0	3
Total	5	4	5	6	4	24



Duración del Proceso Judicial - 1991



Hasta 6 meses

6 a 12 meses

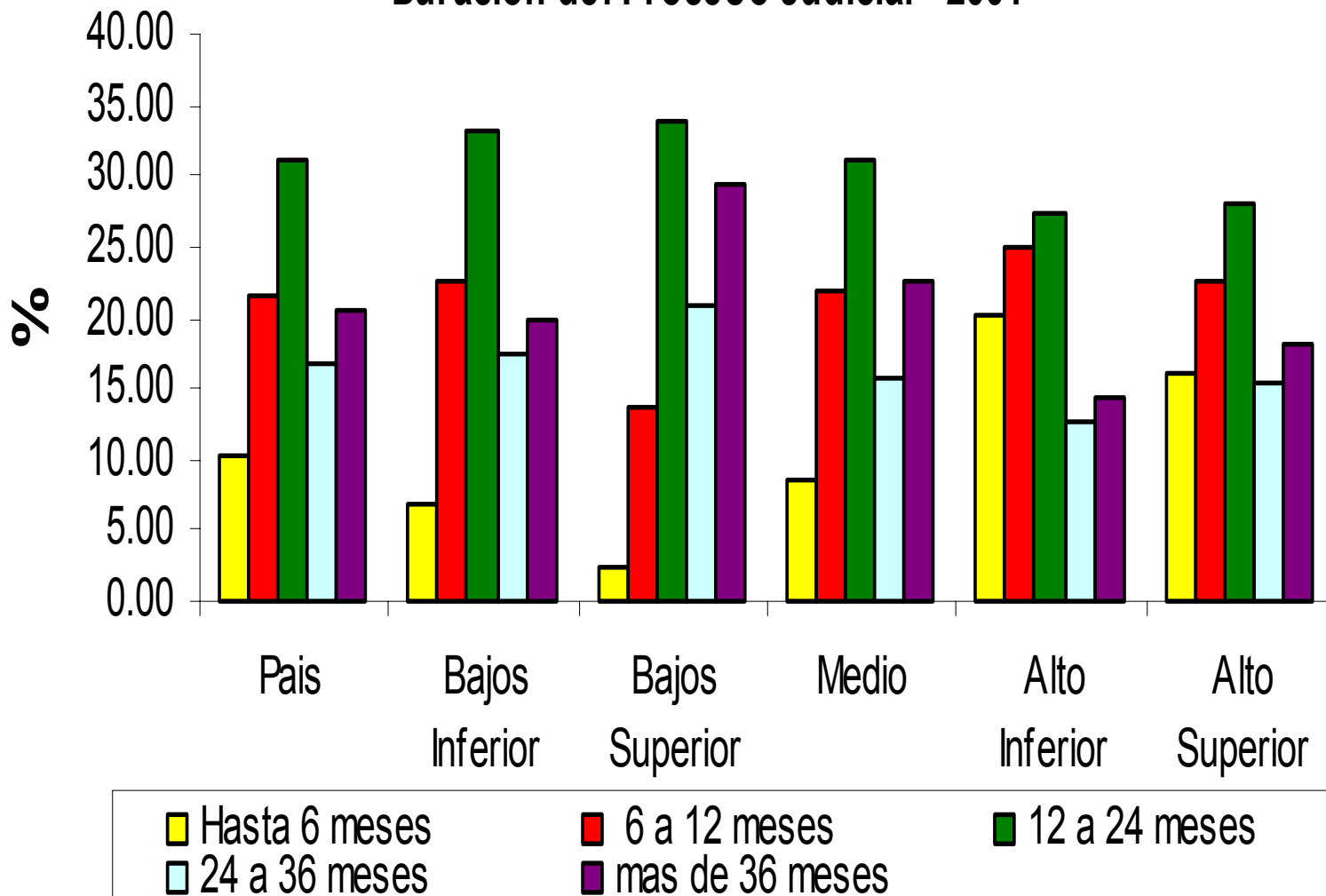
12 a 24 meses

24 a 36 meses

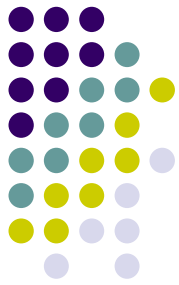
mas de 36 meses



Duración del Proceso Judicial - 2001



Variables Institucionales



Grupo - Nivel	Probabilidad de Arresto			Probabilidad de Sentencia			Tasa de Reincidencia		
	1991	1995	2001	1991	1995	2001	1991	1996	2001
País	42.8	40.7	39.3	9.1	6.7	5.0	23.6	23.8	23.8
Bajos Inferior	55.4	52.4	47.2	8.3	6.8	5.1	19.7	19.7	19.4
Bajos Superior	50.2	51.9	53.1	8.2	6.2	3.8	20.7	20.2	22.1
Medio	37.2	40.4	36.9	8.3	5.7	3.8	26.2	23.9	23.7
Alto Inferior	39.7	37.2	37.3	5.9	4.0	3.9	25.9	26.5	27.0
Alto Superior	23.8	25.5	26.9	23.0	10.7	7.2	29.4	30.1	29.5

Tablas de Contingencias – Variables Económicas



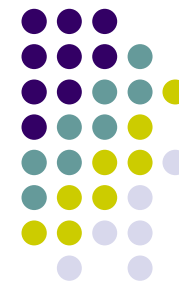
Nivel de Delito	PBG					Total
	Bajo Inferior	Bajo Superior	Medio	Alto Inferior	Alto Superior	
Bajo Inferior	2	2	1	0	1	6
Bajo Superior	1	0	1	2	1	5
Medio	2	1	1	0	1	5
Alto Inferior	1	2	1	1	0	5
Alto Superior	0	1	0	1	1	3
Total	6	6	4	4	4	24

Tablas de Contingencias – Variables Económicas



Nivel de Delito	Coeficiente de Gini					Total
	Bajo Inferior	Bajo Superior	Medio	Alto Inferior	Alto Superior	
Bajo Inferior	0	0	4	2	0	6
Bajo Superior	0	2	3	0	0	5
Medio	1	0	3	1	0	5
Alto Inferior	1	1	2	0	1	5
Alto Superior	0	0	3	0	0	3
Total	2	3	15	3	1	24

Tablas de Contingencias – Variables Económicas



Tasa de Desempleo							
Nivel de Delito	Bajo Inferior	Bajo Superior	Medio	Alto Inferior	Alto Superior		Total
Bajo Inferior	1	2	1	0	2		6
Bajo Superior	0	1	2	1	1		5
Medio	1	0	4	0	0		5
Alto Inferior	0	0	4	1	0		5
Alto Superior	1	0	2	0	0		3
Total	3	3	13	2	3		24

Tablas de Contingencias – Variables Económicas



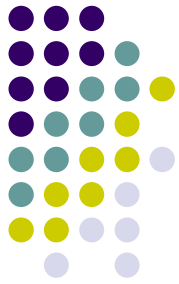
Tasa de Incidencia de la Pobreza						
Nivel de Delito	Bajo Inferior	Bajo Superior	Medio	Alto Inferior	Alto Superior	Total
Bajo Inferior	0	0	3	2	1	6
Bajo Superior	1	1	2	1	0	5
Medio	1	0	1	0	2	4
Alto Inferior	0	2	1	1	1	5
Alto Superior	1	1	1	0	0	3
Total	3	4	8	4	4	23

Tablas de Contingencias – Variables Sociales



Nivel de Delito	Población poco Instruida					Total
	Bajo Inferior	Bajo Superior	Medio	Alto Inferior	Alto Superior	
Bajo Inferior	0	0	2	2	2	6
Bajo Superior	0	0	3	2	0	5
Medio	0	1	3	0	0	4
Alto Inferior	0	2	1	0	2	5
Alto Superior	1	0	2	0	0	3
Total	1	3	11	4	4	23

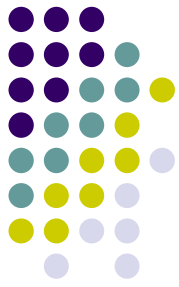
Análisis Econométrico



$$\ln Del_{it} = \beta_{0i} + \beta_1 \ln Pbg_{it} + \beta_3 \ln Des_{it} + \beta_4 \ln Pob_{it} + \beta_5 \ln Gini_{it} + \beta_6 \ln Pa_{it} + \beta_7 \ln Ps_{it} + \beta_8 \ln Edu_{it} + u_{it}$$

Donde:

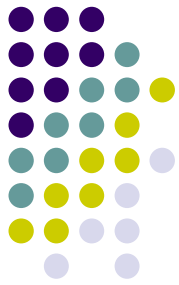
$$i=1,2,3,\dots,24 \quad t= 1991,\dots,2001$$



Datos de panel con efecto fijo

- ***Grupo-nivel bajo inferior*** :PBG y prob de sentencia
- ***Grupo-nivel bajo superior***: prob de arresto, nivel de pobreza y de educación
- ***Grupo-nivel medio***: prob de arresto, de sentencia y nivel de instrucción
- ***Grupo-nivel bajo superior***: coeficiente de Gini y prob de sentencia
- ***Grupo-nivel alto superior***: PBG, desempleo, Gini, prob de arresto y de sentencia

Estado al delinquir (en %)



	Normal		
	1991	1996	2001
País	98.7	99.3	65.0
Bajos Inferior	98.6	99.3	65.8
Bajos Superior	98.3	99.1	25.0
Medio	98.6	99.2	50.0
Alto Inferior	98.7	99.2	62.5
Alto Superior	99.2	99.5	81.8



Edad de los sentenciados (en %)

	1991			1995			2001		
	1	2	3	1	2	3	1	2	3
País	0,5	14,9	84,7	1,2	21,1	77,8	0,5	15,1	84,4
Bajos Inferior	0,5	16,6	82,9	1,0	20,4	78,6	0,2	15,9	83,9
Bajos Superior	0,3	14,7	85,0	1,1	18,4	80,4	0,4	23,2	76,4
Medio	0,6	15,8	83,6	2,9	20,8	76,3	0,9	14,0	85,1
Alto Inferior	0,6	12,7	86,6	0,8	17,7	81,5	0,6	13,0	86,5
Alto Superior	0,4	13,4	86,2	1,1	25,4	73,5	0,7	11,8	87,5

Nota: 1 Corresponde a los sentenciados con edad entre 16 y 17 años.

2 Corresponde a los sentenciados con edad entre 18 y 20 años.

3 Corresponde a los sentenciados con mayoría de edad

Nivel de instrucción de los sentenciados (en %)



	1991				1995				2001			
	E	P	S	U	E	P	S	U	E	P	S	U
Pais	13,4	73,7	11,6	1,3	6,3	76,9	15,4	1,4	3,6	81,4	12,6	2,4
Bajos Inferior	14,1	74,3	10,6	1,1	6,3	75,2	17,5	1,0	3,8	82,5	11,8	2,0
Bajos Superior	15,3	73,0	10,9	0,9	5,7	78,9	14,5	0,9	2,6	85,0	9,7	2,7
Medio	18,2	69,9	11,0	0,9	9,4	73,9	15,5	1,1	3,4	81,3	13,4	1,9
Alto Inferior	17,9	71,8	9,2	1,0	9,1	76,0	13,6	1,4	3,5	84,4	10,6	1,4
Alto Superior	7,2	75,5	15,2	2,1	4,6	79,3	13,6	2,5	3,6	77,1	15,8	3,5

Nota: E Representa a los sentenciados con escaso nivel de instrucción.
P Representa a los sentenciados con un nivel primario de educación.
S Representa a los sentenciados con un nivel secundario de instrucción.
U Representa a los sentenciados con un nivel universitario de instrucción