

Agro e Industria

**Una Interpretación de la Decadencia
Económica Argentina entre dos
Centenarios**

Universidad Nacional de Córdoba

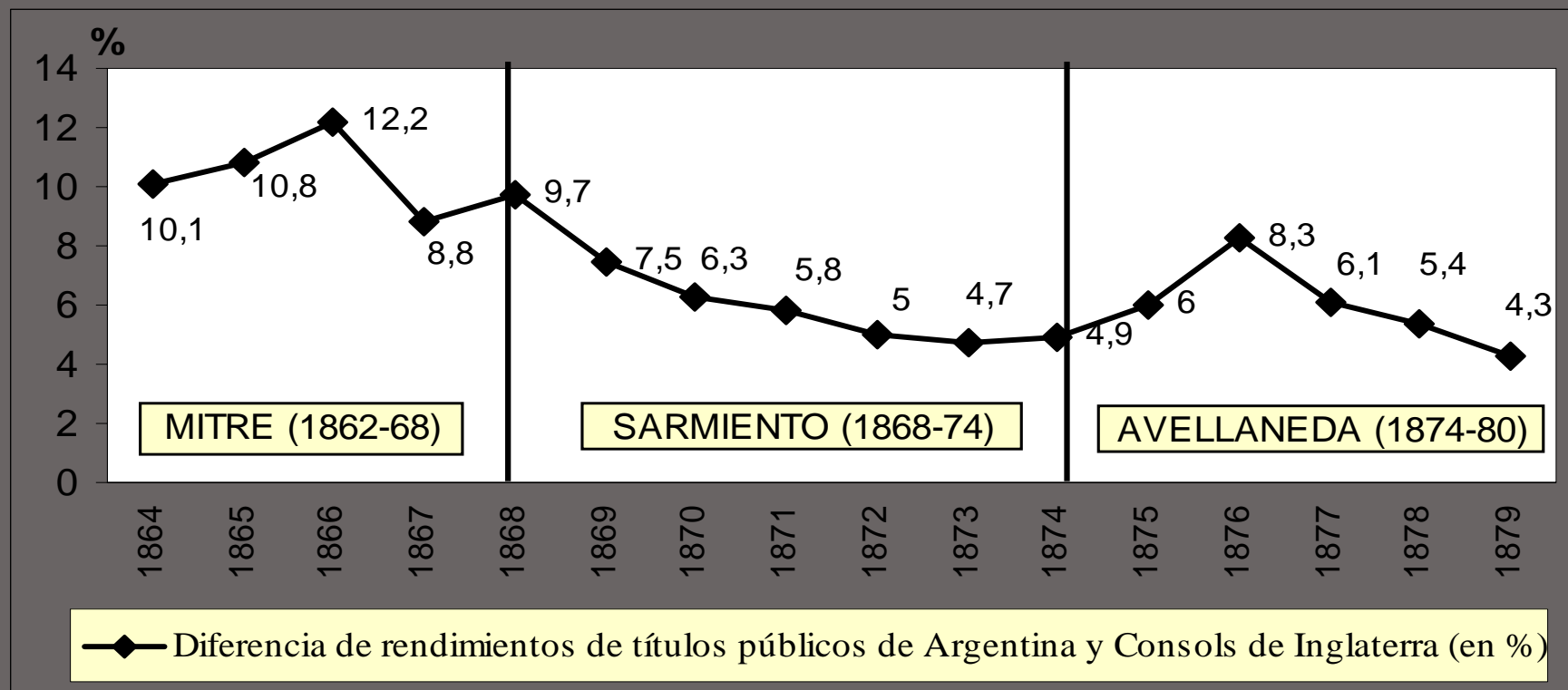
Junio 2010

Objetivos y Presentación

- Objetivos:
 - Focalizar la atención sobre la tensión histórica entre estos dos sectores
 - Derivar lecciones que surgen de la propia experiencia y de otros países

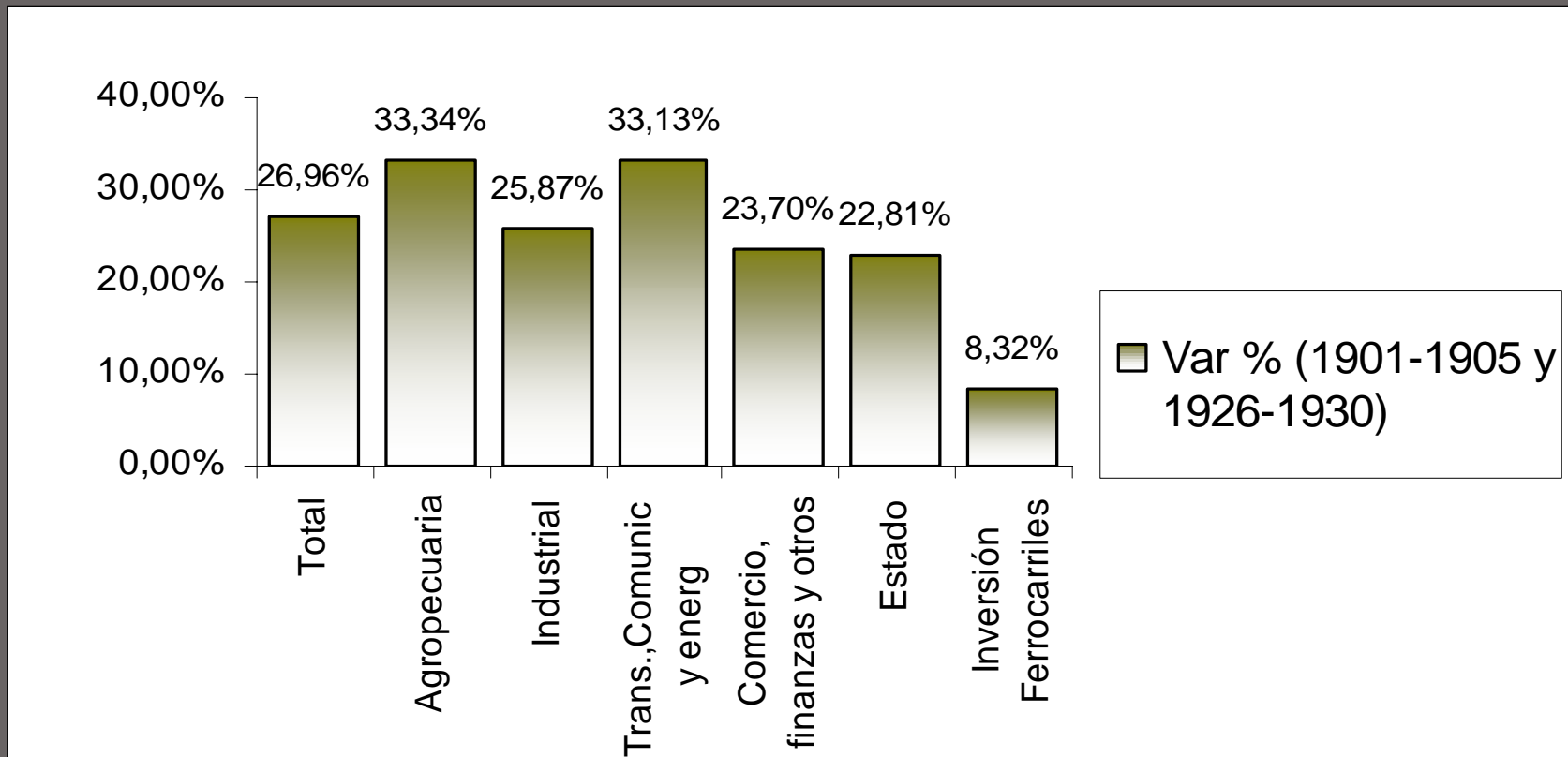
- Presentación:
 - La propia experiencia: 1875-1930; 1930-1990 y, 1990 hasta la actualidad
 - Historia comparada durante el primer y segundo proceso de globalización

Riesgo país durante el despegue



Fuente: Cortes Conde.

Inversión durante el despegue



Fuente: Cepal.

Acumulación de tierra y mano de obra

- Tierra: área cultivada.
- Salarios relativos e inmigración.
- Importante reducción de los costos de transporte:
 - Internacionales (mayor para las cargas más pesadas).
 - Locales por expansión del FFCC.

Aumento el % del precio internacional recibido por los productores.

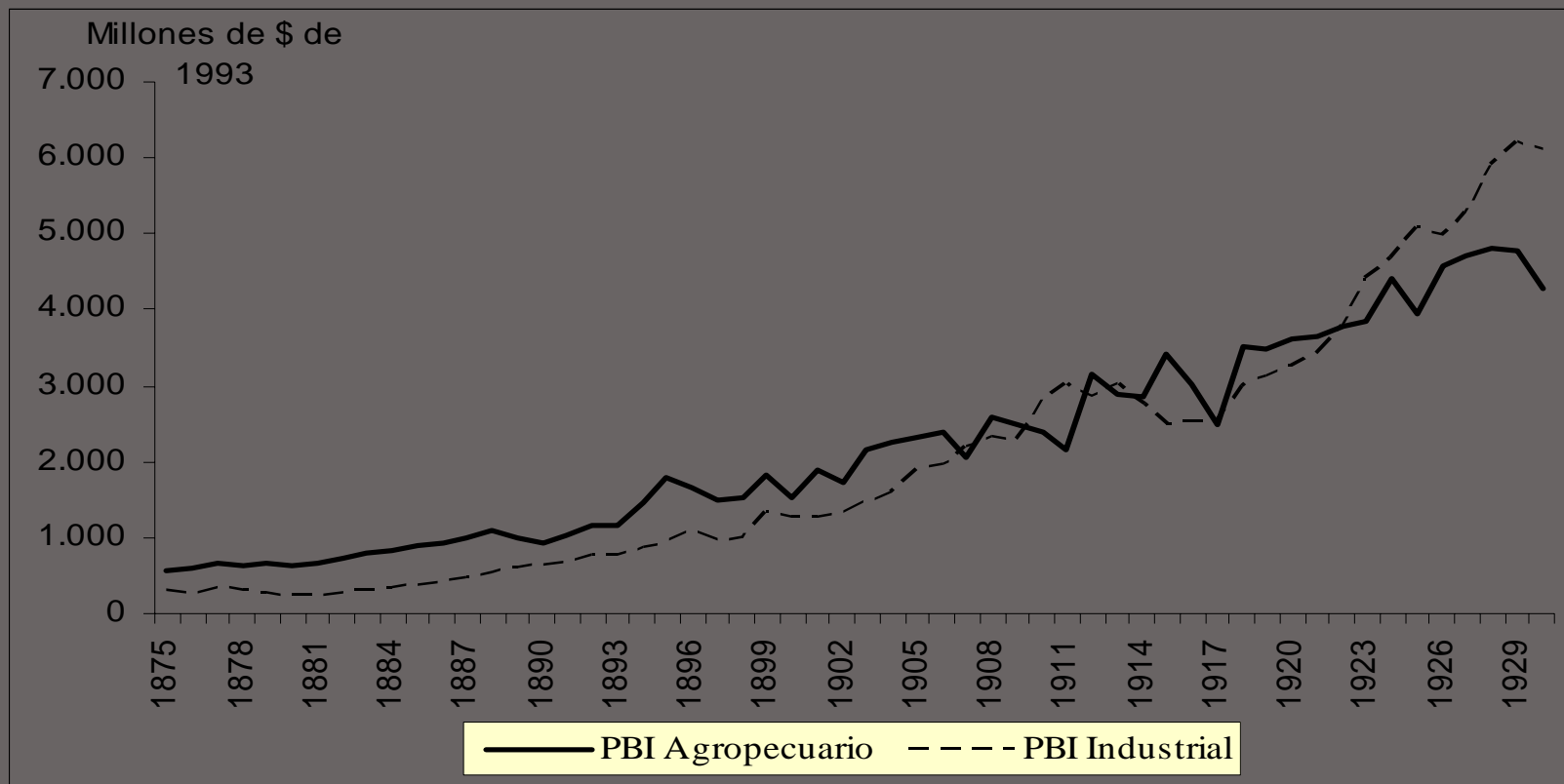
Industrialización y protección

Derechos recaudados/Valor importaciones

País	1913	1925
<i>Australia</i>	16,5	18,5
<i>Canadá</i>	17,1	15,1
<i>Estados Unidos</i>	17,7	13,2
<i>Argentina</i>	17,7	15,2

Fuente: Diaz Alejandro.

Crecimiento agropecuario e industrial: 1875-1929

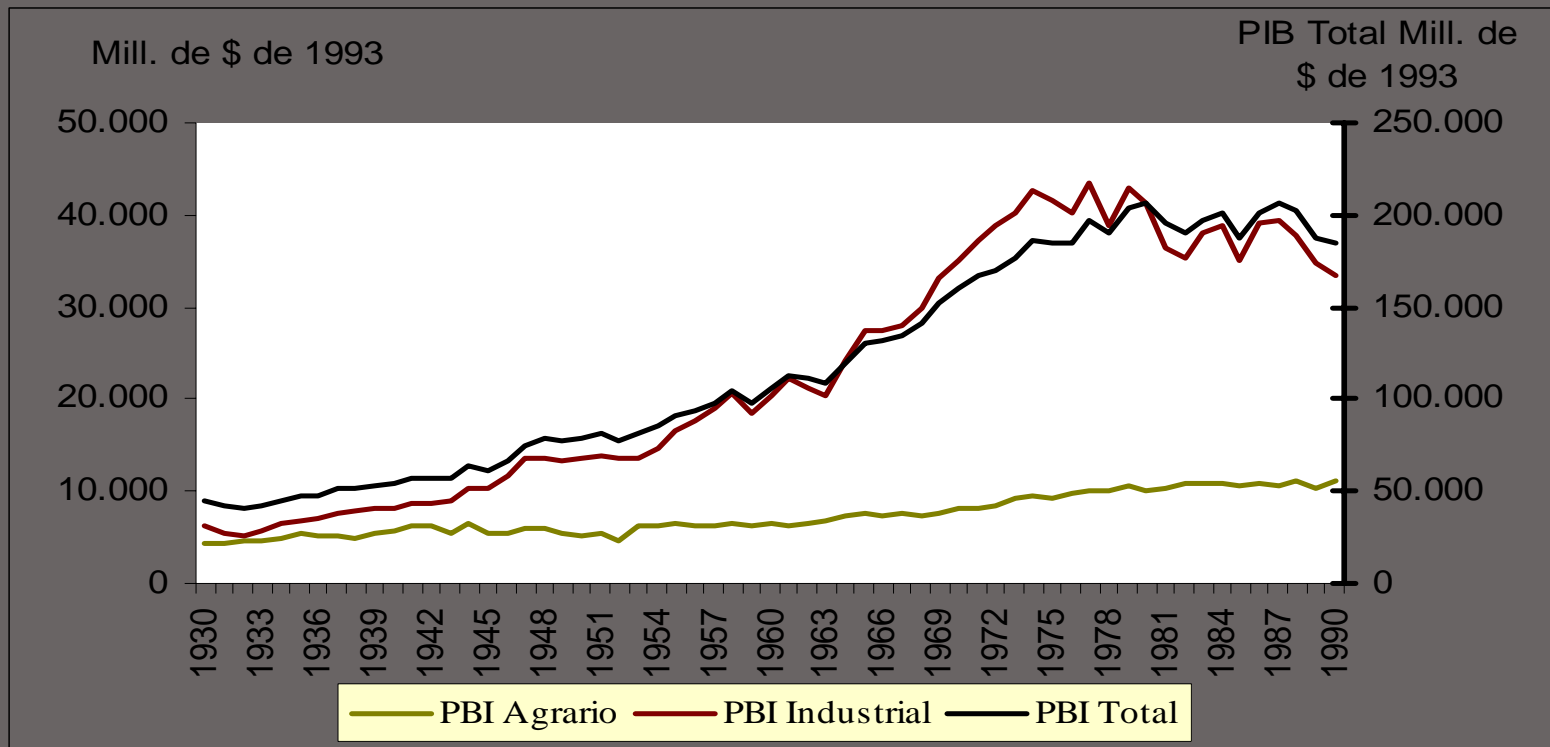


Fuente: Ferreres.

Algunas conclusiones: 1875-1930

- Manto histórico sobre la industrialización temprana:
 - Moderada protección comercial
 - Importante disminución de la protección natural
 - Atrajo inversiones tanto o mas que el agro
- Economía abierta con precios reflejando escasez:
 - Dentro del propio país
 - Entre países que se globalizaron
- Limitaciones del sistema político
 - Corrupción política
 - *No hacía falta mas protección para tener mas industria*
 - Salarios reales crecientes

Crecimiento agropecuario e industrial: 1930-1990



Disminuyó el crecimiento de todos los sectores.

Administración burocrática: control de cambios (Diferencia oficial-paralelo)

Años	Porcentajes
1941-1945	10%
1946	11%
1947	28%
1948	147%
1949	265%
1950	275%
1951	400%
1952	286%
1953	235%
1954	345%
1955	100%

Los controles burocráticos fueron sustituyendo el mecanismo de precios

Proteccionismo prohibitivo...durante 5 décadas!!!

Grado de elaboración											
Tipo de Bien	* Producido Domésticamente **No Producido	1	2	3	4	5	6	7	8	9	10
		Insumos Intermedios	A*	40	50	60	70	80	90	100	110
	B**	5	5	10	20	20	20	30	30	40	40
Bienes de Consumo	A*	110	110	120	120	130	130	130	130	140	140
	B**	30	40	50	60	70	80	90	100	110	120
Bienes de Capital	A*	40	50	60	70	70	80	80	90	90	100
	B**	30	30	30	40	40	40	40	50	50	50

Fuente: Decreto 1410/67.

Quizás lo mas razonable de las 5 décadas

Masiva migracion interna ... *impulsada por el salarizado de fines de los* 40

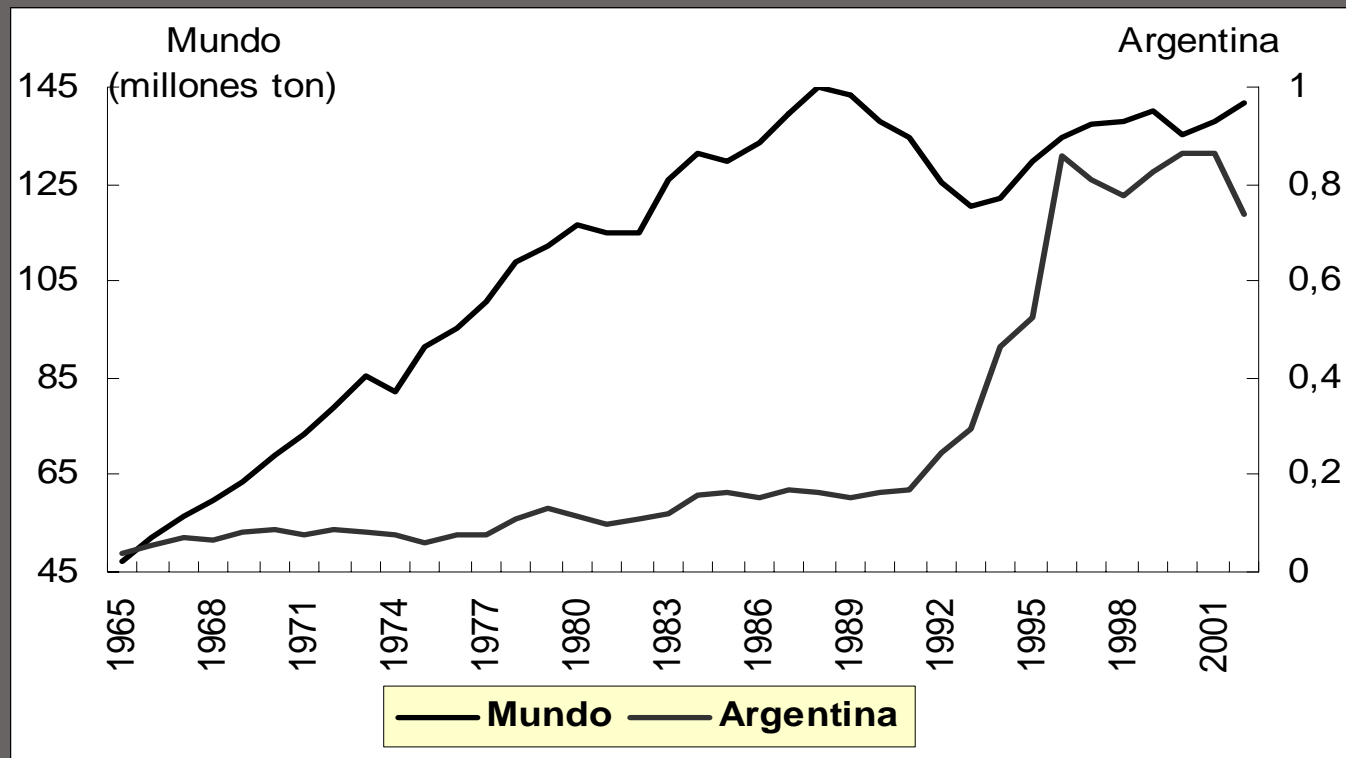
Variación número de trabajadores (%)

Sector	CONADE 1947/1955
Total	100
Sector Rural	-15
Petróleo y Minería	1
Industrias Manufactureras	29
Construcción	15
Servicios Públicos	2
Transporte	11
Comunicaciones	2
Comercio, Finanzas y Servicios de Vivienda	17
Servicios del Gobierno General	17
Otros Servicios	21

Fuente: Díaz Alejandro.

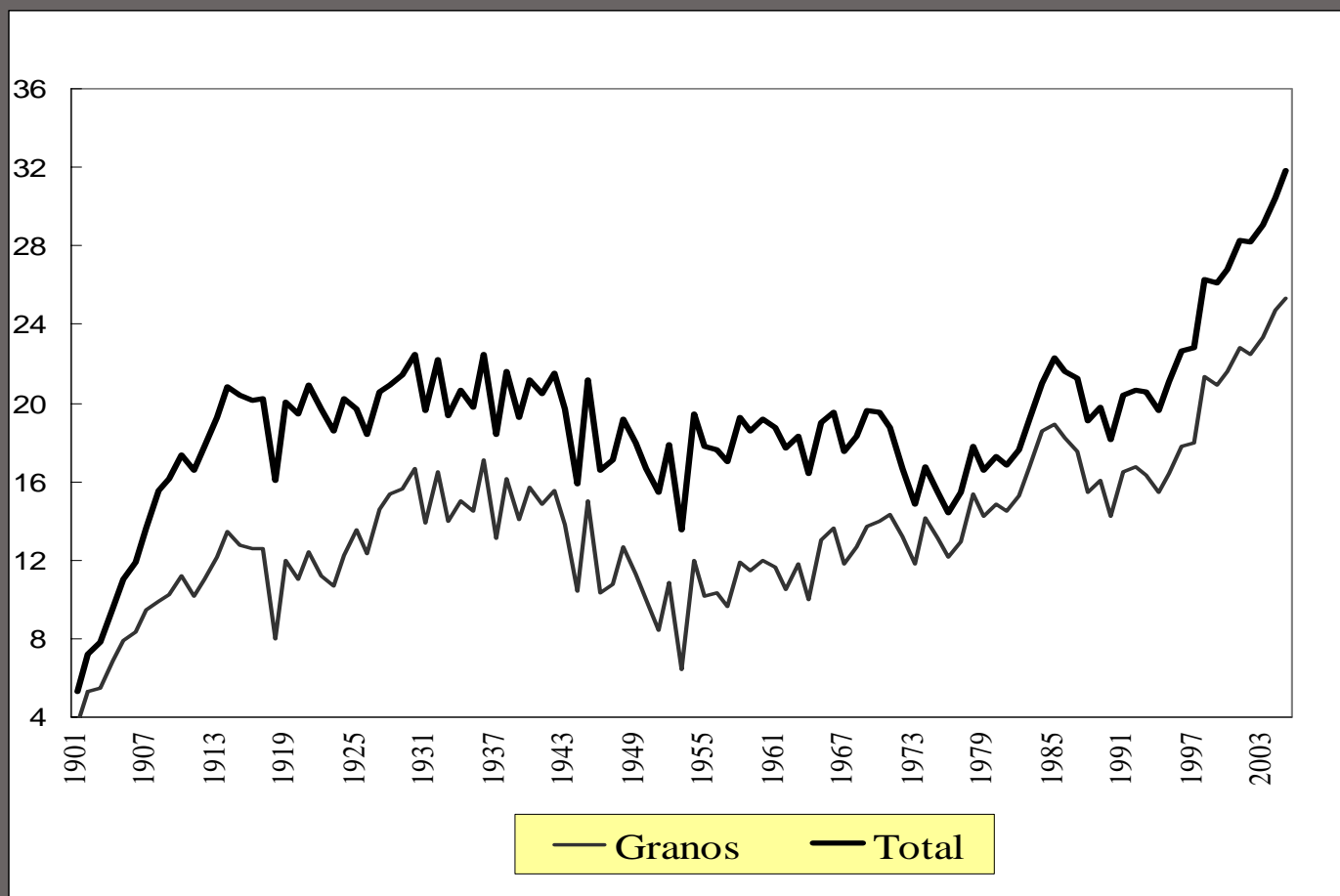
Décadas de atraso tecnológico

Proteccionismo explica décadas de atraso tecnológico



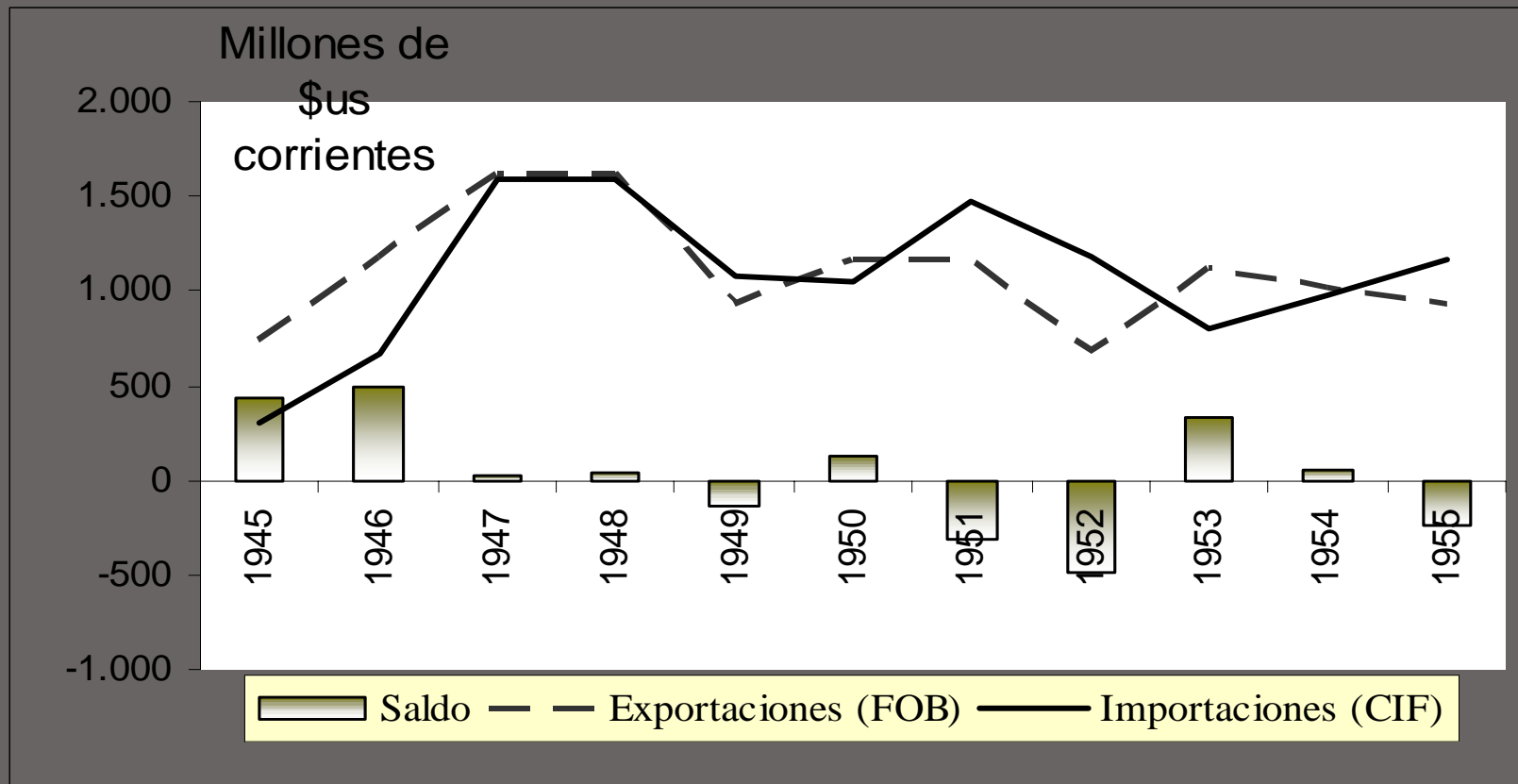
Fuente: Reca

La producción de granos se estancó



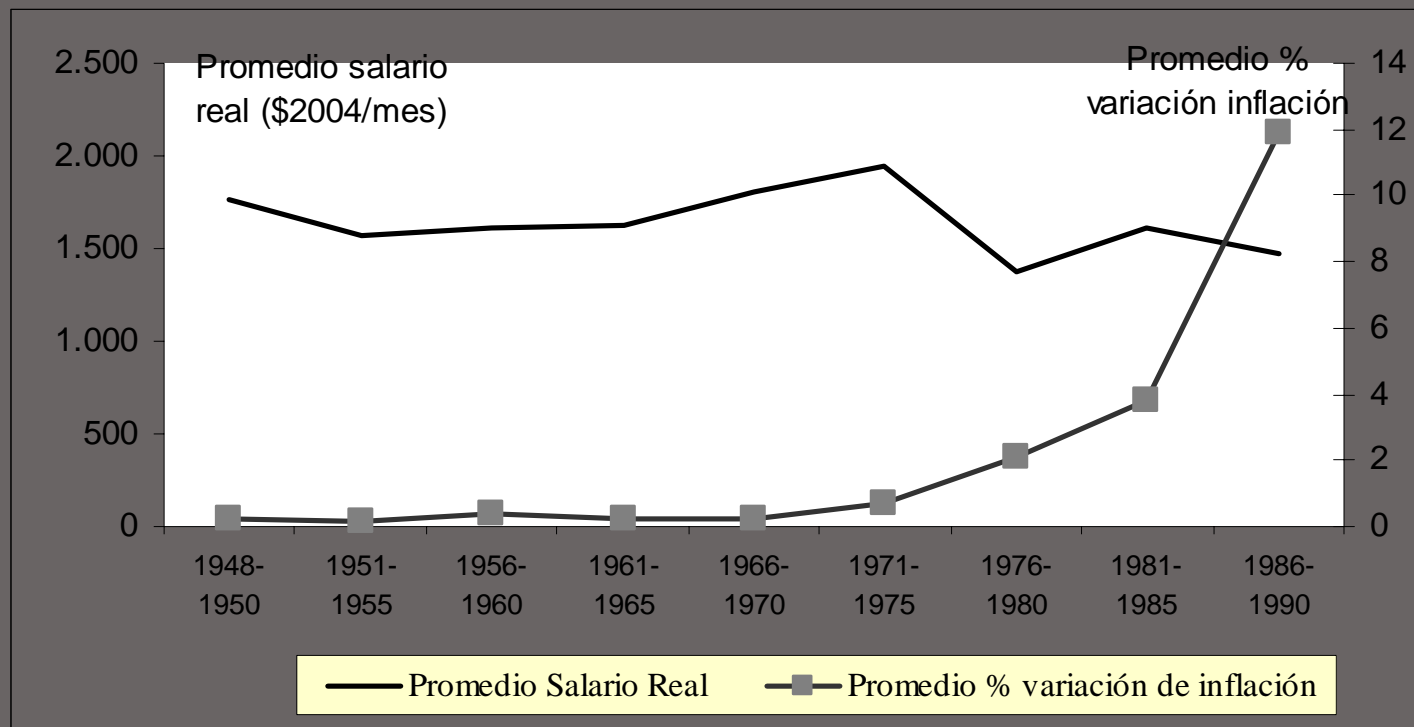
Fuente: Reca.

El comercio internacional se estancó



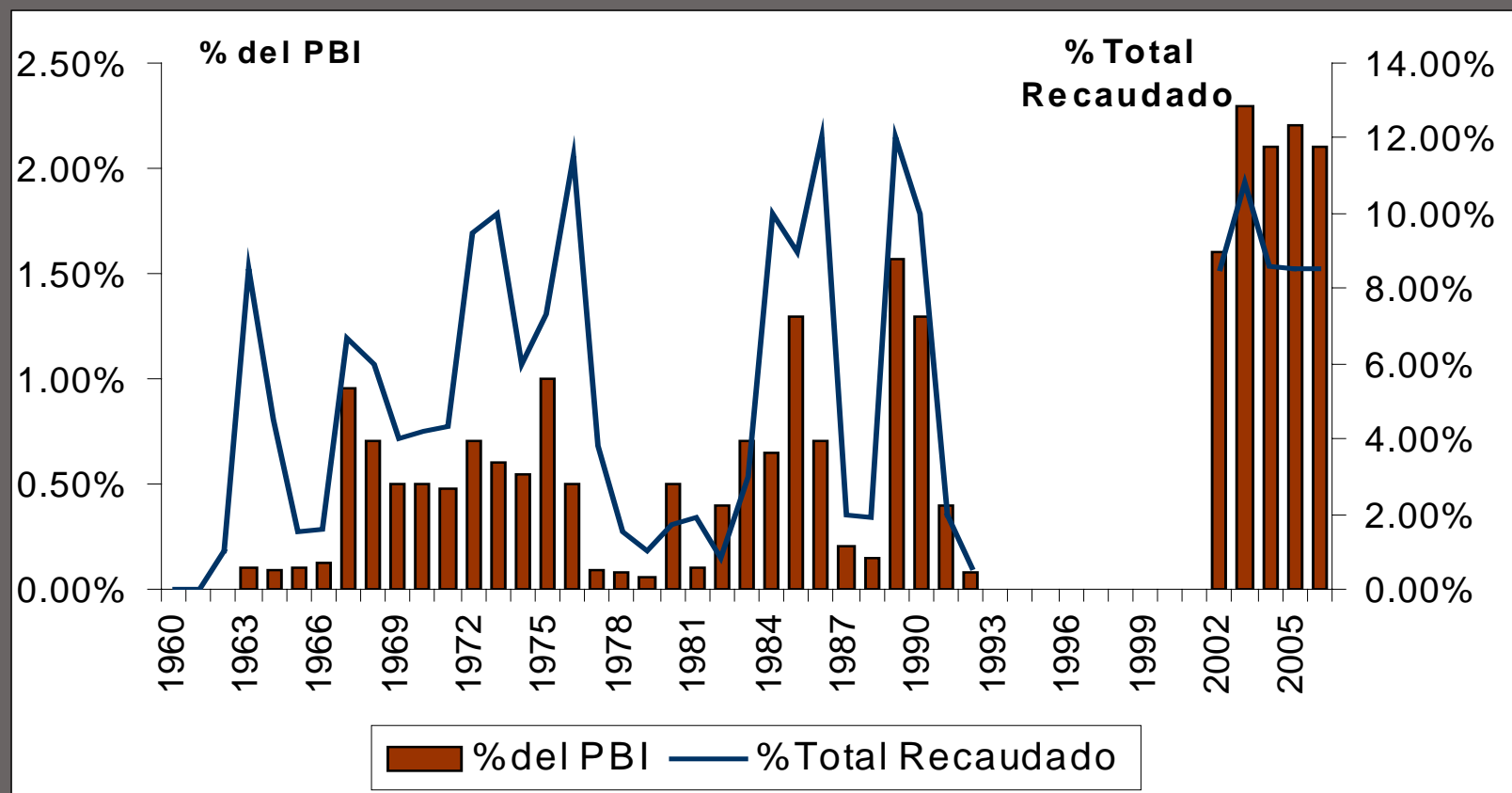
Recién a principios de los 60 se vuelve a exportar como a fines de los 30.

Cuatro décadas de estancamiento del salario real



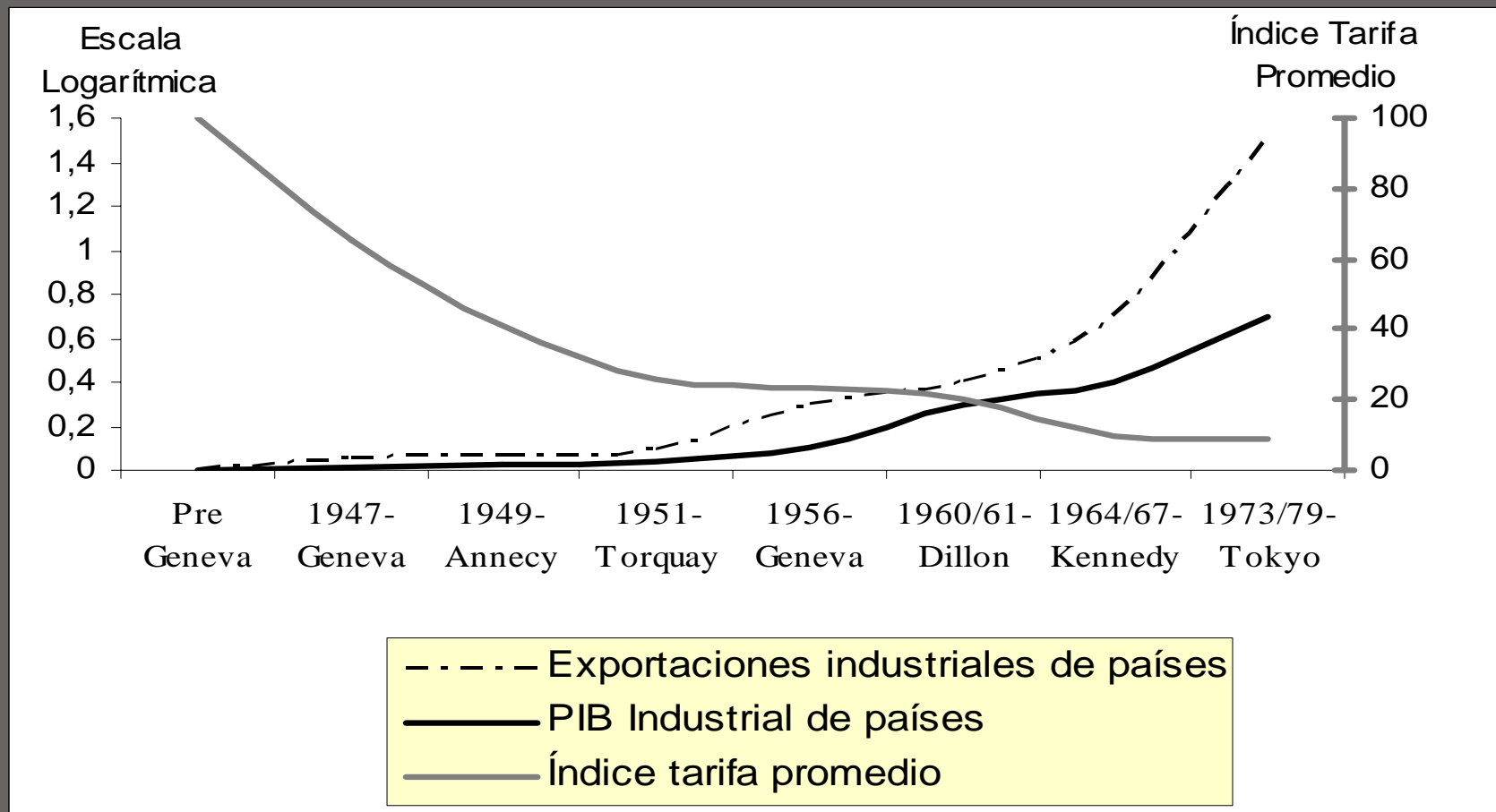
Administración de la política comercial

- *Administración de la política comercial acentuó la profundidad de los ciclos.*

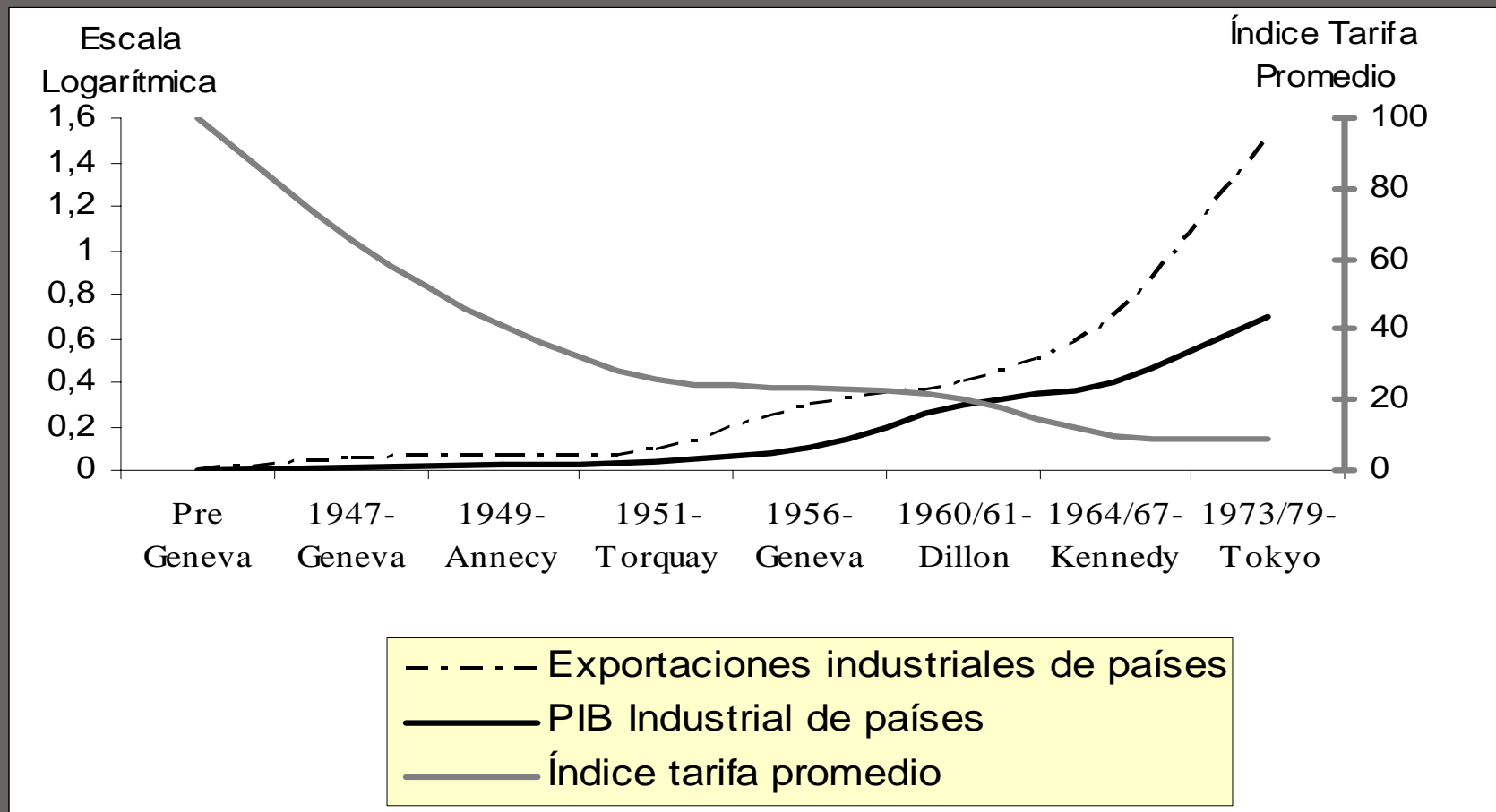


Fuente: Reca.

Mientras las barreras mundiales disminuían y crecía el comercio



Mientras las barreras mundiales disminuían y crecía el comercio



Un nuevo intento de liberalización y reversión

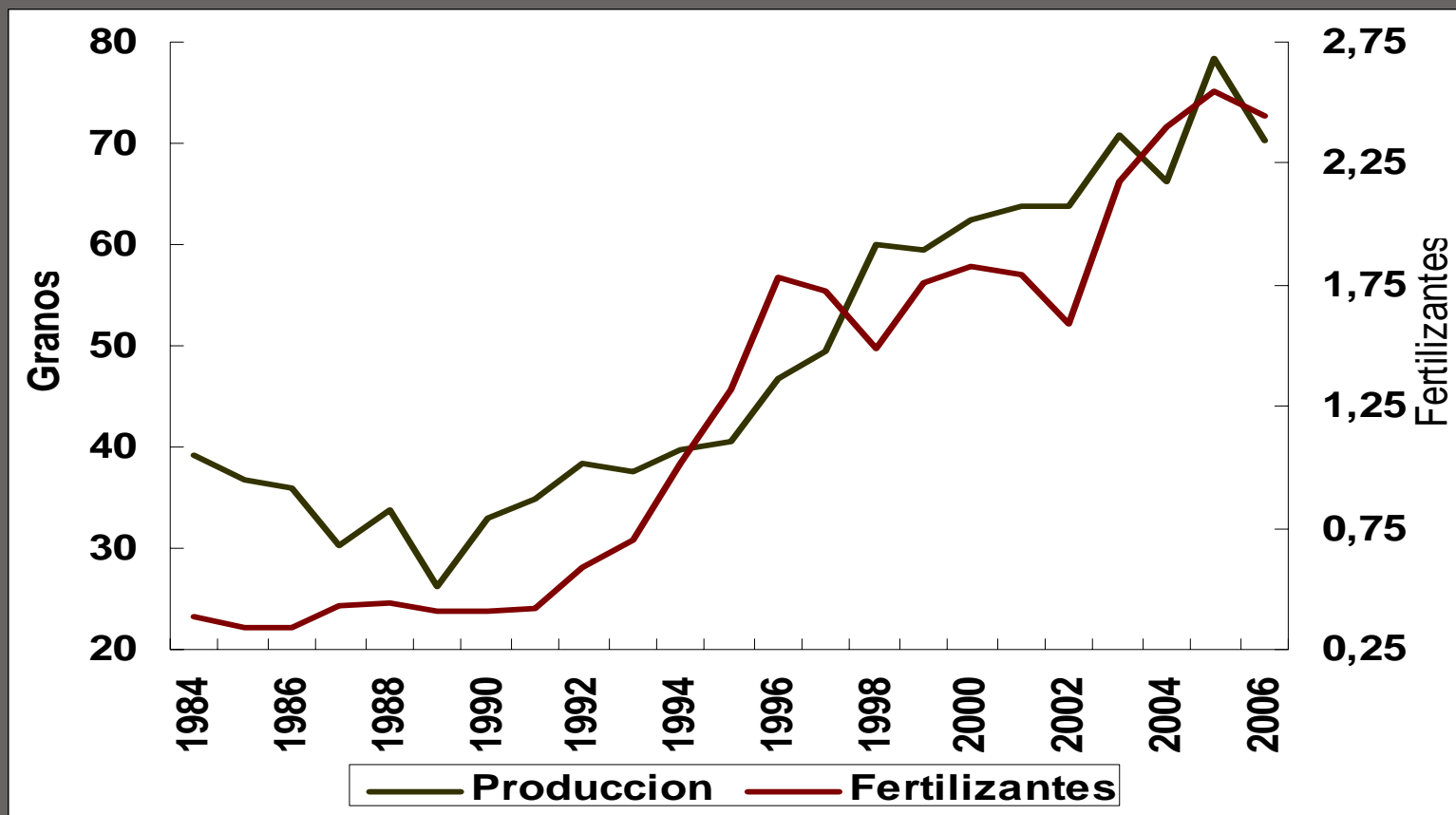
1990-2000:

- Apertura unilateral
- El Mercosur
- Las obligaciones de la OMC
- Diferencias con la década actual

2002-2010:

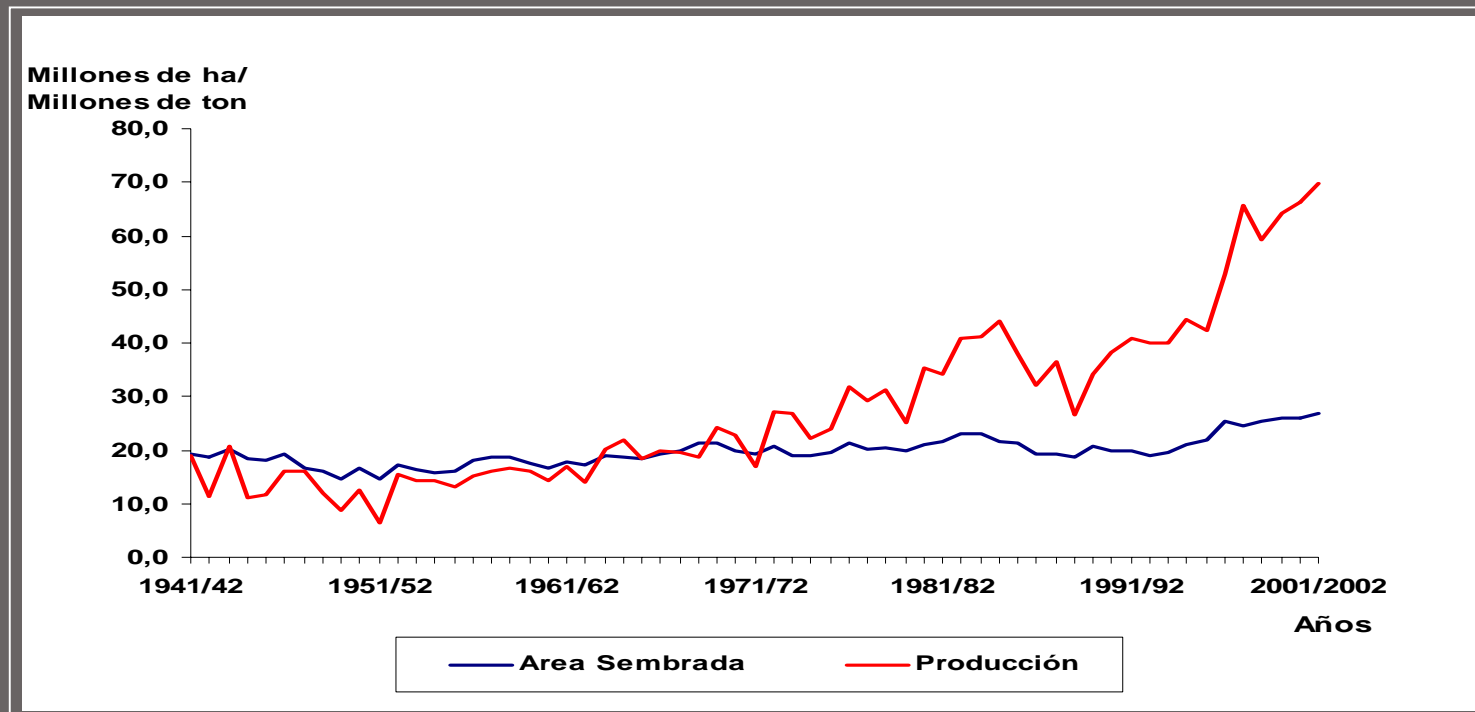
- Barreras sobre las exportaciones
- Excepciones de la OMC (antidumping, etc.)

Liberalización de los 90 acelera la incorporación de tecnologías en el sector agropecuario



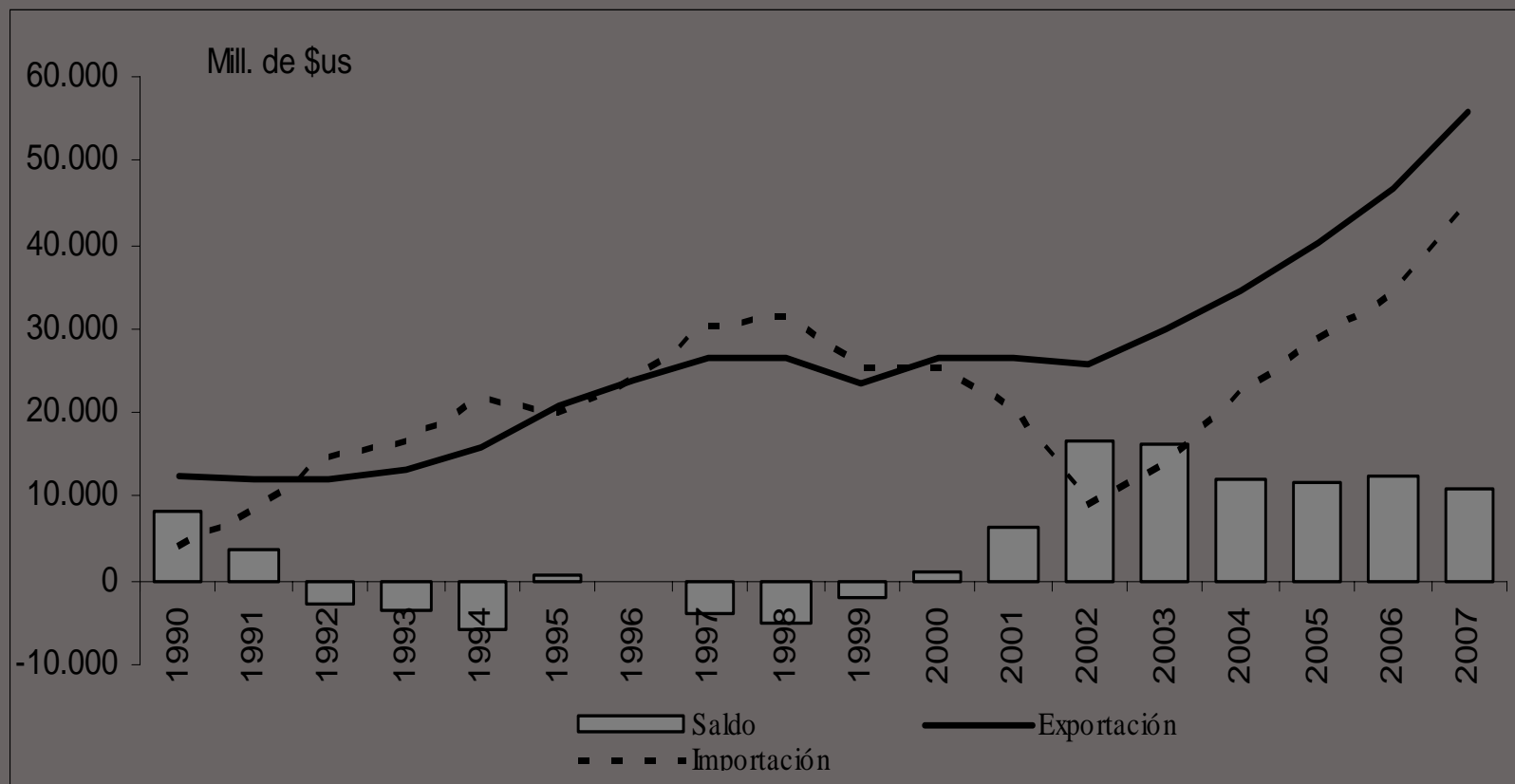
Fuente: Reca.

Luego de varias décadas de estancamiento, aumenta la productividad de la tierra



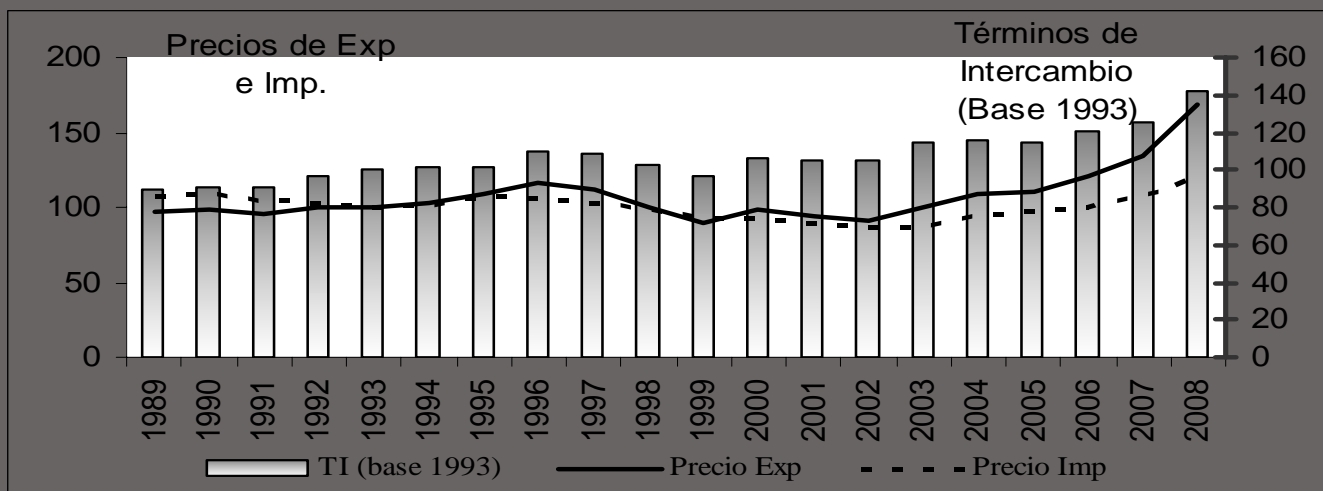
Fuente: Reca.

Comercio internacional: valores



Comercio internacional: precios y cantidades

Términos del intercambio: 1989-2008



Fuente: INDEC.

Variación de los precios y cantidades exportadas (%)

Periodo	Variación de precios	Variación de cantidades
1990-2000	0,0	112,3
2000-2009	49,0	41,9

Fuente: INDEC.

Participación de Argentina en las exportaciones mundiales

1870	1913	1929	1950	1973	1990	1998	2007
0.65%	3.03%	3.12%	2.26%	0.64%	0.41%	0.53%	0,40%

Fuente: Gerchunoff y Fajgelbaum (2005), y estadísticas de la OMC para 2007.

Crecimiento del PBI: 1875-2008

Períodos	1875-1930	1930-1990	1990-2008
Sector			
PBI	5,30%	2,39%	4,00%
Agropecuario	4,52%	1,70%	3,22%
Manufactura	6,11%	3,06%	3,36%

Fuente: Ferreres.

Comercio y crecimiento en el largo plazo

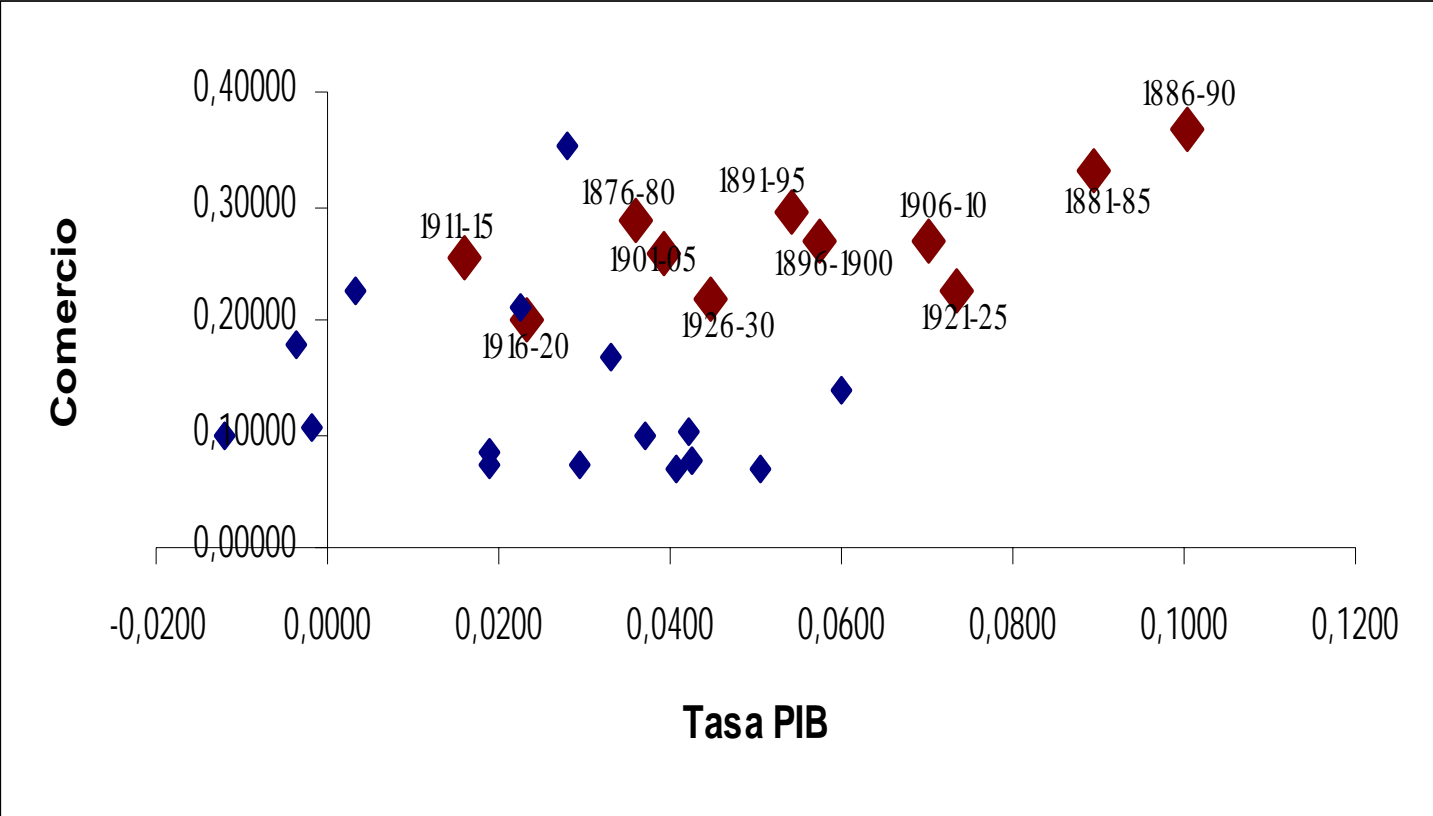
Coeficiente de comercio (X+M)/PBI) y tasa de crecimiento (%):
Períodos seleccionados entre 1875-2004

Período	Coeficiente de comercio	Crecimiento del PIB
A. Períodos largos		
1875-1929	27	5,5
1930-1990	8	2,3
1991-2004	21	3,2

Políticas autárquicas desaceleraron el crecimiento porque:

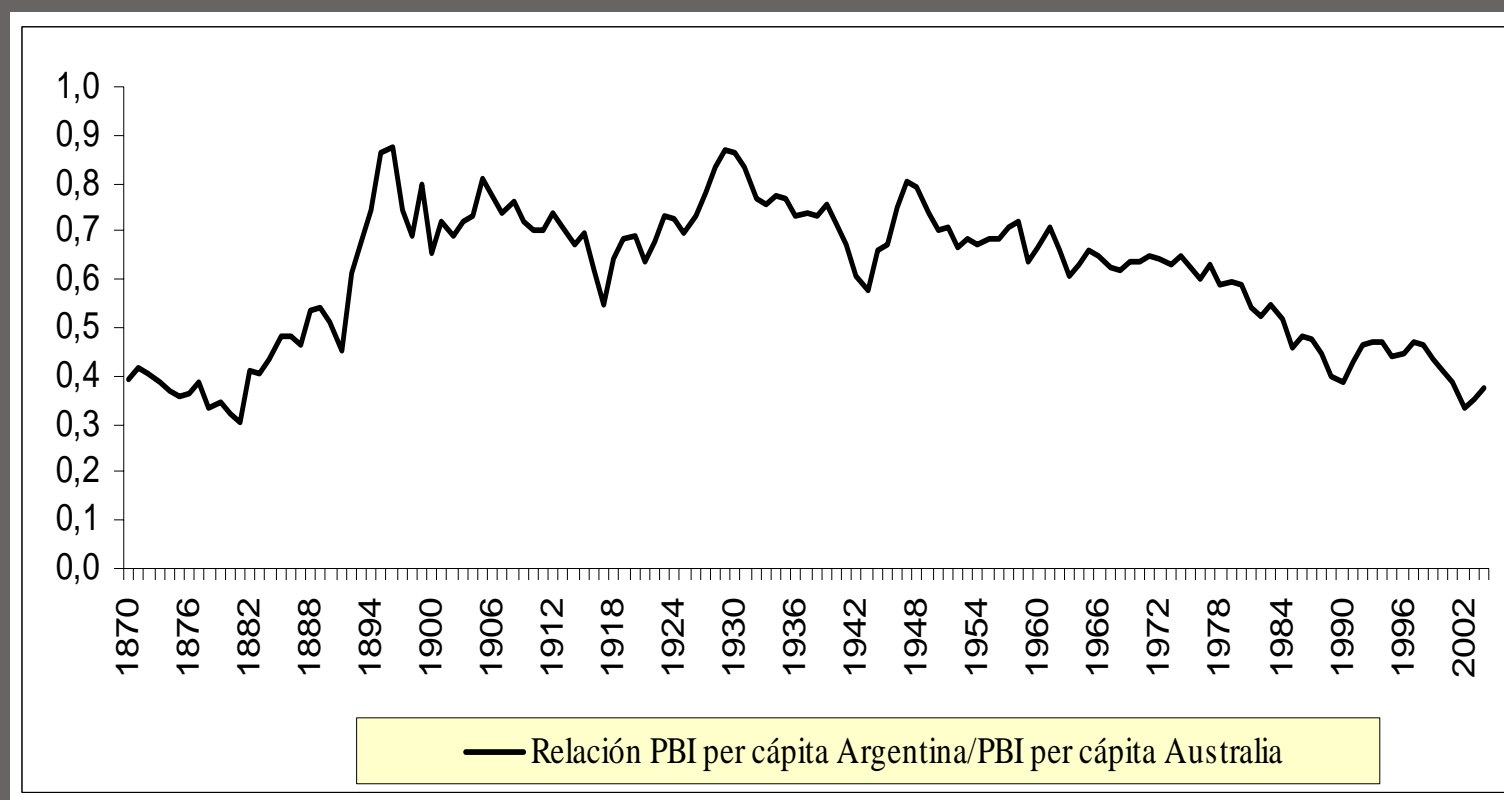
- Empeoró la asignación de recursos.
- Se estancó el progreso tecnológico.
- Disminuyó la inversión y la productividad del capital.

Diagrama de dispersión entre comercio y crecimiento (promedios quinquenales)



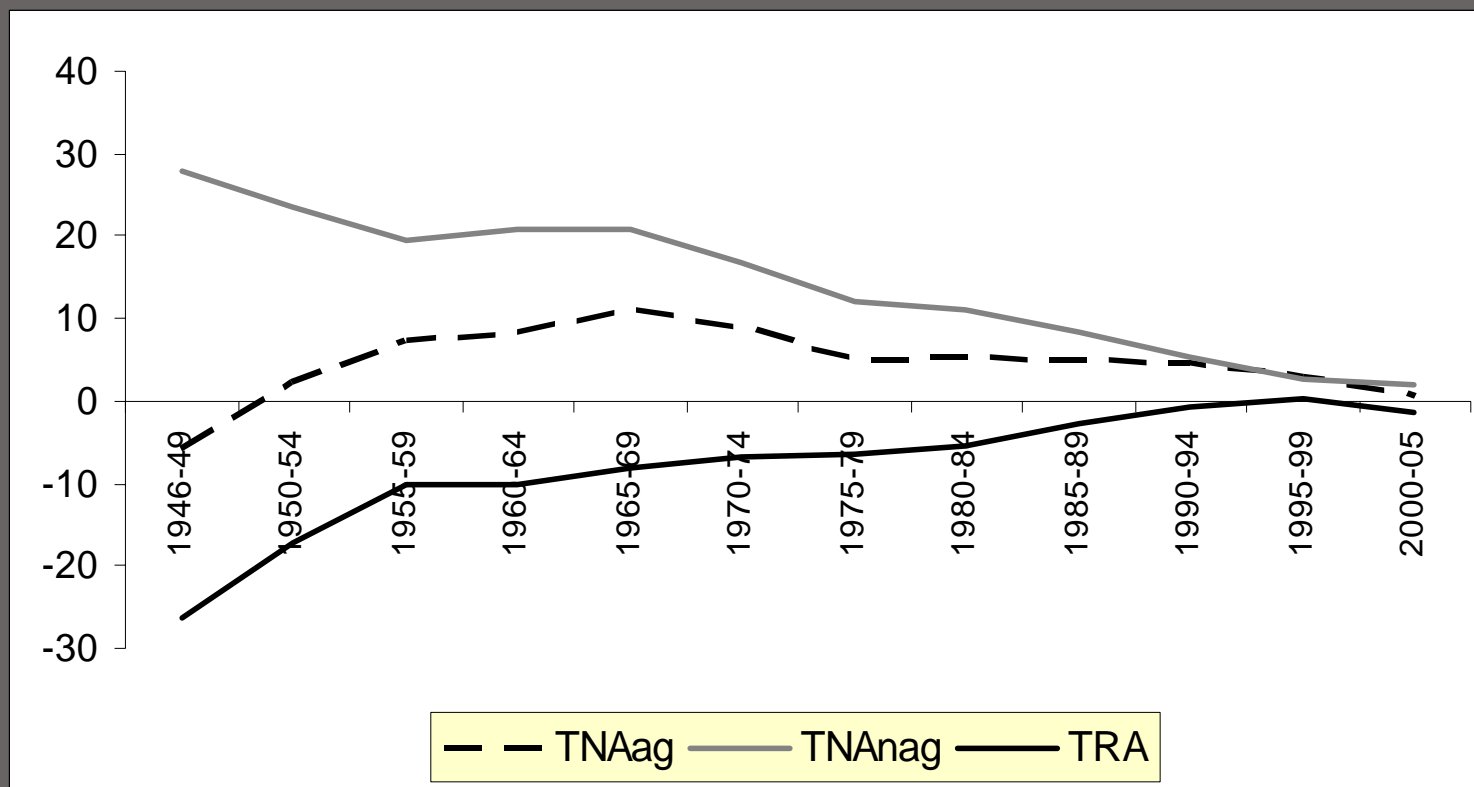
Argentina y Australia comparados (PBI per capita)

En relación a Australia, Argentina esta donde estaba en 1880.



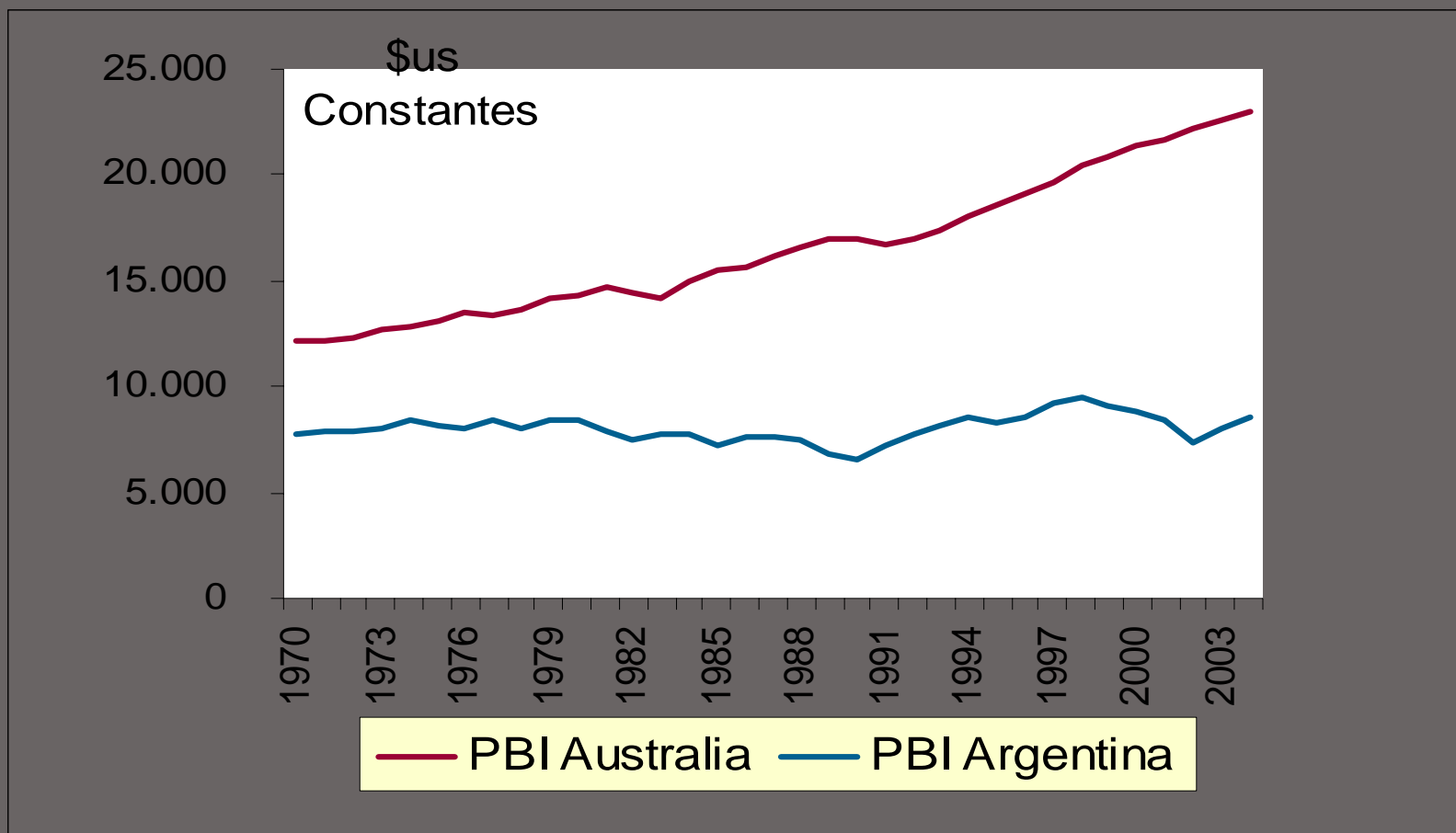
Fuente: Ferreres.

Tasa nominal (TNA) y relativa (TRA) de asistencia: Australia



Fuente: Kym Anderson.

PBI Argentina y Australia



Fuente: Ferreres.

Relación entre salario y PBI por persona ocupada



El proceso de apertura de Australia no estuvo acompañado por un empeoramiento en la distribución.

Conclusiones y lecciones

- Entre 1875 y 1929 el proceso de crecimiento industrial fue sólido y más acelerado que el agropecuario.
 - La protección industrial tenía niveles similares a los de otras economías de base primaria.
 - Importante disminución de la protección natural.

Lección 1: Comenzando en la década del 30 no era necesario más protección para tener más industria.

Conclusiones y lecciones

Desde los 40 y hasta 1990 (cinco décadas!!!) la protección industrial se hace prohibitiva y:

- Disminuyen las inversiones y la productividad del capital.
 - Empeora la asignación de recursos.
 - Se estanca el progreso tecnológico.
- **Lección 2:** *la elevada protección desaceleró el crecimiento económico y aumentó las tensiones sociales.*

Conclusiones y lecciones

- Las periódicas apreciaciones han originado medidas proteccionistas mientras que,
- Las devaluaciones han sido acompañadas por barreras sobre las exportaciones (otra forma de protección).

***Lección 3:** La administración de las políticas cambiarias y comerciales acentuaron la intensidad de los ciclos económicos.*

- **Cuadro:** Variación del PBI (%) e intensidad de los ciclos:

País	Variación del PBI	Años con caída del PBI	Promedio de caída interanual del PBI %
Argentina	34,3	14	4,4
Australia	155,8	5	1,0

Fuente: 1970-2004 Ferreres (2005) y 2004-2008 datos tomados de <http://www.indexmundi.com/g/g.aspx?v=65&c=ar&l=en>

Conclusiones y lecciones

La desaceleración del crecimiento fue acompañado por:

- Estancamiento del salario real.
- Se justificaba la protección para mejorar las condiciones urbanas.

Lección 4: *En términos sociales (pobreza y distribución), el sacrificio de ingresos originado por la protección fue en vano.*

Conclusiones y lecciones

Los costosos intentos de apertura han hechos impopulares estas políticas.

Lección 5: Finalmente, los grupos mas poderosos (empresarios y sindicatos monopolistas) se apropiaron de las rentas proteccionistas a expensas del resto de la sociedad.

Lección 5: Argentina es una economía que funciona bien adentro de sus fronteras de posibilidades de producción y de ingresos.