

Agro e Industria

El presente como reflejo del pasado



Julio J. Nogués

Instituto de Economía y
Finanzas (U. N. de Córdoba)

Bolsa de Cereales de Córdoba

Marzo 2013

Hipótesis y presentación

Hipótesis: las políticas comerciales (aranceles, licencias, prohibiciones de importar, etc.), que buscaron la industrialización a cualquier costo alejaron al país de sus ventajas comparadas y son causa central de su llamativo estancamiento.

Durante la última década esta estrategia industrialista-ineficiente ha retornado y esta teniendo costos crecientes.

Presentación:

- Protección y crecimiento.
- Presente como reflejo del pasado.
- Lecciones.

Julio Nogués (2011) "Agro e Industria: del centenario al bicentenario", Ed. Ciudad Argentina (en venta en El Áteneo y Yenny).

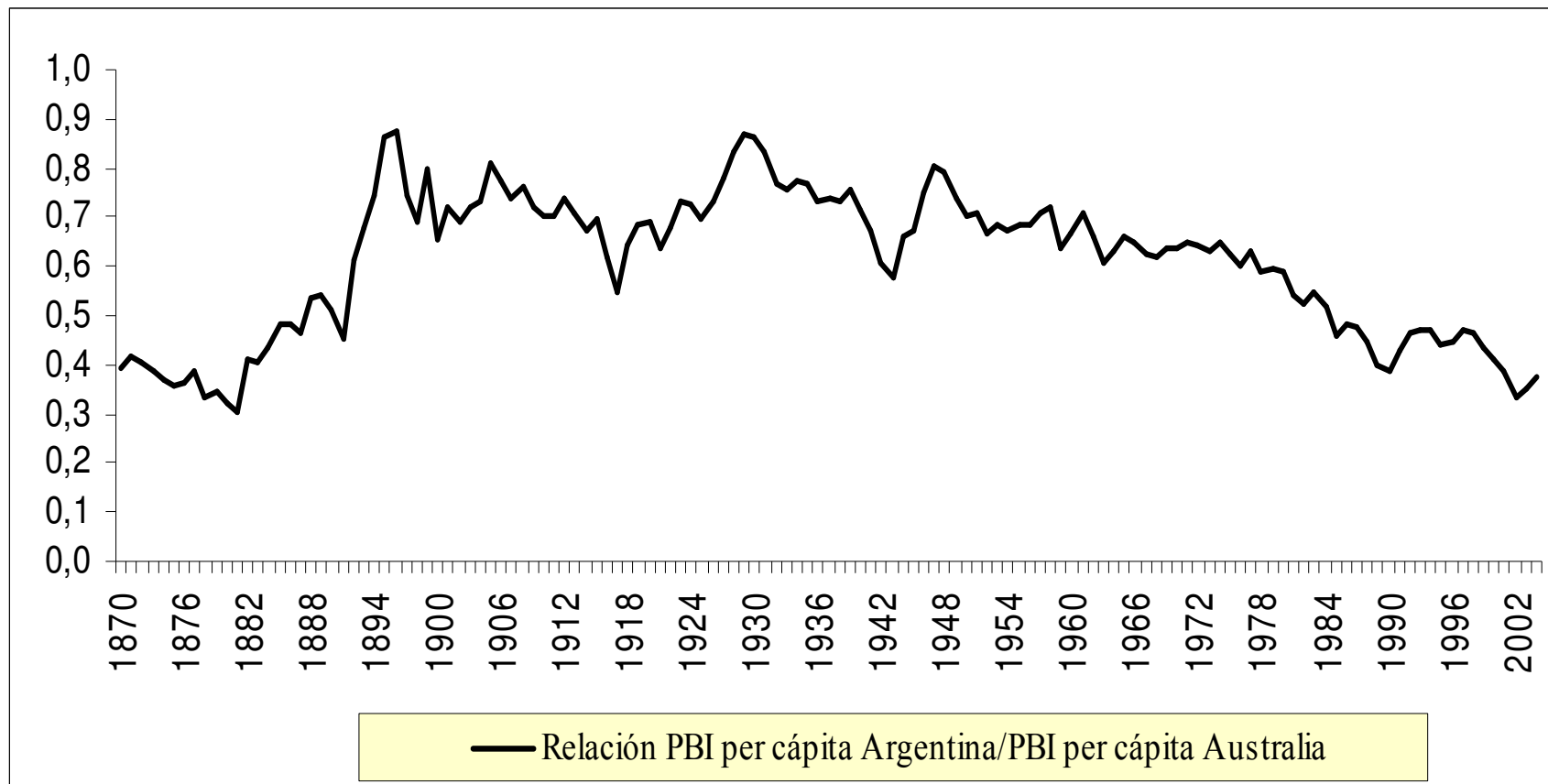


PROTECCIÓN Y CRECIMIENTO

1870-1990

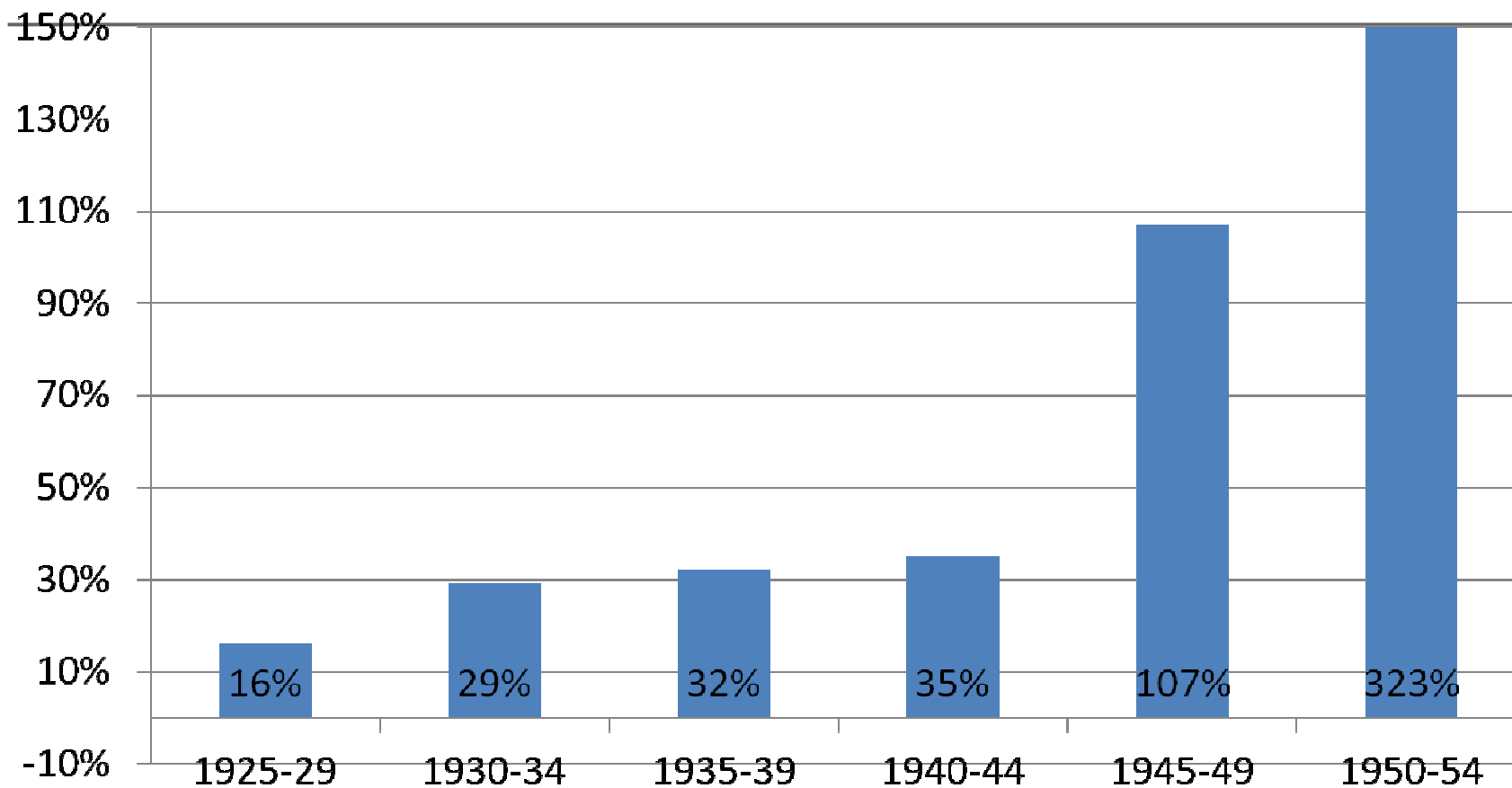
La gran desaceleración

(PBI per capita de Argentina en relación a Australia)



Fuente:: Nogués 2011.

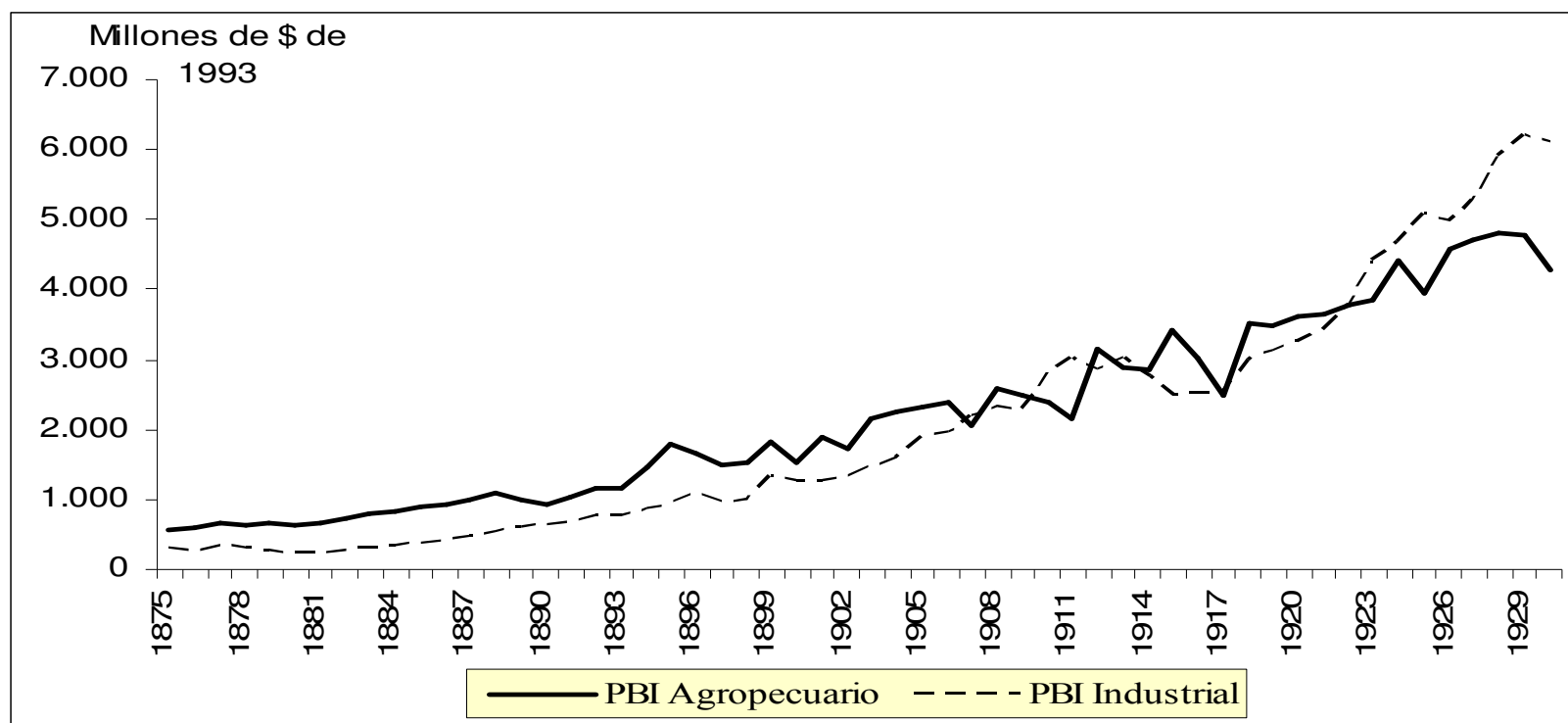
Niveles de protección: 1925-1955



Fuente: Díaz Alejandro (1975) y Cortés Conde (2007).

Entre 1870 y 1920 el promedio de protección era similar al observado en Australia, Canadá y Estados Unidos: alrededor de 15%.

Crecimiento agropecuario e industrial: 1875-1929



Fuente: Ferreres sobre la base de datos de Madison.

Causas del acelerado crecimiento industrial a) acumulacion de factores productivos atraídos por elevados salarios y retornos al capital y, b) demanda interna y externa por alimentos muy sostenida.

Crecimiento industrial comparado: 1870-1939

País	1870-1890	1890-1913	1920-1939
<i>Argentina</i>	6,6	8,9	5,6
EEUU	4,9	4,4	2,8
Brasil	nd	5,8	5,7
Méjico	7,9	3,8	5,6
<i>América Latina</i>	6,2	5,0	4,8
<i>Países Industriales</i>	3,5	3,8	3,2

Lecciones de historia económica

Mientras la economía se mantuvo abierta y con reglas estables, la Argentina aprovechó sus ventajas comparadas y su industria creció rápidamente.

No hacia falta mas protección para tener mas industria.

Niveles de protección: 1955-1990 (lo mas bajo y prolijo de estos 35 años)

Tipo de Bien	Grado de Elaboración				
	2	4	6	8	10
Insumo	50	70	90	110	130
Consumo	110	120	130	130	140
Capital	50	70	80	90	100

Decreto 1410/67 y devaluación del 40%.

DESDE LA DECADA DEL 40 Y HASTA FINES DEL GOBIERNO DEL Dr. ALFONSIN, LOS FLUJOS COMERCIALES FUERON ADMINISTRADOS DISCRECIONALMENTE

Crecimiento y salarios bajo economía abierta y cerrada (promedios anuales)

	1875-1930	1930-1990	Variación
Sector			
PBI	5,3%	2,4%	-55%
Agropecuario	4,5%	1,7%	-62%
Manufactura	6,1%	3,1%	-50%
Salario real*	2,2%	0,8%	-64%

* Corresponde a los promedios de los períodos 1900-04/1925-29 y 1930-34/1985-89.

Fuente: Base de datos Ferreres.

Aguda desaceleración de la economía

Proteccionismo y perfil industrial

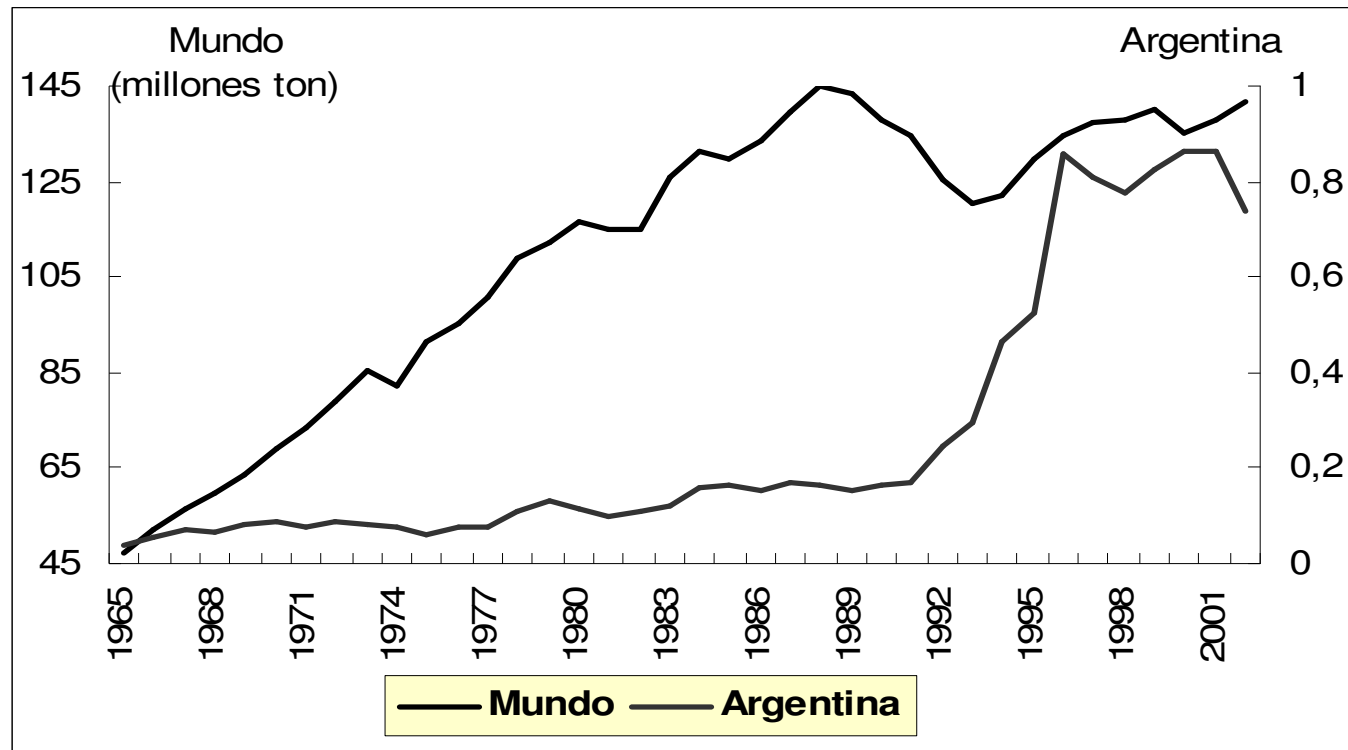
□ **La industria altamente protegida fue un lastre para el desarrollo de Argentina:**

- **Muy capital intensiva y poco generadora de empleos (por ejemplo, la agroindustria es un 30% mas intensiva en empleo que las industrias protegidas).**
- **En términos del uso de factores (capital y trabajo) muchos sectores han sido absolutamente ineficientes.**

El proteccionismo frenó la producción y las exportaciones agropecuarias se estancaron (expo entre 1937 y 1960-64:-2%: casi 3 décadas de estancamiento)

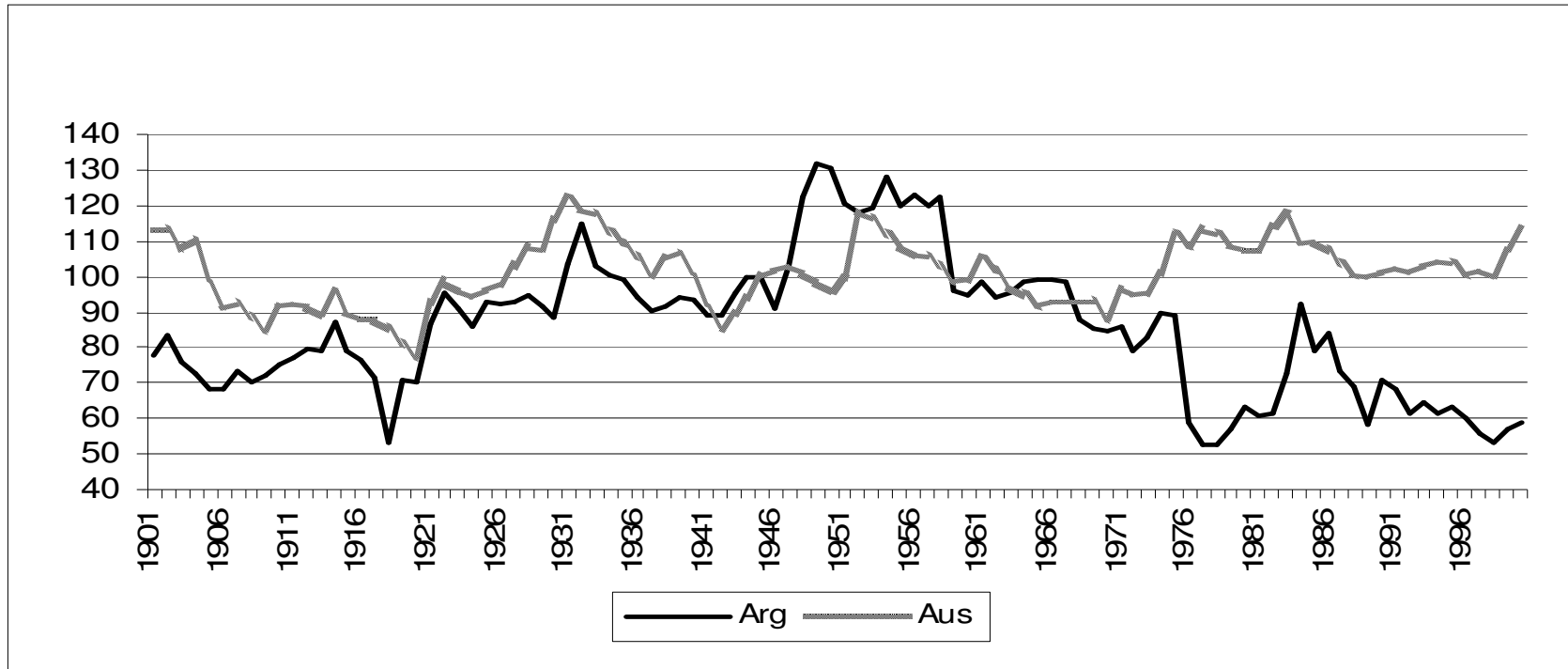
Proteccionismo y crecimiento agropecuario

La protección industrial también explica el prolongado retraso tecnológico del sector agropecuario.



Fuente: Reca (pérdidas acumuladas equivalentes a varias cosechas)

Proteccionismo y distribución (salario en relación al PBI per cápita: Argentina y Australia)



Fuente: Gerchunoff y Fajgelbaum.

Es probable que una economía mas abierta y con niveles crecientes de educación la economía hubiera generado una mayor participación de los salarios en el PBI.



El presente como reflejo del pasado

Política comercial a principios del milenio

- 1. Una economía mas abierta y menos discriminatoria del sector agropecuario que en las 6 décadas anteriores.*
- 2. Salvo algunas excepciones, solo permanecieron las salvaguardias y las medidas antidumping como instrumentos de protección.*
- 3. Reglas del juego: OMC, Mercosur y reformas internas.*

Transparencia a principios del milenio

Comisión Nacional de Comercio Exterior

La creación de la CNCE buscaba rebalancear el:

- *Desequilibrio productores/consumidores:* la prueba del daño pasó del Ministerio de Industria a la CNCE.
- *Profesionalismo:* El staff de la CNCE fue seleccionado sobre la base de concursos públicos.
- *Transparencia:* Decisiones finales sobre medidas de protección se tomaban sobre la base de:
 - Análisis sólidos.
 - Audiencias públicas con participación de usuarios.

Retorno a la discrecionalidad burocrática

Durante la última década se sustituyeron procesos balanceados de decisión por mecanismos arbitrarios.

El análisis histórico sugiere que no hay nada nuevo en lo que el Gobierno hace y sus consecuencias:

- 1) Instrumentos similares (licencias arancelarias, DJNI, cepo y barreras sobre las exportaciones).*
- 2) Los problemas de pagos están siendo generados por políticas económicas similares al pasado.*

(Economistas y economía de relleno).

Algunas consecuencias

- El costo salarial de cada empleo generado por la protección y los subsidios en Tierra del Fuego ha sido estimado en aproximadamente USD 230.000.
- Los precios internacionales de productos altamente protegidos son una fracción de los que pagamos (bicicletas, juguetes, vestimenta, electrónicos, etc.).
- En ausencia de la discriminación contra el campo, la producción cerealera podría ser 30/40 millones de toneladas superior. Ganadería, etc.

La fuerte desaceleración del crecimiento esta en gran parte ocasionada por los controles sobre el comercio exterior.

Algunas consecuencias

Rentas anuales (2006/2012) extraídas del sector primario con controles sobre exportaciones:

1. Controles sobre expo de trigo: USD 450 mill.
2. Controles sobre las expo de maíz: USD 400 mill.
3. Controles sobre las expo de carne bovina: USD 500 mill.

Promedio anual (excluyendo complejo lechero): unos USD 1350 millones.

Rentas superiores a los subsidios de la ONCCA.

Quienes se beneficiaron?

Los controles directos incentivan la corrupción.

Proteccionismo y sociedad

.A lo largo de la década las medidas arbitrarias se implementaron:

1. Prácticamente sin debate político;

2. Con mínima intervención de la Corte Suprema y,

3. Llamativo silencio empresarial.

Se implementaron en un marco de temor y desinterés cultural.

Frente a precios monopólicos generados por la arbitrariedad estamos legalmente desamparados.

Discrecionalidad y reglas OMC

- A. **Comite de Licencias Arancelarias de la OMC: desde 2004 hay un número creciente de quejas (pagina web de la OMC).**

- B. **En Mayo de 2012 un grupo de países inicia una controversia (UE, Japón, EEUU entre otros).**

- C. **Casi 10 años!!!**

Lección: Las reglas de la OMC no impidieron que el país volviera a implementar una política de sustitución de importaciones con elevada protección.

Discrecionalidad y reacciones fuera de la OMC

China: cansada de que sus exportaciones fueran frenadas prohibió temporalmente las importaciones de soja y Argentina ajustó su comportamiento.

Brasil:

- Nunca levantó una queja en la OMCy,
- Tomo represalias recurriendo a los mismos instrumentos que Argentina (licencias de importación).

Lección: Los países grandes pueden usar estrategias retaliatorias efectivas y mas expeditivas fuera del marco de la OMC.

Lecciones

Proteccionismo industrial y decadencia

- **Protección y crecimiento:** *Mientras la economía se mantuvo abierta y con reglas estables, la Argentina acumuló recursos productivos a tasas aceleradas y su industria creció rápidamente.*
- **Industria y agro:** *Los encadenamientos productivos dispararon un proceso de industrialización acelerada que convergía a los niveles de los países "industriales".*

Lecciones

Proteccionismo y distribución: La industrialización protegida no estuvo acompañada por una mejor distribución y la desaceleración del crecimiento se reflejó en menores salarios reales.

El presente como reflejo del pasado

Bajo democracia, la Argentina pasó de una economía abierta y crecientemente transparente a otra altamente discrecional.

Lecciones

Díaz Alejandro (1975): “Hay pocos países en el mundo donde la disputa entre la industria y la agricultura haya sido mas violenta, mas prolongada y estéril que en Argentina”.

El presente como reflejo del pasado: Los costos ya son elevados y nuestra experiencia histórica pronostica una economía relativamente estancada con menos agro, menos industria y menos PBI que bajo una economía abierta.

Conclusión

En la medida que “acumula votos” el Gobierno acentuará su estrategia de “vamos por todo”.

Las barreras culturales y políticas para volver a una economía abierta...

“The fault dear Brutus, is not in our stars, but in ourselves”.

(W. Shakespeare, Julius Caesar)